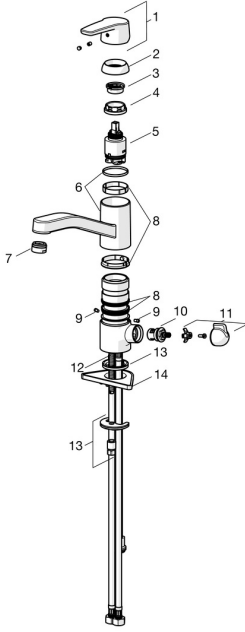


EAN: 4057304002908  
[static.hansa.com/52662293](http://static.hansa.com/52662293)

## Ersatzteile

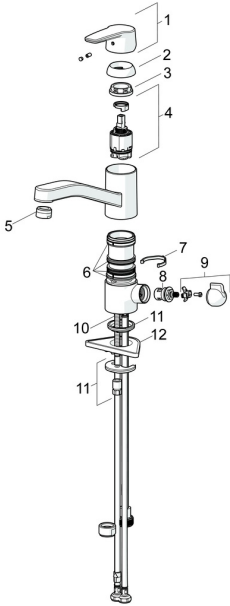
### SP52662293



	Name	Art.-Nr.
01	Hebel Chrom	59914417
02	Abdeckkappe, 33x3 mm Chrom	59912504
03	Temperatur-Anschlagring	59912325
04	Spann-Mutter, M37x1, AF30 <span style="background-color: #cccccc;">Ausgelaufen</span>	59912111
05	Kartusche, 3.5 Classic	59913075
06	Auslauf Chrom <span style="background-color: #cccccc;">Ausgelaufen</span>	59914432
07	Luftsprudler, M24x1 STD HC A Chrom	59902366
08	Dichtungskit	1001264V
08	Dichtungskit <span style="background-color: #cccccc;">Ausgelaufen</span>	59913968
09	Begrenzer für Schwenkauslauf Chrom <span style="background-color: #cccccc;">Ausgelaufen</span>	59914437
10	Oberteil, G1/2	59914433
11	Hebel für Waschmaschinen-Absperrventil Chrom <span style="background-color: #cccccc;">Ausgelaufen</span>	59914715
12	Befestigungsschraube, M8x1, L=140	59912474
13	Befestigungssatz	59910749
14	PVC-Befestigungsplatte	59910008

## Ersatzteile

### SP52662293(2020)



	Name	Art.-Nr.
01	Hebel Chrom	59914417
02	Abdeckkappe, 33x3 mm Chrom	59912504
03	Spann-Mutter, M37x1, SW30	1005680V
04	Kartusche, 3.5 Classic	59913075
05	Luftsprudler, M24x1 STD HC A Chrom	59902366
06	Dichtungskit	1001264V
07	Begrenzer für Schwenkauslauf, 120°	59914489
08	Oberteil, G1/2	59914433
09	Hebel für Waschmaschinen-Absperrventil Chrom <span style="background-color: #cccccc;">Ausgelaufen</span>	59914715
10	Befestigungsschraube, M8x1, L=140	59912474
11	Befestigungssatz	59910749
12	PVC-Befestigungsplatte	59910008