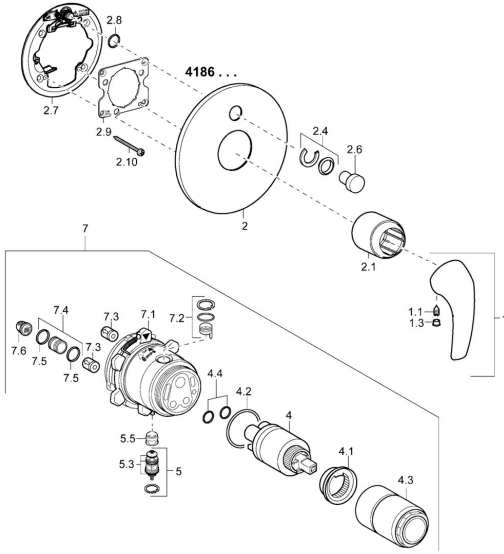


EAN: 4015474254404
static.hansa.com/41863074

Ersatzteile

SP41863074



| | Name | Art.-Nr. |
|------|--|----------|
| 1 | Hebel Chrom | 59913831 |
| 1.1 | Schraube, M5x8, SW2.5 | 59904755 |
| 1.3 | Dekorkappe Grau | 59912112 |
| 2 | Rosette, d 170 mm Chrom Ausgelaufen | 59913836 |
| 2.1 | Abdeckkappe Chrom Ausgelaufen | 59913837 |
| 2.4 | Begrenzungskappe | 59912924 |
| 2.6 | Druckknopf Chrom | 59913656 |
| 2.7 | Befestigungsteil Ausgelaufen | 59913835 |
| 2.8 | O-Ring, d 7.65x1.78 | 59902337 |
| 2.9 | Befestigungsplatte | 59913034 |
| 2.10 | Schraube, M4.5x80 | 59912890 |
| 4 | Kartusche, 3.5 Classic | 59913075 |
| 4 | Kartusche, 3.5 Eco | 59912324 |
| 4.1 | Temperatur-Anschlagring | 59912325 |
| 4.2 | O-Ring, d 28.24x2.62 Ausgelaufen | 59912590 |
| 4.3 | Schraubhülse, M38x1 | 59912115 |
| 4.4 | O-Ring, d 10.10x1.60 Ausgelaufen | 59905072 |
| 5 | Umstellung | 59912985 |
| 5.3 | Dichtungskit Ausgelaufen | 59912997 |
| 5.5 | Sitz | 59912229 |
| 7 | Funktionseinheit, H/C reversed | 59912978 |
| 7 | Funktionseinheit, 3.5 Ausgelaufen | 59913379 |
| 7.1 | Überwurfmutter | 59912984 |
| 7.2 | Gegendruckventil | 59912990 |
| 7.3 | Rückschlagventil | 59905714 |
| 7.4 | Anschlussnippel, (2014-) | 59913885 |
| 7.5 | O-Ring, d 14x2 | 59912982 |
| 7.6 | Sieb | 59913126 |
| N.I. | Verlängerungssatz, 20 mm | 59912754 |