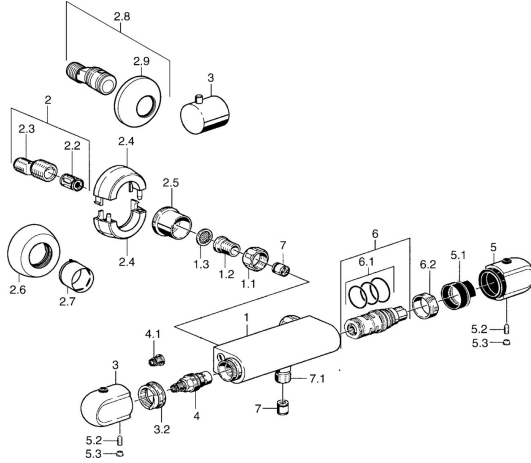


EAN: 4015474658479
static.hansa.com/08410202

Ersatzteile

SP08410102



| | Name | Art.-Nr. |
|------|---|----------|
| 1.1 | Anschlussmutter, G3/4, AF30 | 59902230 |
| 1.2 | Nippel | 59911075 |
| 1.3 | Schmutzfilter, G3/4 | 59911076 |
| 2 | Exzenter-Anschluss, G3/4xG1/2, DN15 | 59910254 |
| 2.2 | Schalldämpfer | 59904792 |
| 2.4 | Rosette Chrom Ausgelaufen | 59911838 |
| 2.5 | Hülse, G3/4 Chrom Ausgelaufen | 59911836 |
| 2.6 | Rosette Chrom | 59912652 |
| 2.7 | Abdeckhülse Chrom | 59912651 |
| 2.8 | Excenteranschluss f.Stopventil u. Rosetten, G1/2xG3/4 Chrom | 59902034 |
| 2.9 | Rosette Chrom | 59904796 |
| 3 | Mengen-Einstell-Griff Chrom | 59911656 |
| 3.2 | Justiering | 59911661 |
| 4 | Oberteil, G1/2, 180° | 59911103 |
| 4.1 | Adapter Weiss | 59910235 |
| 5 | Temperatureinstellgriff Chrom | 59911830 |
| 5 | Temperatureinstellgriff, 38° limited Chrom | 59911726 |
| 5.1 | Temperaturanschlag | 59911660 |
| 5.2 | Schraube, M6x9.5 | 59901609 |
| 5.3 | Abdeckstopfen Chrom | 59911840 |
| 6 | Thermostatkartusche, H/C reversed | 59911527 |
| 6 | Thermostatkartusche | 59911525 |
| 6.1 | O-Ring, d 26x2 | 59911081 |
| 6.2 | Spann-Mutter, M34x1, SW32 | 59911082 |
| 7 | Rückschlagventil | 59905714 |
| 7.1 | Gewindenippel, G1/2xM18x1 | 59911384 |
| N.I. | Anschlagstift | 59912005 |