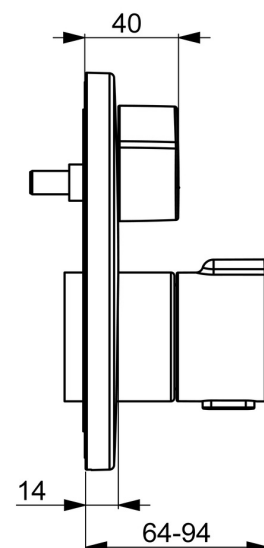
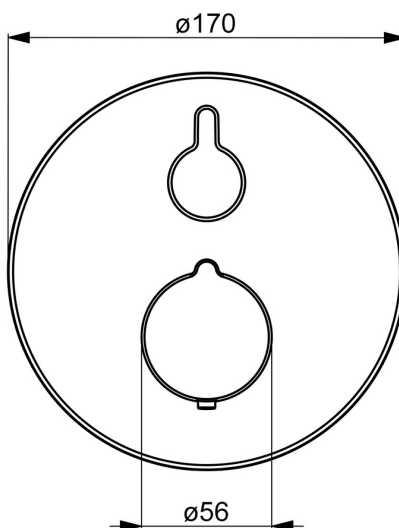
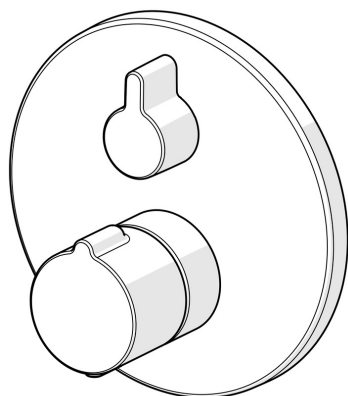


EAN: 4057304020117  
[static.hansa.com/8862904533](https://static.hansa.com/8862904533)



- Baignoire et douche
- Kit de finition, Thermostatique
- Montage mural encastré
- Mat noir
- Poignée de régulation de la température, Poignée de régulation du débit
- Inverseur à tourner
- Sécurité anti-brûlures à 38°C
- Cartouche thermostatique, Valve(s) anti-retour
- Corps en laiton DZR, Inverseur manuel, céramique, indépendant de la pression avec contrôle du volume et fonction d'arrêt pour deux sorties
- Rosace décorative, Rosace ronde, Manchon, Unité de fixation avec vis, BLUECLICK support pour rosace pour montage facile, BLUETUNE alignement possible après installation de +/- 3,5°



## Caractéristiques techniques

### Caractéristiques de débit

Débit à 3 bar **20.4 / 20.4 l/min**

### Caractéristiques techniques

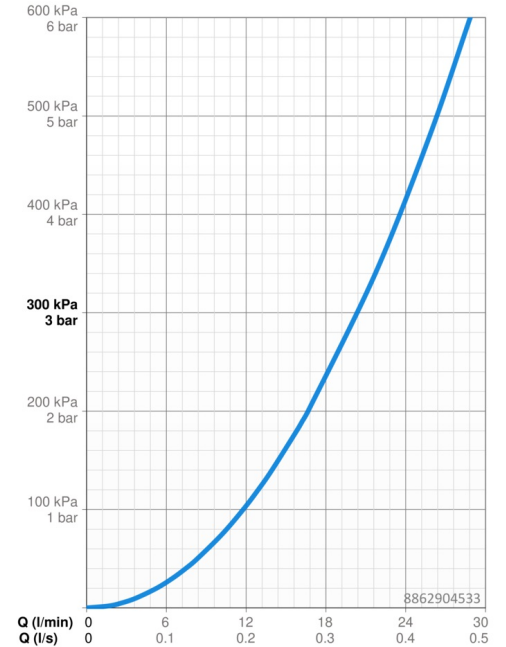
Alimentation en eau chaude **max. +80°C**  
 Pression de service **1-10 bar**  
 Diamètre **170 mm**  
 Dispositif de protection (EN1717) **EB**  
 Matériau **brass**

### Règlementations

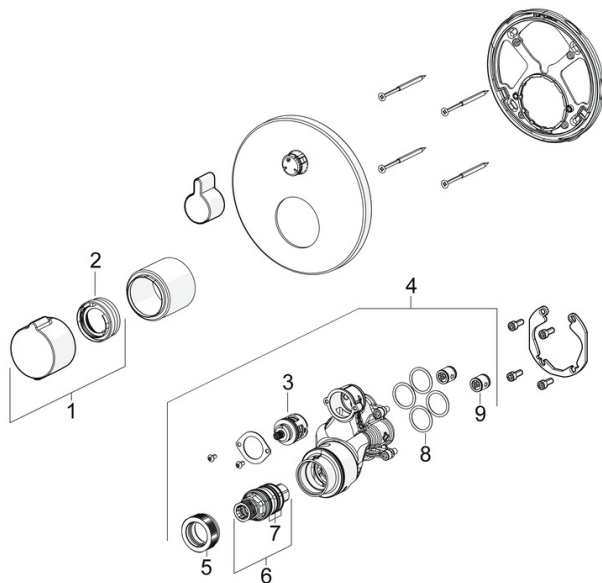
Norme EN **EN 1111**  
 Classe acoustique **I (ISO 3822)**

### Certificats et normes

Déclaration de conformité **DoC**  
 EPD **S-P-07752**



## Pièces de rechange



### SP8862904533

	Nom	Code
01	Croisillon réglage de température Mat noir	1018457V-33
02	Temperature adjustment limiter	59914426
03	Inverseur	59914183
04	Unité fonctionnelle, (8114, 8862)	59914311
05	Écrou de maintien, M36x1.5, SW38	59914319
06	Cartouche thermostatique, 3.4	59914114
07	Joint torique	59914113
08	Joint, 23,47x2,62	59914304
09	Clapet anti-retour	59905714
N.I.	Inverseur, 120°	59914655