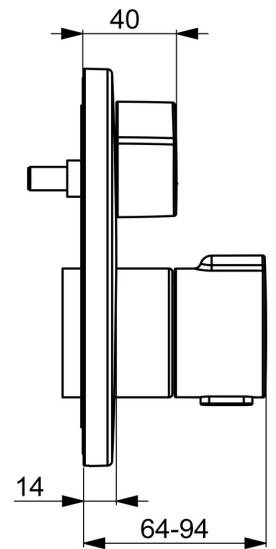
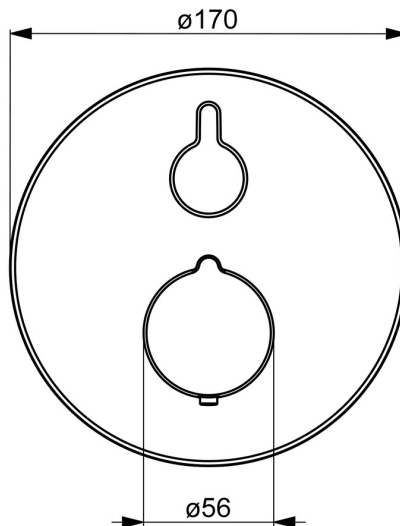
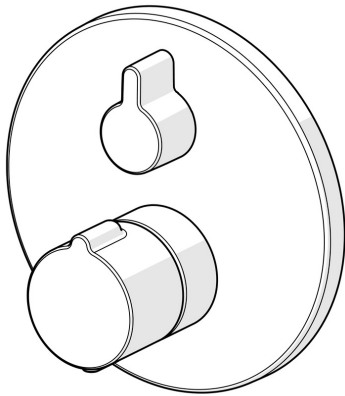


EAN: 4057304020117  
[static.hansa.com/8862904533](http://static.hansa.com/8862904533)



- Wanne & Dusche
- Fertigmontageset, Thermostat
- Wandmontage für Unterputz-Einbaukörper
- Matt-Schwarz
- Temperatureinstellgriff, Durchflusseinstellgriff
- Drehumsteller, druckunabhängig
- Sicherheitssperre gegen Verbrühen bei 38°C
- Thermostatkartusche zur Temperaturreglung, Rückflussverhinderer
- Armaturenkörper aus entzinkungsbeständigem Messing (DZR), Manuelle, keramische, druckunabhängige Umstellung mit Mengeneinstellung und Absperrung für zwei Abgänge
- Rosenträger, Rosette rund, Hülse, Befestigung der Funktionseinheit mit Schrauben, BLUECLICK: zur einfachen, schraubenlosen Rosettenbefestigung, BLUETUNE: Ausrichtung nach Einbau +/- 3,5°



## Technische Daten

### Durchflusseigenschaften

Durchfluss bei 3 bar **20.4 / 20.4 l/min**

### Technische Eigenschaften

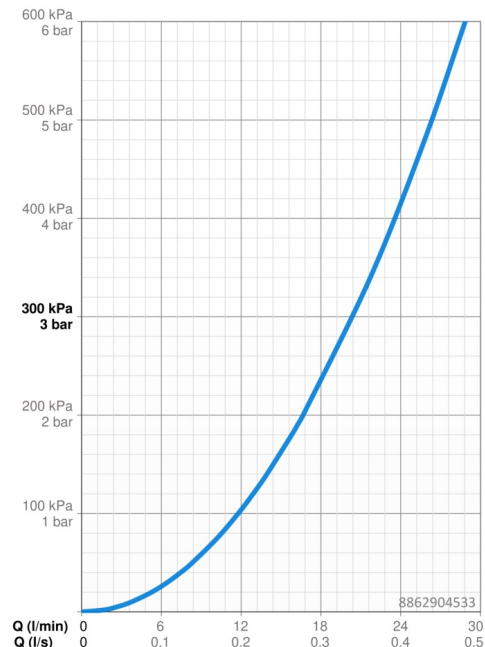
Warmwasserversorgung **max. +80°C**  
 Arbeitsdruck **1-10 bar**  
 Durchmesser **170 mm**  
 Sicherungseinrichtung (EN1717) **EB**  
 Werkstoff **Messing**

### Vorschriften

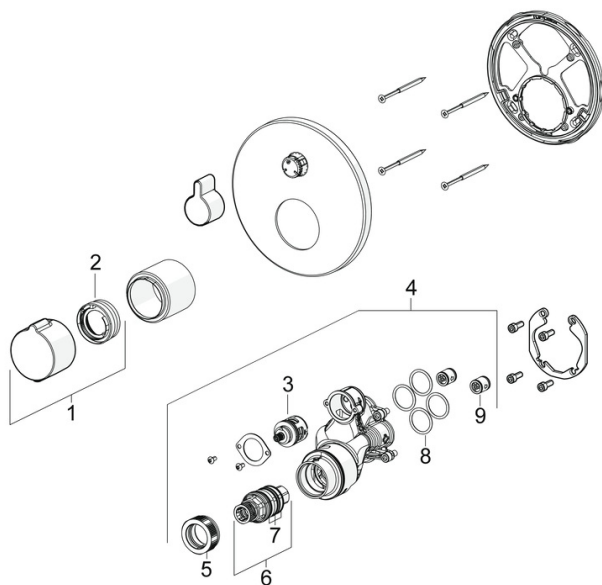
EN Standard **EN 1111**  
 Geräuschklasse **I (ISO 3822)**

### Zulassungen und Deklarationen

Konformitätserklärung **DoC**  
 EPD **S-P-07752**



## Ersatzteile



### SP8862904533

	Name	Art.-Nr.
01	Temperatur-Wählgriff Matt-Schwarz	1018457V-33
02	Temperaturanschlag	59914426
03	Umstellung	59914183
04	Funktionseinheit, (8114, 8862)	59914311
05	Gegenmutter, M36x1.5, SW38	59914319
06	Thermostatkartusche, 3,4	59914114
07	O-Ringsatz	59914113
08	O-Ring, 23.47x2.62	59914304
09	Rückschlagventil	59905714
N.I.	Umsteller, automatisch, 120°	59914655