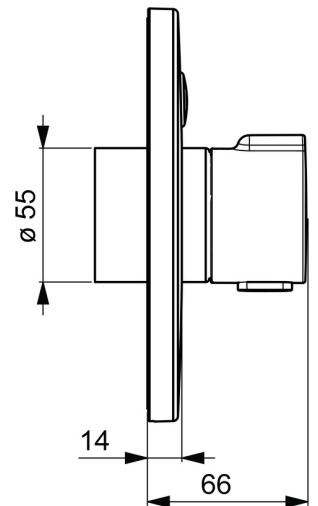
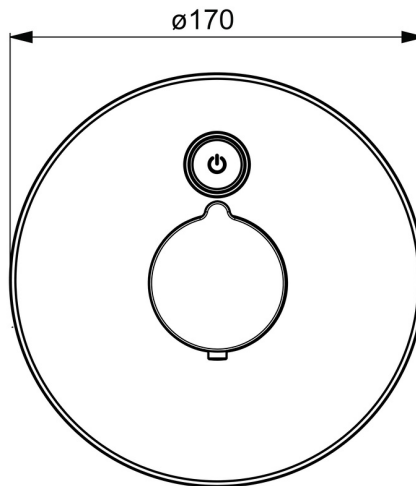
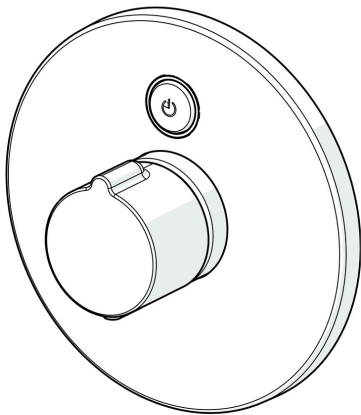


EAN: 4057304004889
static.hansa.com/81919001



- öffentliche & halböffentliche Bereiche
- Fertigmontageset, Thermostat, Tiptronic, Batteriebetrieb
- Wandmontage für Unterputz-Einbaukörper
- Chrom
- Temperatureinstellgriff
- Drucktaste
- Temperaturbegrenzer, Sicherheitssperre gegen Verbrühen bei 38°C
- Thermostatkartusche zur Temperaturreglung, Rückflussverhinderer
- Magnetventil, Kontrolleinheit, Signalleuchten, Batterie-Leer-Anzeige
- Softwareeinstellungen per Tasten veränderbar
- Rosette rund, BLUECLICK: zur einfachen, schraubenlosen Rosettenbefestigung



Technische Daten

Durchflusseigenschaften

Durchfluss bei 3 bar **13.8 l/min**

Technische Eigenschaften

Warmwasserversorgung **max. +70°C**
 Arbeitsdruck **1-10 bar**
 Sicherungseinrichtung (EN1717) **EB**
 Werkstoff **Messing**

Software-Einstellungen

Hygienespülung **off (off/6/12/18/24/30/36/48/60/72 h)**
 Dauer Hygienespülung **30 s (30/60/90/120/180/240/300/360/480/600 s)**
 Max. Fließdauer **45 s (15/30/45/60/75/90/105/120/135/150 s)**

Elektronische Eigenschaften

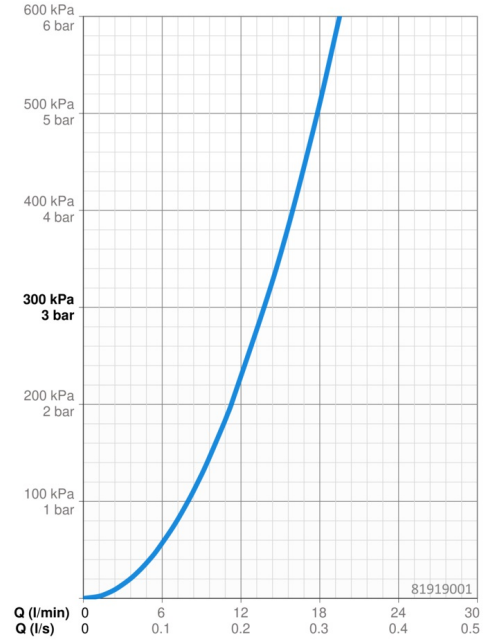
Batterie **AA 1.5 V Lithium x 2**

Vorschriften

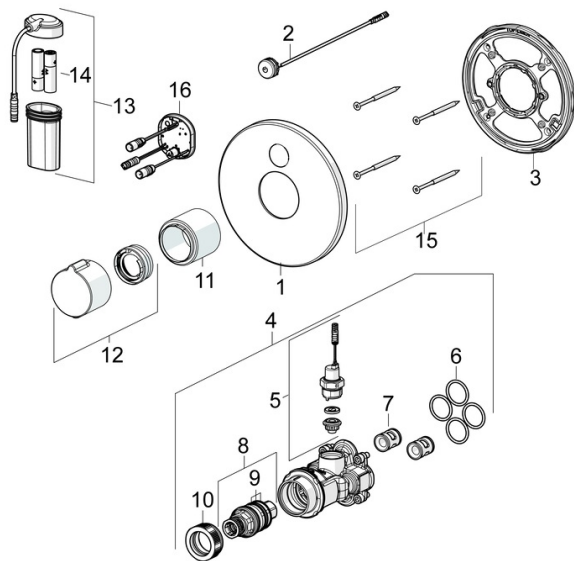
EU Directive **C € EMC Directive 2014/30/EU, RoHS Directive 2011/65/EU**
 EN Standard **EN 1111, EN 15091, ETSI EN 301 489-1 V1.9.2, ETSI EN 300 328 v2.2.2, EN 61000-6-1:2007, EN 61000-6-3:2007+A1:2011+AC:2012, EN 60335-1:2012+A11+A13+A14+A14+A2+A15:2021, Part 19.11.4**
 Geräuschklasse **I (ISO 3822)**
 Schutzklasse **IP 55**

Zulassungen und Deklarationen

UN38.3 **UN38-3 Energizer L91**
 Konformitätserklärung **EMC**



Ersatzteile



SP81919001

	Name	Art.-Nr.
01	Deckplatte, d 170 mm	59914556
02	Druckknopf, 3 V Ausgelaufen	59914557
03	Befestigungsteil	59914296
04	Funktionseinheit	59914558
05	Magnetventil komplett, 3 V	59914125
06	O-Ring, 23,47x2,62	59914304
07	Rückschlagventil	59905714
08	Thermostatkartusche, 3,4	59914114
09	O-Ringsatz	59914113
10	Gegenmutter, M36x1,5, SW38	59914319
11	Abdeckhülse	59914294
12	Temperatureinstellgriff	59914320
13	Batteriegehäuse inkl. Batterie	59914122
14	Batterie, 1,5 V AA Lithium	59914136
15	Schraube, M4.5x80	59912890
16	Kontrolleinheit, 3 V	59914552