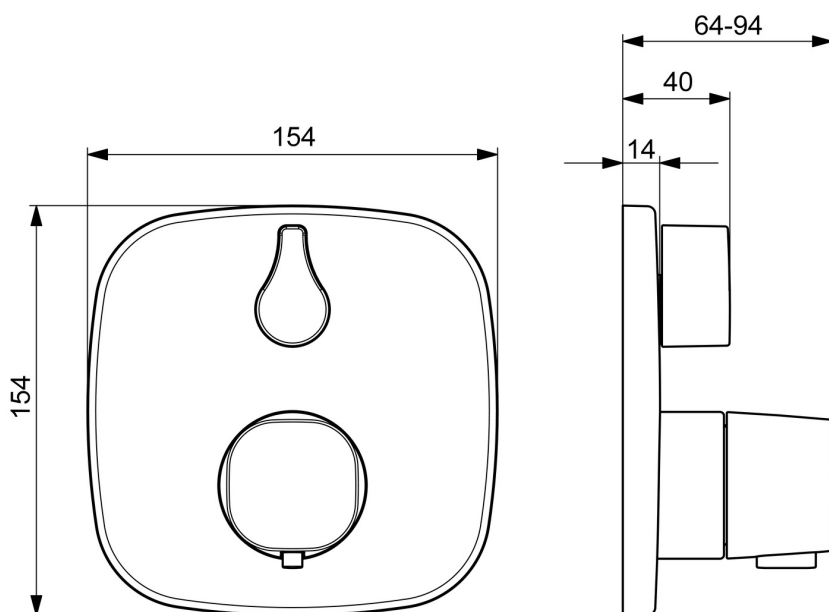
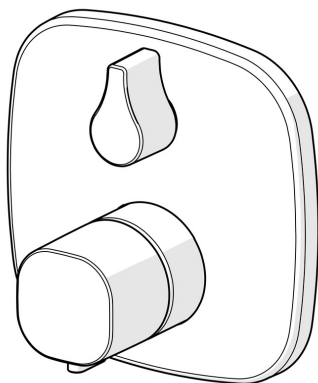


EAN: 4057304004742
static.hansa.com/81139572



- Řešení pro sprchy
- Sada pro konečnou montáž, Termostatická
- Podomítková instalace
- Chrom
- Rukojeť regulátoru teploty, Rukojeť regulátoru průtoku
- Bezpečnostní pojistka proti opaření při 38 °C
- Termostatická kartuše pro ovládání teploty, Uzavírací vršek s keramickými destičkami, Zpětný ventil (-y)
- Tělo baterie z mosazi DZR
- Rám růžice, Soft edge rozeta, Krycí objímka, Funkční jednotka připevněná šrouby, BLUECLICK - pro snadnou bezšroubovou instalaci vnější krytky, BLUETUNE dodatečně nastavení pozice vnější růžice +/- 3,5°



Technické údaje

Vlastnosti průtoku

Průtokové množství při 3 bar	20.4 l/min
Tlaková ztráta při průtoku (0,2 l/s)	1 bar

Technické vlastnosti

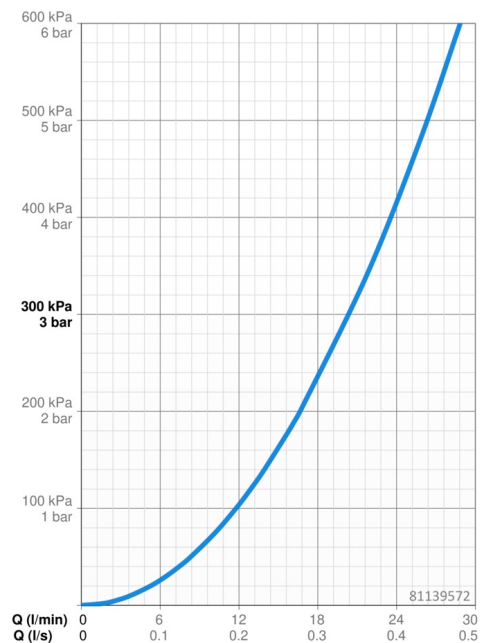
Zdroj teplé vody	max. +80°C
Pracovní tlak	0.5-10 bar
Zabezpečení proti zpětnému toku (ČSN EN 1717)	EB
Materiál	Mosaz

Předpisy

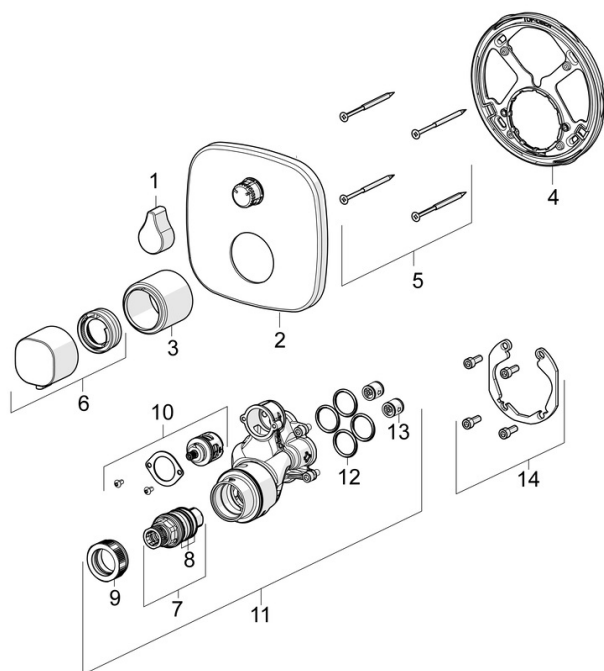
Norma EN	EN 1111
Třída hlučnosti	I (ISO 3822)

Schválení a Prohlášení

DVGW	DW-6509CS0197
ABP	PA-IX 38187/IC
Prohlášení o shodě	DoC
EPD	S-P-07752



Náhradní díly



SP81139572

	Název	Kód
01	Rukojeť regulátoru průtoku	59914577
02	Krycí díl, 154x154 mm	59914578
03	Růžice	59914294
04	Upevňovací část	59914307
05	Šroub, M4,5x80	59912890
06	Ovladač regulátoru teploty	59914295
07	Termoelement/Kartuše, 3.4	59914114
08	O-kroužek	59914113
09	Upevňovací matice, M36x1.5, SW38	59914319
10	Přepínač	59914183
11	Funkční jednotka, (8113, 8861)	59914316
12	O-kroužek, 23.47x2.62	59914304
13	Zpětný ventil	59905714
14	Montážní kit	59914186
15	Přepínač, 240°	59914656
N.I.	Nástavec-sada, 15 mm	59914182
N.I.	Temperature adjustment limiter	59914426
N.I.	Přepínač, 120°	59914655
N.I.	Adaptér, H/C reversed	59914184