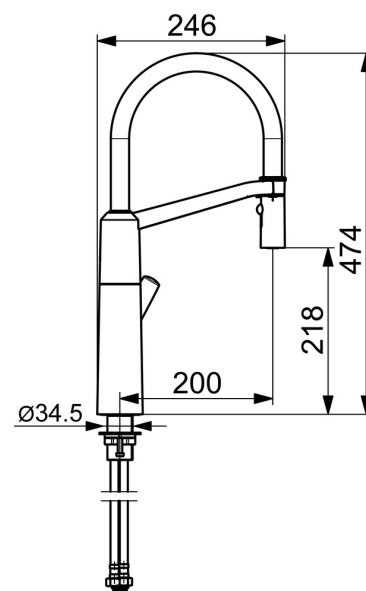
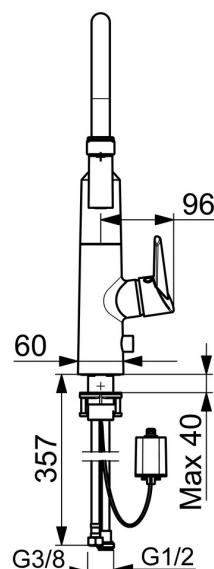
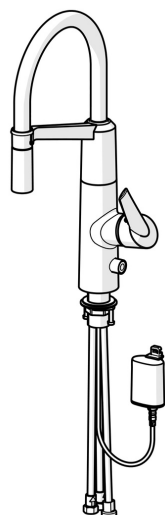


EAN: 4057304004605  
[static.hansa.com/65292203](https://static.hansa.com/65292203)

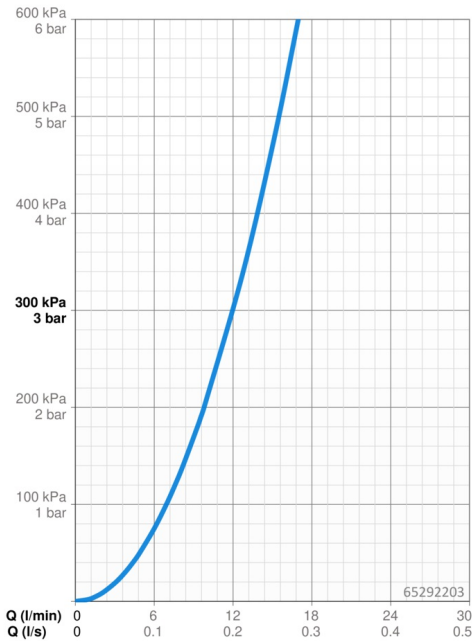


- Cuisine
- Commande latérale, Alimentation par pile, Dishwasher valve
- Montage sur plaque
- Chrome
- Bec pivotant
- Equipé d'une valve lave-vaisselle électronique
- Levier antidérapant Easy-Grip, Levier monocommande, Levier avec symbole C+F
- Inverseur à pousser, Réinitialisation automatique
- Classique – Jet d'eau régulier et doux, Intense – Jet d'eau revigorant
- Douchette extractible
- Limiteur de température ajustable, Limiteur de température et de débit
- Filtre(s) à impuretés, Valve mélangeuse pour contrôle manuel de la température, Cartouche céramique de  $\varnothing 40$  mm pour contrôle de température et de débit
- Électrovanne, Voyants de fonctionnement lumineux, Indicateur de batterie faible
- Raccordement par flexibles
- Le laiton en contact avec l'eau potable comporte une teneur en plomb  $<0,3\%$ , Voies d'eau sans revêtement de nickel
- 2 jets

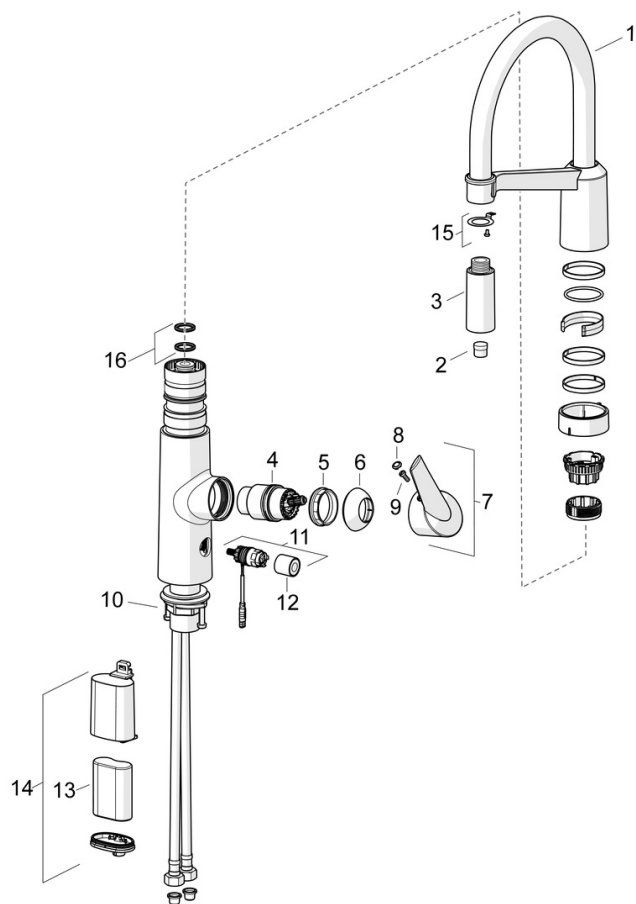


## Caractéristiques techniques

|   |  |
|---|--|
| Caractéristiques de débit                       |  |
| Débit à 3 bar                                   | 12.0 l/min   |
| Caractéristiques techniques                     |  |
| Taille DN (diamètre nominal)                    | DN15   |
| Alimentation en eau chaude                      | max. +70°C   |
| Pression de service                             | 1-10 bar   |
| Taille de raccord                               | G3/8   |
| Saillie   | 200 mm   |
| Dispositif de protection (EN1717)               | EB   |
| Matériau  | Brass/Plastic  |
| Paramètres du logiciel                          |  |
| Durée d'ouverture de la vanne de lave-vaisselle | 4 h / 12 h   |
| Caractéristiques électroniques                  |  |
| Pile  | Lithium 2CR5 6 V   |
| Règlementations                                 |  |
| Directive EU                                    | C € EMC Directive 2014/30/EU , RoHS Directive 2011/65/EU   |
| Norme EN  | EN 15091 , EN 817, ETSI EN 301 489-1 V1.9.2 , ETSI EN 300 328 v2.2.2 , EN 61000-6-1:2007 , EN 61000-6-3:2007+A1:2011+AC:2012 , EN 60335-1:2012+A11+A13+A14+A14+A2+A15:2021, Part 19.11.4 |
| Indice de protection                            | IP 55  |
| Certificats et normes                           |  |
| UN38.3  | UN38-3 Maxell 2CR5   |
| Déclaration de conformité                       | EMC  |



## Pièces de rechange



### SP65292203

|    | Nom                               | Code     |
|----|-----------------------------------|----------|
| 01 | Bec haut                          | 59914582 |
| 02 | Aérateur                          | 59914583 |
| 03 | pomme de douche                   | 59914584 |
| 04 | Cartouche, 4.0 Classic            | 59914129 |
| 05 | Écrou de maintien, M42x1.5, SW 38 | 59914128 |
| 06 | Chape Arrêté                      | 59914127 |
| 07 | Lever Arrêté                      | 59914124 |
| 08 | Capuchon                          | 59914513 |
| 09 | Pochette de vis, M4x10            | 59914586 |
| 10 | Ensemble de fixation              | 59913371 |
| 11 | Électrovanne Arrêté               | 59914587 |
| 12 | Capuchon Arrêté                   | 59914588 |
| 13 | Piles, 2CR5 6 V                   | 59911670 |
| 14 | Boîtier à pile, complet, 2CR5 6 V | 59914088 |
| 15 | Pièce de fixation Arrêté          | 59914615 |
| 16 | Set de fixation pour bec          | 59914144 |