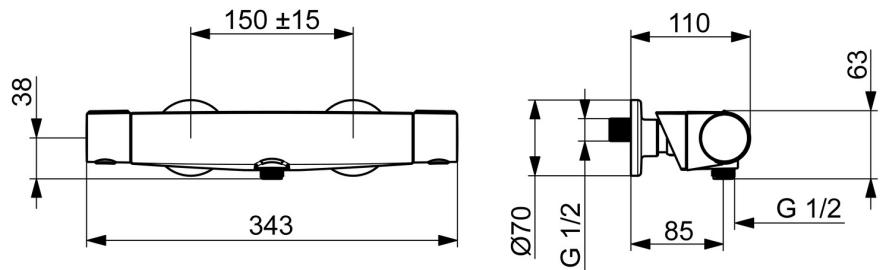
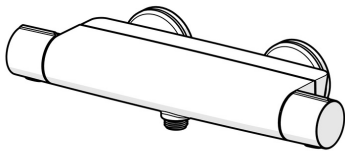


EAN: 4057304017926
static.hansa.com/65140201



- Douche oplossingen
- Thermostatisch
- Wandmontage
- Chrom
- CASCADE® mousseur
- Temperatuurgreep, Debietgreep, Hendel met warm-koud-aanduiding, Easy-Grip hendel, Eco optie voor debiet
- MagShelf. Afneembare plaat met magnetische bevestiging
- Veiligheidsblokkering tegen verbranden bij 38 °C, THERMO COOL. Meer veiligheid door minimaal opwarmen van de mengkraanbehuizing.
- Keramische bovendeele voor debiet, Thermostatische temperatuurregeling, Terugslagklep, Vuilfilter(s)
- S-koppelingen met rozetten, Rozet(ten), Geluidsdemper(s)
- Kraanhuis gemaakt van DZR messing



Technische gegevens

Doorstromingseigenschappen

| | |
|---|-------------------|
| Verlaagde doorstroomhoeveelheid bij 3 bar | 7.2 l/min |
| Doorstroomhoeveelheid bij 3 bar | 13.2 l/min |
| Drukverlies bij doorstroomhoeveelheid (0,2 l/s) | 2.5 bar |

Technische eigenschappen

| | |
|----------------------------------|----------------------|
| Warmwatertoevoer | max. +80°C |
| Werkdruk | 1-10 bar |
| Aansluitmaat | G3/4 |
| Inbouwbreedte | 150 ± 15 mm |
| Terugstroom beveiliging (EN1717) | EB |
| Materiaal | Brass/Plastic |

Voorschriften

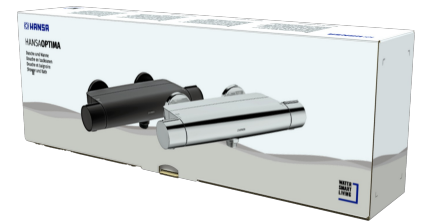
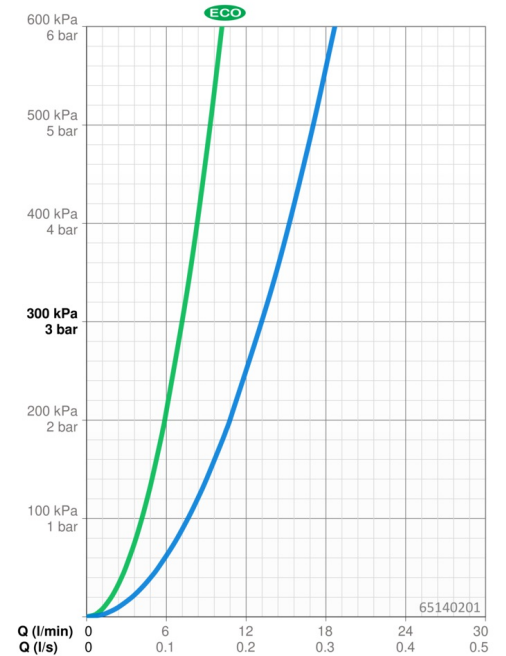
| | |
|---------------|---------------------|
| EN-norm | EN1111 |
| Geluidsklasse | I (ISO 3822) |

Toestemmingen en Verklaringen

| | |
|--------------------------------|------------------|
| Verklaring van overeenstemming | DoC |
| EPD | S-P-06397 |

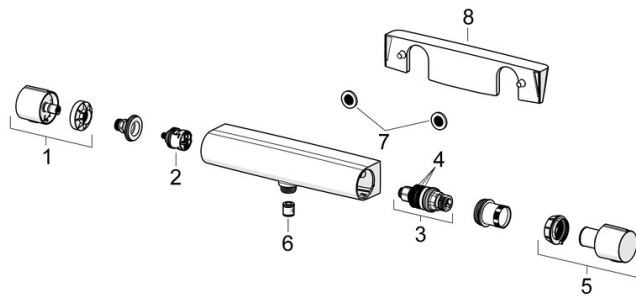
Duurzaamheid

| | |
|-------------------------------|----------------|
| EPD module A1 (kg CO2 eq.) | 10,09 |
| EPD module A2 (kg CO2 eq.) | 0,47 |
| EPD module A3 (kg CO2 eq.) | 1,16 |
| EPD module A1-A3 (kg CO2 eq.) | 11,72 |
| EPD module A4 (kg CO2 eq.) | 0,42 |
| EPD module B7 (kg CO2 eq.) | 1266,00 |
| EPD module C2 (kg CO2 eq.) | 0,02 |
| EPD module C3 (kg CO2 eq.) | 0,02 |
| EPD module C4 (kg CO2 eq.) | 0,83 |
| EPD module D (kg CO2 eq.) | -7,44 |



Reserveonderdelen

SP65140201



| | Naam | Code |
|----|-----------------------------|----------|
| 01 | Debiethendel Chrom | 1006775V |
| 02 | Omsteller | 59914183 |
| 03 | Thermostaat/binnenwerk, 3.4 | 59914114 |
| 04 | O-ring | 59914113 |
| 05 | Temperatuur hendel Chrom | 1006752V |
| 06 | Terugslagklep, DN15 | 59914250 |
| 07 | Filter dichting, G3/4 | 59911076 |
| 08 | Schap Chrom | 1012484V |