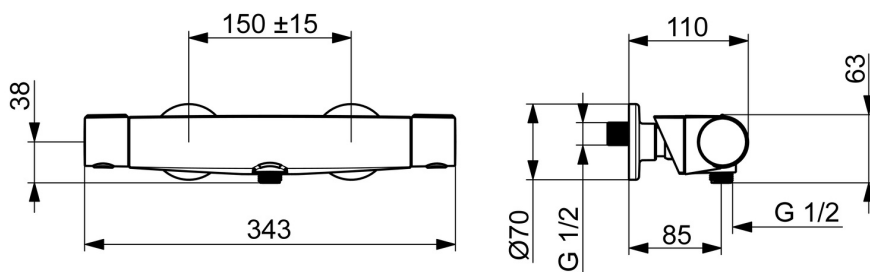
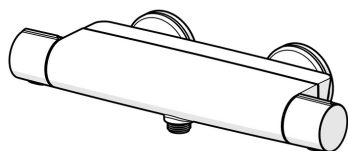


EAN: 4057304017926
static.hansa.com/65140201



- Soluzioni doccia
- Termostatico
- Montaggio a parete
- Cromo
- Rompigetto Standard
- Manopola di regolazione temperatura, Manopola di regolazione portata, Leva con simbolo F+C, Leva EasyGrip, Funzioni Eco per il flusso d'acqua
- Scaffale magnetico removibile
- Blocco di sicurezza antiscottature a 38 °C, THERMO COOL. Maggiore sicurezza grazie al riscaldamento minimo del corpo del miscelatore
- Vitone ceramico, Regolazione termostatica della temperatura, Valvola/e di non ritorno, Filtro/i anti-impurità
- Raccordi a S eccentrici, Placca/Placche, Silenziatore
- Ottone DZR



Dati tecnici

Caratteristiche flusso

| | |
|--|-------------------|
| Eco-flusso di portata a 3 bar | 7.2 l/min |
| Portata 3 bar | 13.2 l/min |
| Perdita di pressione con portata (0,2 l/s) | 2.5 bar |

Caratteristiche tecniche

| | |
|------------------------------|------------------------|
| Fornitura di acqua calda | max. +80°C |
| Pressione di esercizio | 1-10 bar |
| Misura della connessione | G3/4 |
| Profondità di installazione | 150 ± 15 mm |
| Backflow prevention (EN1717) | EB |
| Materiale | Ottone/Plastica |

Norme

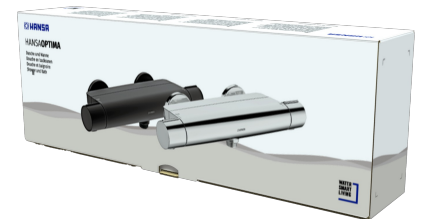
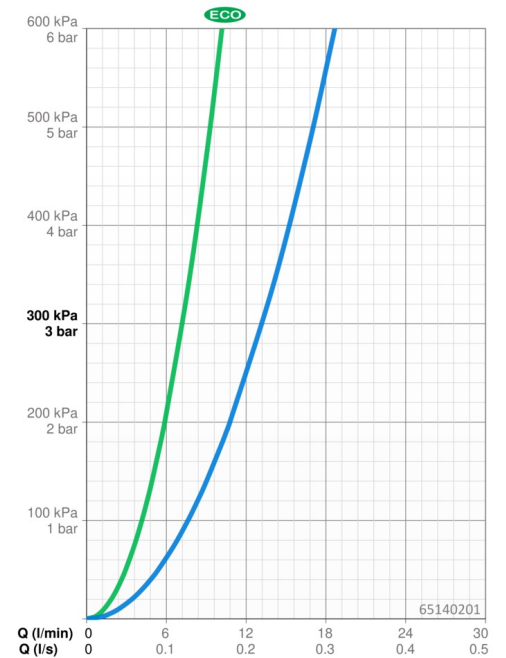
| | |
|----------------------|---------------------|
| Standard EN | EN1111 |
| Classe di rumorosità | I (ISO 3822) |

Certificati/Dichiarazioni

| | |
|-----------------------------|------------------|
| Dichiarazione di conformità | DoC |
| EPD | S-P-06397 |

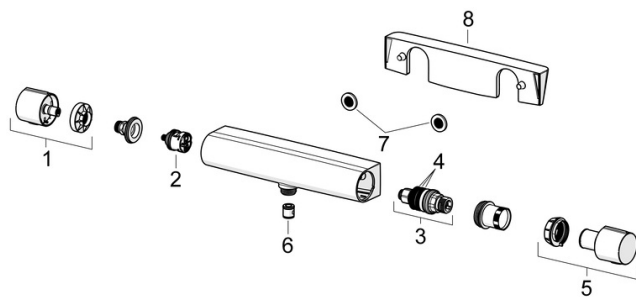
Sostenibilità

| | |
|-------------------------------|----------------|
| EPD module A1 (kg CO2 eq.) | 10,09 |
| EPD module A2 (kg CO2 eq.) | 0,47 |
| EPD module A3 (kg CO2 eq.) | 1,16 |
| EPD module A1-A3 (kg CO2 eq.) | 11,72 |
| EPD module A4 (kg CO2 eq.) | 0,42 |
| EPD module B7 (kg CO2 eq.) | 1266,00 |
| EPD module C2 (kg CO2 eq.) | 0,02 |
| EPD module C3 (kg CO2 eq.) | 0,02 |
| EPD module C4 (kg CO2 eq.) | 0,83 |
| EPD module D (kg CO2 eq.) | -7,44 |



Parti di ricambio

SP65140201



| | Nome | Codice |
|----|--|----------|
| 01 | Manopola di apertura Cromo | 1006775V |
| 02 | Deviatore | 59914183 |
| 03 | Cartuccia termostatica, 3.4 | 59914114 |
| 04 | O-ring | 59914113 |
| 05 | Maniglia per regolazione della temperatura Cromo | 1006752V |
| 06 | Valvola antiriflusso, DN15 | 59914250 |
| 07 | Guarnizione di filtro, G3/4 | 59911076 |
| 08 | Mensola Cromo | 1012484V |