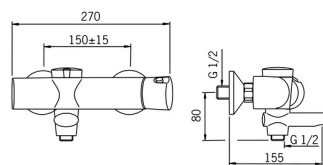
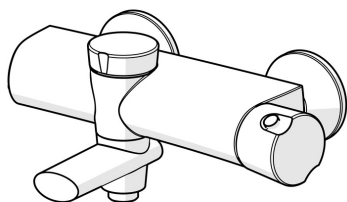


EAN: 4015474277267  
[static.hansa.com/64632101](http://static.hansa.com/64632101)



- Vasca & doccia
- Tiptronic, Alimentazione a batteria, Termostatico
- Montaggio a parete
- Cromo
- Manopola di regolazione temperatura, Manopola di regolazione portata, Funzioni Eco per il flusso d'acqua, Leva di sicurezza
- Integrato nella bocca di erogazione
- Tasto EcoLed
- Blocco di sicurezza antiscottature a 38 °C
- Regolazione termostatica della temperatura, Valvola/e di non ritorno, Filtro/i anti-impurità
- Raccordi a S eccentrici
- Tempo di riempimento: 10 min (0 - 15 min)



## Dati tecnici

### Caratteristiche flusso

Portata 3 bar **20.4 / 19.2 l/min**

### Caratteristiche tecniche

Misura DN (dimensione nominale) **DN15**  
 Fornitura di acqua calda **max. +70°C**  
 Pressione di esercizio **1-10 bar**  
 Misura della connessione **G1/2**  
 Profondità di installazione **150 ± 15 mm**  
 Projection **155 mm**  
 Backflow prevention (EN1717) **EB**  
 Materiale **Ottone**

### Impostazioni software

Periodo di scorrimento max. **4 min**

### Caratteristiche elettroniche

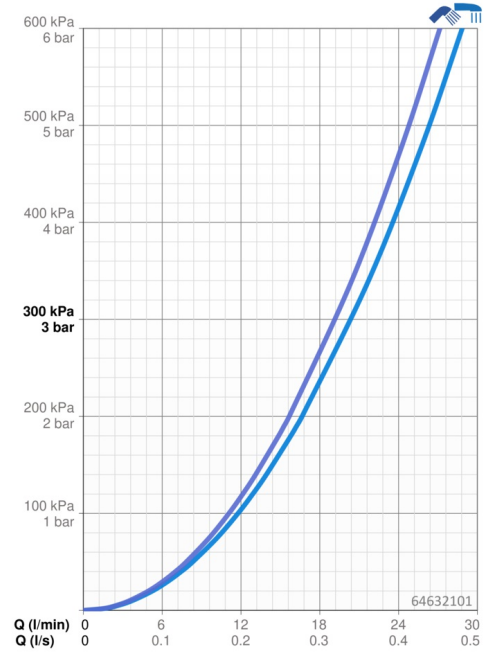
Batteria **AA 1.5 V Lithium x 2**

### Norme

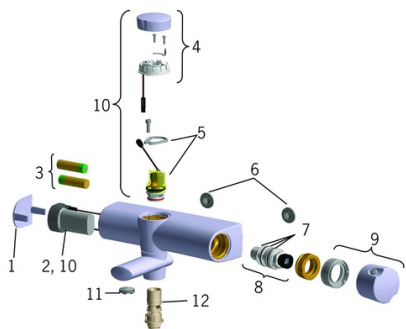
Direttiva EU **C E EMC Directive 2014/30/EU , RoHS Directive 2011/65/EU**  
 Standard EN **EN 1111 , EN 15091, ETSI EN 301 489-1 V1.9.2 , ETSI EN 300 328 v2.2.2 , EN 61000-6-1:2007 , EN 61000-6-3:2007+A1:2011+AC:2012 , EN 60335-1:2012+A11+A13+A14+A14+A2+A15:2021, Part 19.11.4**  
 Classe di protezione **IP 55**

### Certificati/Dichiarazioni

UN38.3 **1118120077**  
 Dichiarazione di conformità **EMC**



## Parti di ricambio



### SP64632101

	Nome	Codice
01	Piastra Fuori produzione	59914241
02	Unità di comando, 3 V Fuori produzione	59914399
03	Batteria, 1.5 V AA Lithium	59914136
04	Tasto ecologico imbottito Fuori produzione	59914416
05	Valvola Magnetica	59914366
06	Guarnizione di filtro, G3/4	59911076
07	O-ring	59914113
08	Cartuccia termostatica, 3.4	59914114
09	Maniglia per regolazione della temperatura Fuori produzione	59914242
10	Update kit	59914243
11	Filtrino, M24x1 Fuori produzione	59914245
12	Canotto di scorta Fuori produzione	59914244