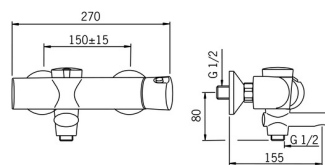
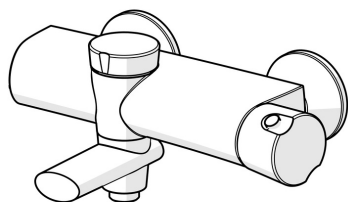


EAN: 4015474277267
static.hansa.com/64632101



- Baignoire et douche
- Tiptronic, Alimentation par pile, Thermostatique
- Montage mural
- Chrome
- Poignée de régulation de la température, Poignée de régulation du débit, Levier pour réaliser des économies d'eau, Levier de sécurité pour la température de l'eau
- Inverseur intégré dans le bec
- Touche EcoLed
- Sécurité anti-brûlures à 38°C
- Cartouche thermostatique, Valve(s) anti-retour, Filtre(s) à impuretés
- Raccords excentriques
- Temps de remplissage: 10 min (0 - 15 min)



Caractéristiques techniques

Caractéristiques de débit

Débit à 3 bar **20.4 / 19.2 l/min**

Caractéristiques techniques

Taille DN (diamètre nominal) **DN15**
 Alimentation en eau chaude **max. +70°C**
 Pression de service **1-10 bar**
 Taille de raccord **G1/2**
 Largeur d'installation **150 ± 15 mm**
 Saillie **155 mm**
 Dispositif de protection (EN1717) **EB**
 Matériau **brass**

Paramètres du logiciel

Durée max. d'écoulement **4 min**

Caractéristiques électroniques

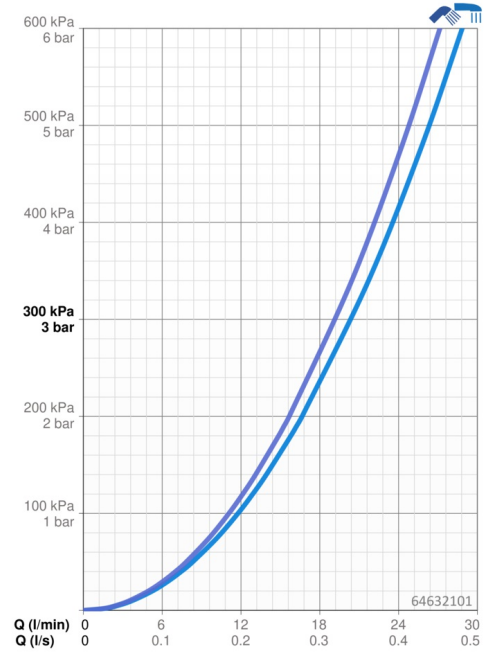
Pile **AA 1.5 V Lithium x 2**

Règlementations

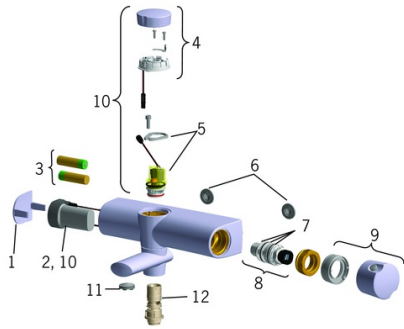
Directive EU **C E EMC Directive 2014/30/EU, RoHS Directive 2011/65/EU**
 Norme EN **EN 1111, EN 15091, ETSI EN 301 489-1 V1.9.2, ETSI EN 300 328 v2.2.2, EN 61000-6-1:2007, EN 61000-6-3:2007+A1:2011+AC:2012, EN 60335-1:2012+A11+A13+A14+A15:2021, Part 19.11.4**
 Indice de protection **IP 55**

Certificats et normes

UN38.3 **1118120077**
 Déclaration de conformité **EMC**



Pièces de rechange



SP64632101

	Nom	Code
01	Rosaces Arrêté	59914241
02	Unité de contrôle, 3 V Arrêté	59914399
03	Piles, 1.5 V AA Lithium	59914136
04	Bouton poussoir EcoLed Arrêté	59914416
05	Électrovanne	59914366
06	Joint filtre, G3/4	59911076
07	Joint torique	59914113
08	Cartouche thermostatique, 3.4	59914114
09	Croisillon réglage de température Arrêté	59914242
10	Update kit	59914243
11	Aérateur, M24x1 Arrêté	59914245
12	Adaptateur bec Arrêté	59914244