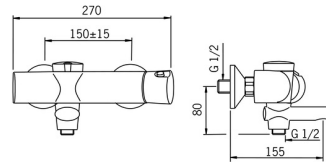
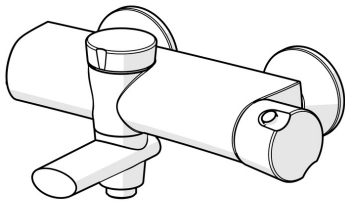


EAN: 4015474277267
static.hansa.com/64632101



- Wanne & Dusche
- Tiptronic, Batteriebetrieb, Thermostat
- Wandmontage
- Chrom
- Temperatureinstellgriff, Durchflusseinstellgriff, Eco-Funktion für die Wassermenge, Sicherheitshebel
- Umstellung im Auslauf integriert
- Drucktaste mit Eco-LED
- Sicherheitssperre gegen Verbrühen bei 38°C
- Thermostatkartusche zur Temperaturreglung, Rückflussverhinderer, Schmutzfilter
- S-Anschlüsse
- Einfüllzeit: 10 min (0 - 15 min)



Technische Daten

Durchflusseigenschaften

Durchfluss bei 3 bar **20.4 / 19.2 l/min**

Technische Eigenschaften

DN-Größe (Nennmaß) **DN15**
 Warmwasserversorgung **max. +70°C**
 Arbeitsdruck **1-10 bar**
 Anschlussgröße **G1/2**
 Installationsabstand **150 ± 15 mm**
 Ausladung **155 mm**
 Sicherungseinrichtung (EN1717) **EB**
 Werkstoff **Messing**

Software-Einstellungen

Max. Fließdauer **4 min**

Elektronische Eigenschaften

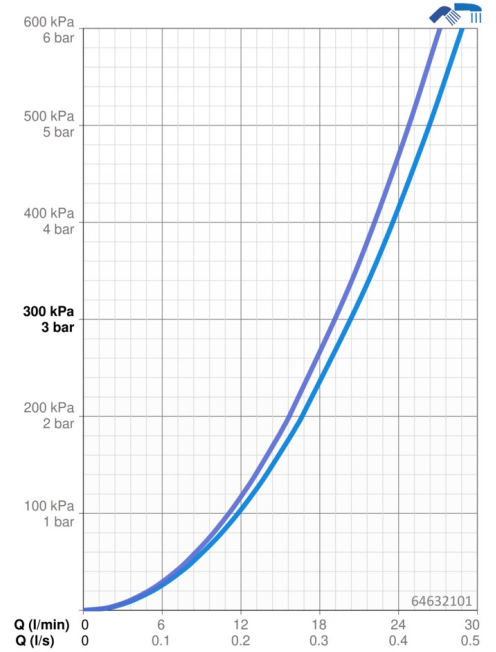
Batterie **AA 1.5 V Lithium x 2**

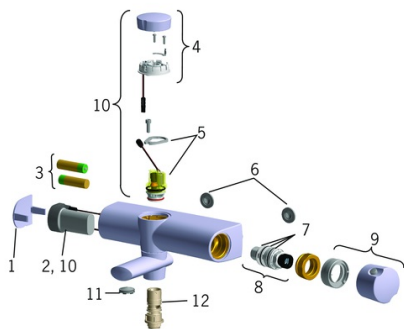
Vorschriften

EU Directive **C E EMC Directive 2014/30/EU, RoHS Directive 2011/65/EU**
 EN Standard **EN 1111, EN 15091, ETSI EN 301 489-1 V1.9.2, ETSI EN 300 328 v2.2.2, EN 61000-6-1:2007, EN 61000-6-3:2007+A1:2011+AC:2012, EN 60335-1:2012+A11+A13+A14+A14+A2+A15:2021, Part 19.11.4**
 Schutzklasse **IP 55**

Zulassungen und Deklarationen

UN38.3 **1118120077**
 Konformitätserklärung **EMC**





SP64632101

	Name	Art.-Nr.
01	Abdeckplatte Ausgelaufen	59914241
02	Kontrolleinheit, 3 V Ausgelaufen	59914399
03	Batterie, 1.5 V AA Lithium	59914136
04	EcoLed-Griff Ausgelaufen	59914416
05	Magnetventil	59914366
06	Schmutzfilter, G3/4	59911076
07	O-Ringsatz	59914113
08	Thermostatkartusche, 3.4	59914114
09	Temperatur-Wählgriff Ausgelaufen	59914242
10	Umrüst-Set	59914243
11	Luftsprudler, M24x1 Ausgelaufen	59914245
12	Buchse für Auslauf Ausgelaufen	59914244