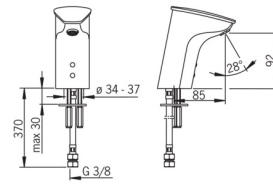


EAN: 4015474277113
static.hansa.com/64472210



- Lavabo
- Sans contact
- Montage sur plaque
- Chrome
- Bec fixe
- CASCADE®
- Filtre(s) à impuretés
- Sensor avec détection automatique, Électrovanne, Indicateur de batterie faible
- Raccordement par flexibles



Caractéristiques techniques

Caractéristiques techniques

Alimentation en eau chaude	max. +70°C
Pression de service	1-10 bar
Taille de raccord	G3/8
Longueur/hauteur	85 mm
Matériau	brass

Paramètres du logiciel

Temporisation de débit	2 s ± 1 s
Durée max. d'écoulement	2 min

Caractéristiques électroniques

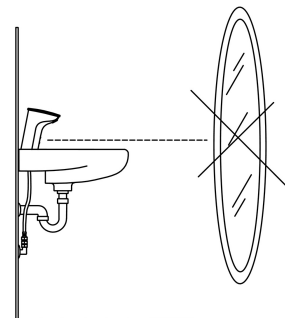
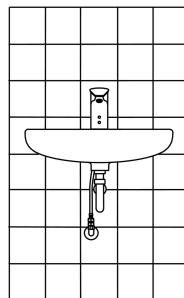
Pile	Lithium 2CR5 6 V
------	-------------------------

Règlementations

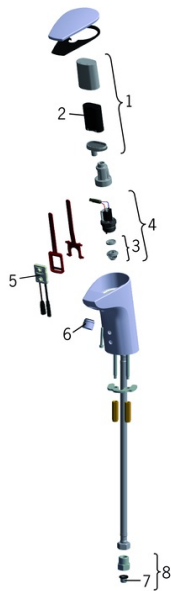
Directive EU	CE EMC Directive 2014/30/EU, RoHS Directive 2011/65/EU
Norme EN	EN 15091, ETSI EN 301 489-1 V1.9.2, ETSI EN 300 328 v2.2.2, EN 61000-6-1:2007, EN 61000-6-3:2007+A1:2011+AC:2012, EN 60335-1:2012+A11+A13+A1+A14+A2+A15:2021, Part 19.11.4
Indice de protection	IP 55

Certificats et normes

Déclaration de conformité	EMC
---------------------------	------------



Pièces de rechange



SP64472210

	Nom	Code
01	Boîtier à pile, complet	59914154
02	Piles, 2CR5 6 V	59911670
03	Membrane pour électro-vanne	1006500V
03	Membrane Arrêté	59914090
04	Électrovanne, 6 V	59914091
05	Sensor, 6 V	59914224
05	Sensor, 6 V / 72h	59914248
06	Aérateur, M18x1	59914225
07	Filtres	59914085
08	Nipple, G3/8xG3/8	59914226
N.I.	Flexible d'alimentation, L=375, G3/8-M10x1 (2pcs)	59914095