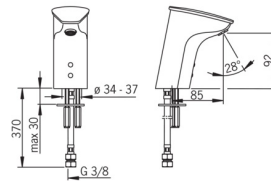


EAN: 4015474277113
static.hansa.com/64472210



- Waschtisch
- Berührungslos
- Standmontage
- Chrom
- Feststehender Auslauf
- CASCADE® Strahlregler
- Schmutzfilter
- PSD-Sensor mit Autofocus, Magnetventil, Batterie-Leer-Anzeige
- Anschluss über flexible Druckschläuche



Technische Daten

Technische Eigenschaften

Warmwasserversorgung	max. +70°C
Arbeitsdruck	1-10 bar
Anschlussgröße	G3/8
Länge / Höhe	85 mm
Werkstoff	Messing

Software-Einstellungen

Nachlaufzeit	2 s ± 1 s
Max. Fließdauer	2 min

Elektronische Eigenschaften

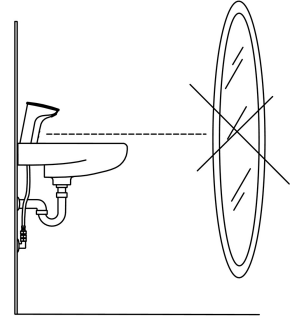
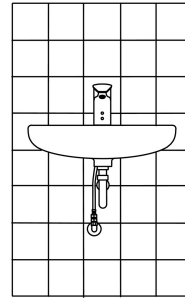
Batterie	Lithium 2CR5 6 V
----------	-------------------------

Vorschriften

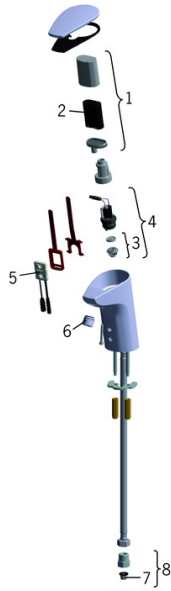
EU Directive	CE EMC Directive 2014/30/EU, RoHS Directive 2011/65/EU
EN Standard	EN 15091, ETSI EN 301 489-1 V1.9.2, ETSI EN 300 328 v2.2.2, EN 61000-6-1:2007, EN 61000-6-3:2007+A1:2011+AC:2012, EN 60335-1:2012+A11+A13+A1+A14+A2+A15:2021, Part 19.11.4
Schutzklasse	IP 55

Zulassungen und Deklarationen

Konformitätserklärung	EMC
-----------------------	------------



Ersatzteile



SP64472210

	Name	Art.-Nr.
01	Batteriegehäuse inkl. Batterie	59914154
02	Batterie, 2CR5 6 V	59911670
03	Membrane für Magnetventil	1006500V
03	Stützring Membrane Ausgelaufen	59914090
04	Magnetventil, 6 V	59914091
05	Sensor, 6 V	59914224
05	Sensor, 6 V / 72h	59914248
06	Luftsprudler, M18x1	59914225
07	Schmutzfangsiebe	59914085
08	Anschlussnippel, G3/8xG3/8	59914226
N.I.	Anschlußschlauch, L=375, G3/8-M10x1 (2pcs)	59914095