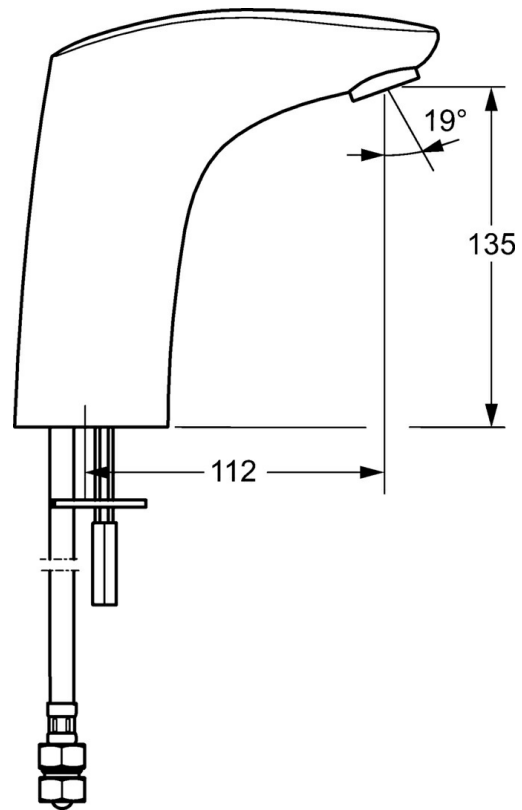
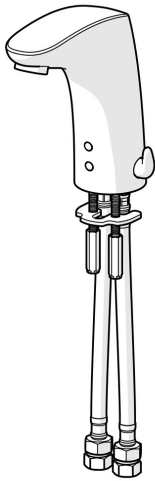


EAN: 4015474277106
static.hansa.com/64432211



- öffentliche & halböffentliche Bereiche
- Batteriebetrieb, Berührungslos
- Standmontage
- Chrom
- Feststehender Auslauf, gegossen
- Diebstahlsicher, CASCADE® Strahlregler
- Temperatureinstellgriff
- Temperatureinstellung fixierbar
- Schutzfilter, Mischventil zur manuellen Temperatureinstellung
- PSD-Sensor mit Autofocus, Magnetventil, Batterie-Leer-Anzeige
- Anschluss über flexible Druckschläuche
- Umbaubar für Kalt- oder Mischwasseranschluss
- Ohne Ablaufgarnitur, Ohne Zugstangenbohrung



Technische Daten

Durchflusseigenschaften

Durchfluss bei 3 bar (mit Durchflussregler)

6.0 l/min

Technische Eigenschaften

DN-Größe (Nennmaß)

DN15

Warmwasserversorgung

max. +70°C

Arbeitsdruck

1-10 bar

Anschlussgröße

G3/8

Ausladung

112 mm

Sicherungseinrichtung (EN1717)

AA

Werkstoff

Messing

Software-Einstellungen

Nachlaufzeit

2 s ± 1 s

Hygienespülung

72 h

Dauer Hygienespülung

30 s

Max. Fließdauer

2 min

Elektronische Eigenschaften

Batterie

Lithium 2CR5 6 V

Vorschriften

EU Directive

C € EMC Directive 2014/30/EU , RoHS Directive 2011/65/EU

EN Standard

EN 15091, ETSI EN 301 489-1 V1.9.2 , ETSI EN 300 328 v2.2.2 , EN 61000-6-1:2007 , EN 61000-6-3:2007+A1:2011+AC:2012 , EN 60335-1:2012+A11+A13+A1+A14+A2+A15:2021, Part 19.11.4

Schutzklasse

IP 55

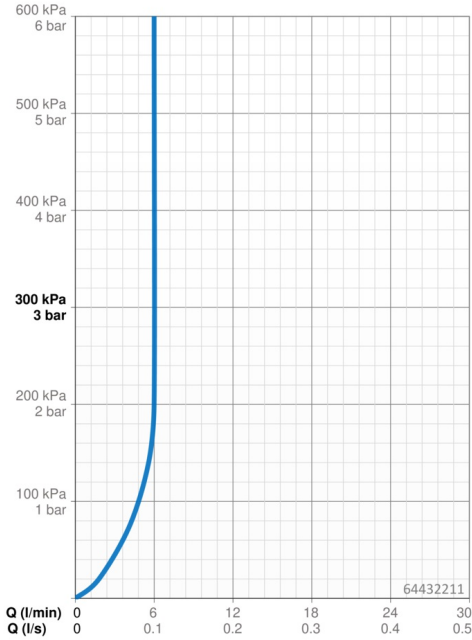
Zulassungen und Deklarationen

UN38.3

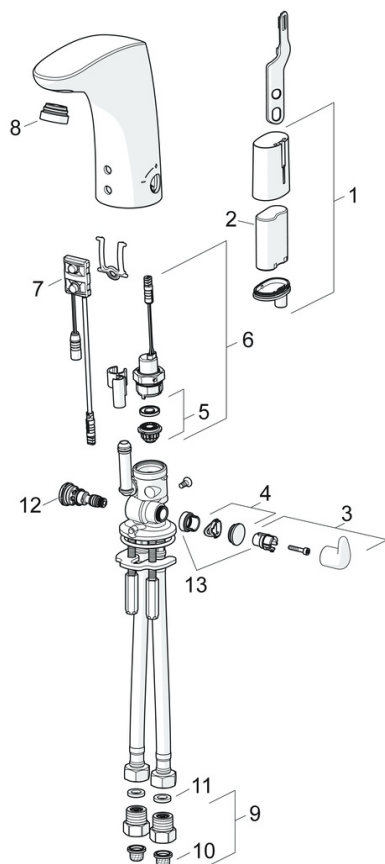
UN38-3 Maxell 2CR5

Konformitätserklärung

EMC



Ersatzteile



SP64432210

	Name	Art.-Nr.
01	Batteriegehäuse inkl. Batterie, 2CR5 6 V	59914088
02	Batterie, 2CR5 6 V	59911670
03	Temperatur-Wählgriff	59914100
04	Abdeckstopfen	59914104
05	Membrane für Magnetventil	1006500V
05	Stützring Membrane Ausgelaufen	59914090
06	Magnetventil, 6 V	59914091
07	Sensor, 6 V Ausgelaufen	59914107
07	Sensor, 6 V /72h Ausgelaufen	59914580
08	Luftsprudler und Schlüssel, M24x1, 6 l/min	59914105
09	Stopfen Rückschlagventil	59914086
10	Schmutzfangsiebe	59914085
11	Dichtung, 8x14,3x2	59914087
12	Temperatureinstellsatz	59914089
13	Begrenzer	59914106