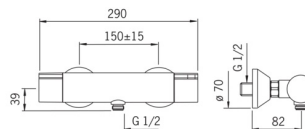
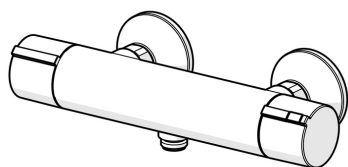


EAN: 4015474277274
static.hansa.com/64140101



- Soluzioni doccia
- Termostatico
- Montaggio a parete
- Cromo
- Manopola di regolazione temperatura, Manopola di regolazione portata, Leva di sicurezza
- Blocco di sicurezza antiscottature a 38 °C
- Regolazione termostatica della temperatura, Filtro/i anti-impurità, Vitone ceramico
- Raccordi a S eccentrici
- Ottone DZR
- sicurezza incorporata anti-riflusso per uso domestico (ai sensi DIN EN 1717)



Dati tecnici

Caratteristiche flusso

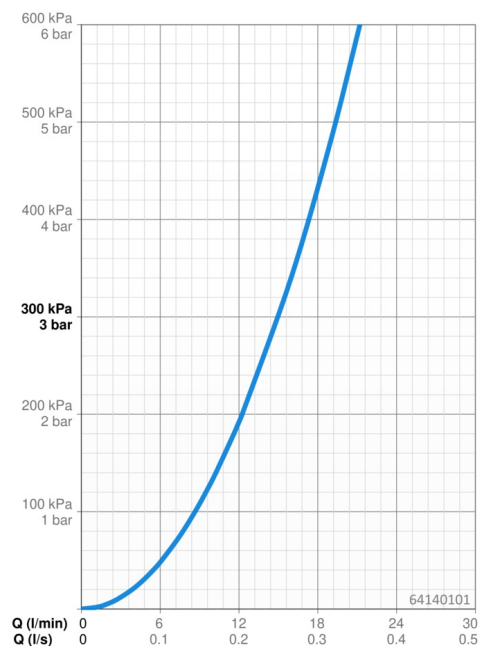
Portata 3 bar **15.0 l/min**

Caratteristiche tecniche

Misura DN (dimensione nominale) **DN15**
 Fornitura di acqua calda **max. +80°C**
 Pressione di esercizio **1-10 bar**
 Profondità di installazione **cc150 ± 15 mm**

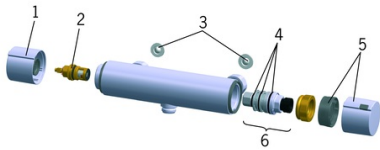
Norme

Standard EN **EN 1111**



Parti di ricambio

SP64140101



	Nome	Codice
1	Manopola di apertura Fuori produzione	59914246
2	Vitone, G1/2	59914207
3	Guarnizione di filtro, G3/4	59911076
4	O-ring	59914113
5	Maniglia per regolazione della temperatura Fuori produzione	59914134
6	Cartuccia termostatica, 3.4	59914114
N.I.	Temperature adjustment limiter	59914426