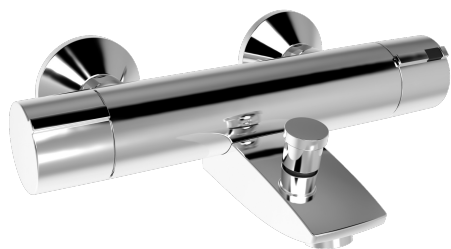
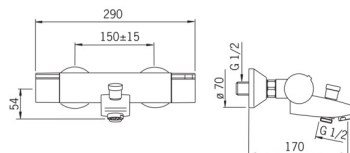
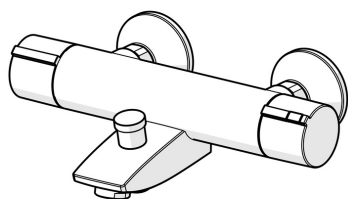


EAN: 4015474277281  
[static.hansa.com/64132101](https://static.hansa.com/64132101)



- Vasca & doccia
- Termostatico
- Montaggio a parete
- Cromo
- Manopola di regolazione temperatura, Manopola di regolazione portata, Leva di sicurezza
- Deviatore pull, Riposizionamento automatico
- Blocco di sicurezza antiscottature a 38 °C
- Regolazione termostatica della temperatura, Filtro/i anti-impurità, Vitone ceramico
- Raccordi a S eccentrici
- Ottone DZR
- sicurezza incorporata anti-riflusso per uso domestico (ai sensi DIN EN 1717)



## Dati tecnici

### Caratteristiche flusso

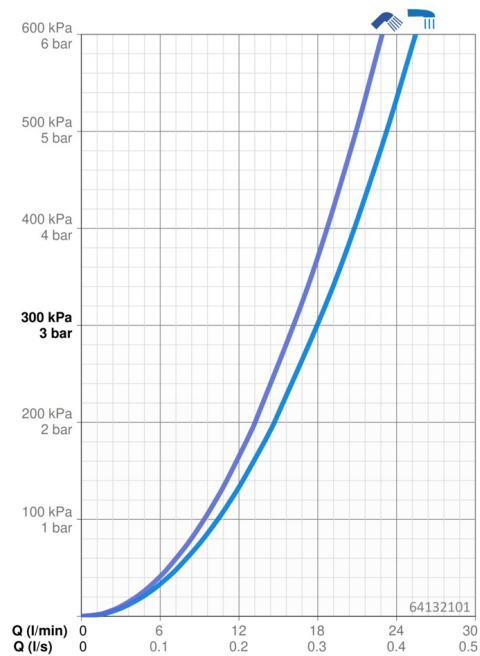
Portata 3 bar **18.0 / 16.2 l/min**

### Caratteristiche tecniche

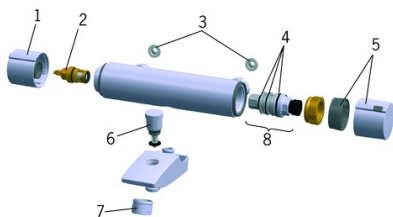
Misura DN (dimensione nominale) **DN15**  
 Fornitura di acqua calda **max. +80°C**  
 Pressione di esercizio **1-10 bar**  
 Profondità di installazione **cc150 ± 15 mm**  
 Projection **170 mm**

### Norme

Standard EN **EN 1111**



## Parti di ricambio



### SP64132101

|      | Nome  | Codice   |
|------|---|----------|
| 1    | Manopola di apertura Fuori produzione                       | 59914246 |
| 2    | Vitone, G1/2 Cromo  | 59914111 |
| 3    | Guarnizione di filtro, G3/4                                 | 59911076 |
| 4    | O-ring  | 59914113 |
| 5    | Maniglia per regolazione della temperatura Fuori produzione | 59914134 |
| 6    | Deviatore Fuori produzione                                  | 59914247 |
| 7    | Aeratore, M28x1 D Cromo                                     | 59907198 |
| 8    | Cartuccia termostatica, 3,4                                 | 59914114 |
| N.I. | Temperature adjustment limiter                              | 59914426 |