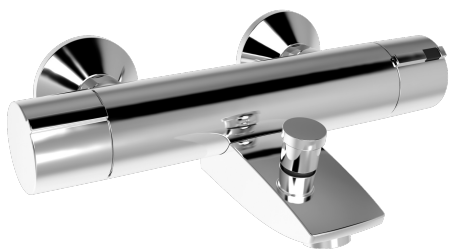
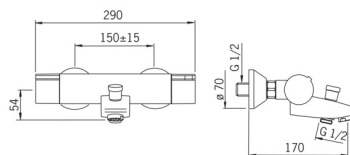
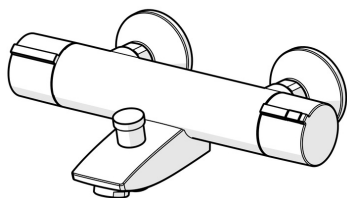


EAN: 4015474277281
static.hansa.com/64132101



- Wanne & Dusche
- Thermostat
- Wandmontage
- Chrom
- Temperatureinstellgriff, Durchflusseinstellgriff, Sicherheitshebel
- Zugumsteller, Automatische Rückstellung
- Sicherheitssperre gegen Verbrühen bei 38°C
- Thermostatkartusche zur Temperaturreglung, Schmutzfilter, Oberteil mit keramischen Dichtscheiben zur Wassermengeneinstellung für einen Abgang
- S-Anschlüsse
- Armaturenkörper aus entzinkungsbeständigem Messing (DZR)
- Eigensicher gegen Rückfließen im häuslichen Gebrauch (nach DIN EN 1717)



Technische Daten

Durchflusseigenschaften

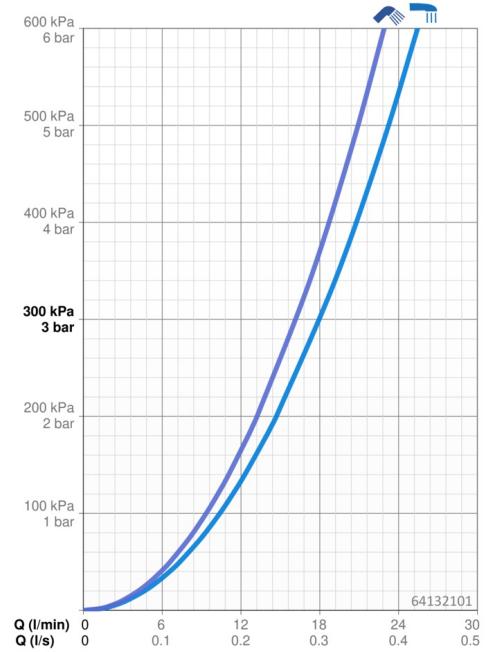
Durchfluss bei 3 bar **18.0 / 16.2 l/min**

Technische Eigenschaften

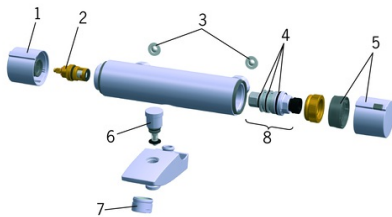
DN-Größe (Nennmaß) **DN15**
 Warmwasserversorgung **max. +80°C**
 Arbeitsdruck **1-10 bar**
 Installationsabstand **cc150 ± 15 mm**
 Ausladung **170 mm**

Vorschriften

EN Standard **EN 1111**



Ersatzteile



SP64132101

	Name	Art.-Nr.
1	Mengen-Einstell-Griff Ausgelaufen	59914246
2	Oberteil, G1/2	59914111
3	Schmutzfilter, G3/4	59911076
4	O-Ringsatz	59914113
5	Temperatur-Wählgriff Ausgelaufen	59914134
6	Umsteller, automatisch Ausgelaufen	59914247
7	Luftsprudler, M28x1 D	59907198
8	Thermostatkartusche, 3,4	59914114
N.I.	Temperaturanschlag	59914426