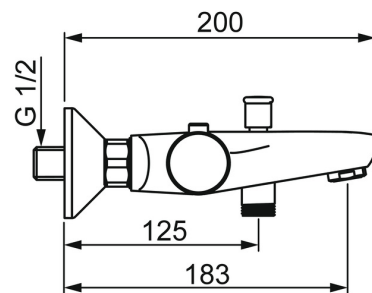
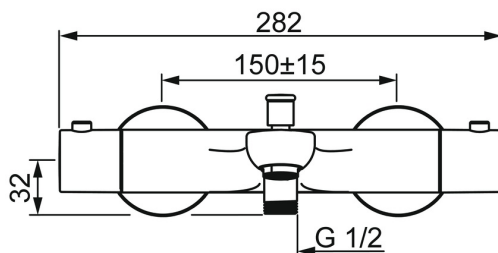
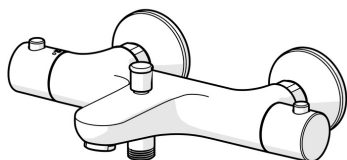


EAN: 4015474277649
static.hansa.com/58372101



- Baignoire et douche
- Thermostatique
- Montage mural
- Chrome
- Bec fixe
- CASCADE®
- Poignée de régulation de la température, Poignée de régulation du débit, Levier pour réaliser des économies d'eau
- Inverseur à tirer, Réinitialisation automatique
- Contrôle du débit Eco flow
- THERMO COOL : plus de sécurité avec un échauffement minimum du corps de robinetterie, Sécurité anti-brûlures à 38°C
- Cartouche thermostatique, Cartouche céramique de débit, Valve(s) anti-retour, Filtre(s) à impuretés
- Raccords excentriques
- Corps en laiton DZR
- Système anti-refoulement intégré pour une utilisation domestique (conforme à la norme DIN EN 1717)



Caractéristiques techniques

Caractéristiques de débit

Débit à 3 bar **20.4 / 19.2 l/min**

Caractéristiques techniques

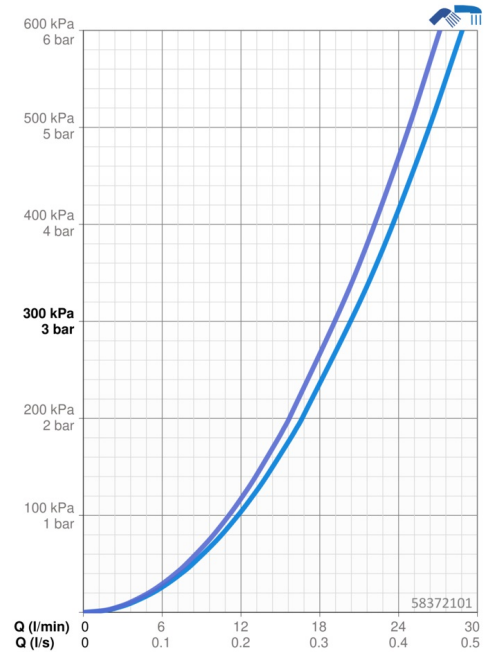
Taille DN (diamètre nominal) **DN15**
 Alimentation en eau chaude **max. +80°C**
 Pression de service **1-10 bar**
 Taille de raccord **G1/2**
 Largeur d'installation **150 ± 15 mm**
 Saillie **180 mm**
 Dispositif de protection (EN1717) **EB**
 Matériau **brass**

Règlementations

Norme EN **EN 1111**
 Classe acoustique **I (ISO 3822)**

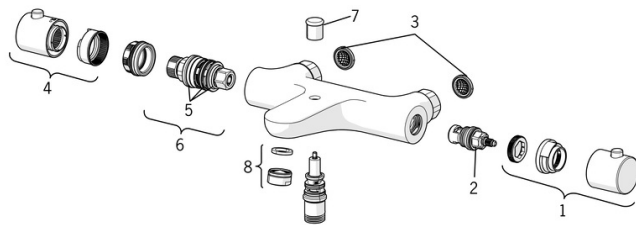
Certificats et normes

Déclaration de conformité **DoC**



Pièces de rechange

SP58372101



	Nom	Code
01	Croisillon d'ouverture	59914208
02	Tête, G1/2	59914111
03	Joint filtre, G3/4	59911076
04	Croisillon réglage de température	602062V
05	Joint torique	59914113
06	Cartouche thermostatique, 3,4	59914114
07	Inverseur	59912706
08	Aérateur, M24x1 D	59911829
N.I.	Écrou de connexion, G3/4, AF30	59902230
N.I.	Joint, 23.9x15.2x2	59902689
N.I.	Excentrique, G3/4xG1/2	59904793
N.I.	Rosaces	59904796
N.I.	Clapet anti-retour	59905714
N.I.	Nipple	59911075