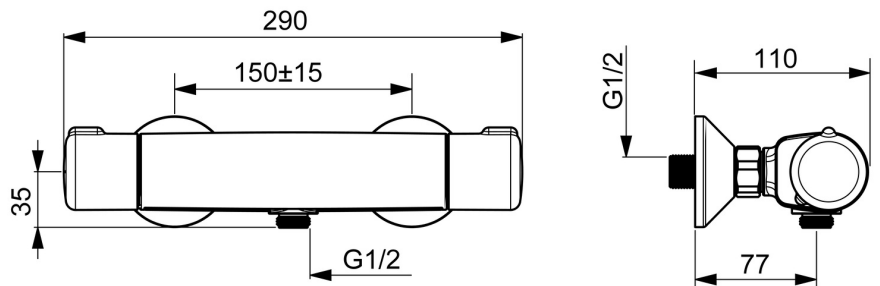
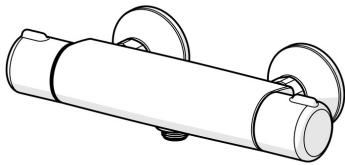


EAN: 4057304018466
static.hansa.com/581501710006



- Settore pubblico e semipubblico, ECO Building, Housing
- Termostatico
- Montaggio a parete
- Cromo
- Funzioni Eco per il flusso d'acqua, Leva di sicurezza
- Eco flow control
- Blocco di sicurezza anticottature a 38 °C, THERMO COOL. Maggiore sicurezza grazie al riscaldamento minimo del corpo del miscelatore
- Vitone ceramico, Regolazione termostatica della temperatura, Valvola/e di non ritorno, Filtro/i anti-impurità
- Raccordi a S eccentrici



Dati tecnici

Caratteristiche flusso

Eco-flusso di portata a 3 bar	5.0 l/min
Portata 3 bar (con limitatore di flusso)	6.0 l/min

Caratteristiche tecniche

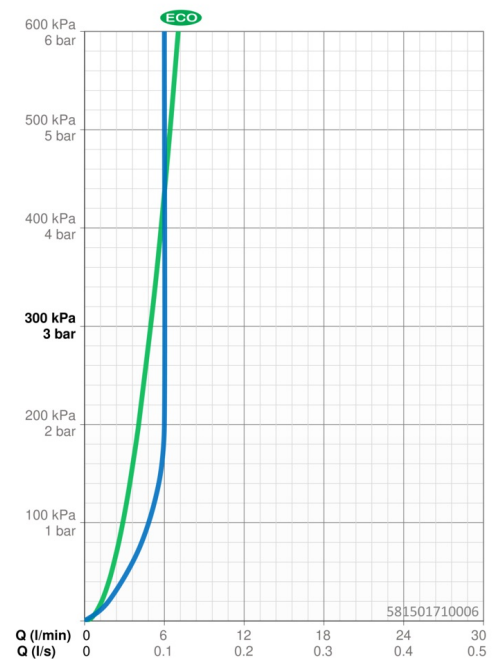
Misura DN (dimensione nominale)	DN15
Fornitura di acqua calda	max. +80°C
Pressione di esercizio	1-10 bar
Misura della connessione	G3/4
Profondità di installazione	150 ± 15 mm
Backflow prevention (EN1717)	EB
Materiale	Ottone

Norme

Standard EN	EN 1111
Classe di rumorosità	I (ISO 3822) Oras lab.

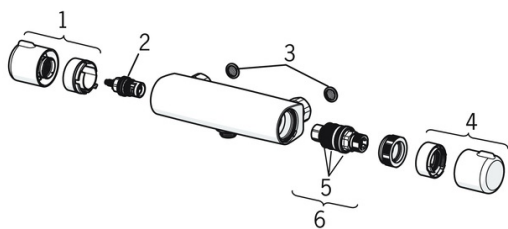
Certificati/Dichiarazioni

ABP	PA-IX 38490/IB
Dichiarazione di conformità	DoC
EPD	S-P-06397



Parti di ricambio

SP58150171



	Nome	Codice
1	Manopola di apertura Cromo	59914395
2	Vitone, G1/2 Cromo	59914111
3	Guarnizione di filtro, G3/4	59911076
4	Maniglia per regolazione della temperatura Cromo	59914396
5	O-ring	59914113
6	Cartuccia termostatica, 3.4	59914114
N.I.	Dado di fissaggio, M36x1.5, SW38	59914319
N.I.	Eccentrico, G3/4xG1/2 Cromo	59904793
N.I.	Combinare	59914472