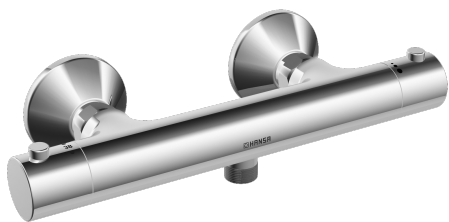
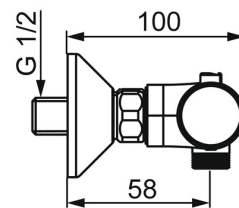
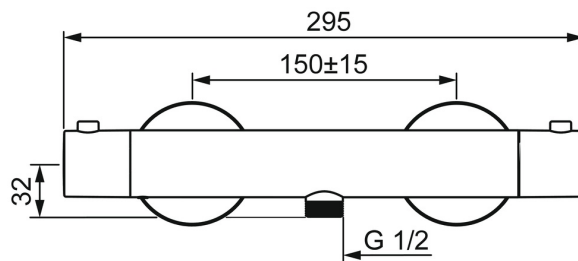
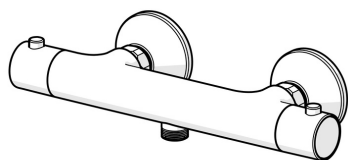


EAN: 4015474253346  
[static.hansa.com/58130101](https://static.hansa.com/58130101)



- Solutions de douche
- Thermostatique
- Montage mural
- Chrome
- Poignée de régulation de la température, Poignée de régulation du débit, Levier pour réaliser des économies d'eau
- Contrôle du débit Eco flow
- Sécurité anti-brûlures à 38°C, THERMO COOL : plus de sécurité avec un échauffement minimum du corps de robinetterie
- Cartouche thermostatique, Filtre(s) à impuretés, Cartouche céramique de débit, Valve(s) anti-retour
- Raccords excentriques
- Corps en laiton DZR, Désinfection thermique selon DVGW W 551
- Système anti-refoulement intégré pour une utilisation domestique (conforme à la norme DIN EN 1717)



## Caractéristiques techniques

### Caractéristiques de débit

Eco-débit à 3 bar	<b>10.2 l/min</b>
Débit à 3 bar	<b>19.2 l/min</b>

### Caractéristiques techniques

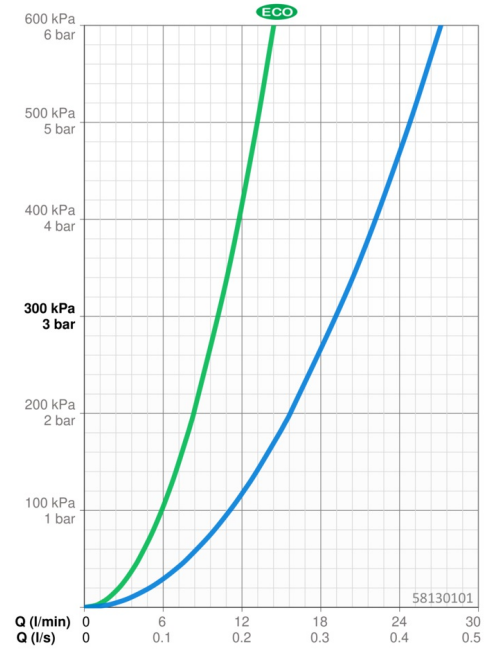
Taille DN (diamètre nominal)	<b>DN15</b>
Alimentation en eau chaude	<b>max. +80°C</b>
Pression de service	<b>1-10 bar</b>
Taille de raccord	<b>G1/2</b>
Largeur d'installation	<b>150 ± 15 mm</b>
Dispositif de protection (EN1717)	<b>EB</b>
Matériau	<b>brass</b>

### Règlementations

Norme EN	<b>EN 1111</b>
Classe acoustique	<b>I (ISO 3822)</b>

### Certificats et normes

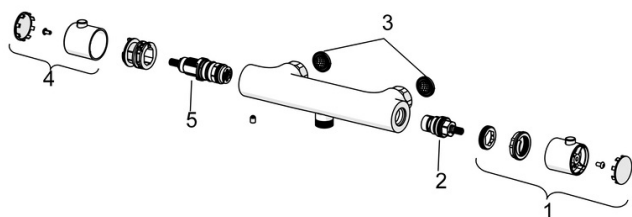
Déclaration de conformité	<b>DoC</b>
EPD	<b>S-P-06397</b>



## Pièces de rechange

### SP58130101

	Nom	Code
01	Croisillon d'ouverture	59913854
02	Tête, G1/2, 180°	59911103
03	Joint filtre, G3/4	59911076
04	Croisillon réglage de température	59913852
05	Cartouche thermostatique, 2,7	59913823



### SP58130101(2018)

	Nom	Code
01	Croisillon d'ouverture	59914208
02	Tête, G1/2	59914207
03	Joint filtre, G3/4	59911076
04	Croisillon réglage de température	602062V
05	Cartouche thermostatique, 3,4	59914114

