

EAN: 4057304020582
static.hansa.com/58080301



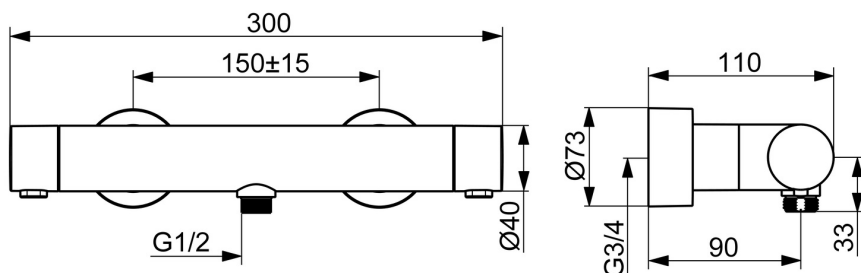
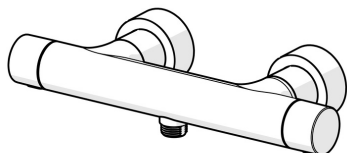
HANSAPRISMA. Une harmonie de simplicité et d'élégance.

La silhouette intemporelle d'un pont ancien et artisanal, parfaitement reflétée dans des eaux tranquilles, évolue en un cylindre mince et élégant avec thermostat. Des poignées méticuleusement conçues complètent parfaitement la forme sans compromettre la fonctionnalité, exhalant l'élégance sous tous les angles.

Conçu pour refléter les éléments raffinés de la nature, ce design rehausse tout espace de salle de bain. Élégant et fonctionnel, il reflète l'essence de HANSAPRISMA.

ÉLEVER VOS MOMENTS.

- Solutions de douche
- Thermostatique
- Montage mural
- Chrome
- Sécurité anti-brûlures à 38°C, THERMO COOL : plus de sécurité avec un échauffement minimum du corps de robinetterie
- Cartouche céramique de débit, Cartouche thermostatique, Valve(s) anti-retour, Filtre(s) à impuretés
- Poignée de régulation de la température, Poignée de régulation du débit, Levier avec symbole C+F, Levier pour réaliser des économies d'eau
- Raccords excentriques, Rosaces de finition, Silencieux
- Corps en laiton DZR



Caractéristiques techniques

Caractéristiques de débit

Eco-débit à 3 bar	15.0 l/min
Débit à 3 bar	17.4 l/min

Caractéristiques techniques

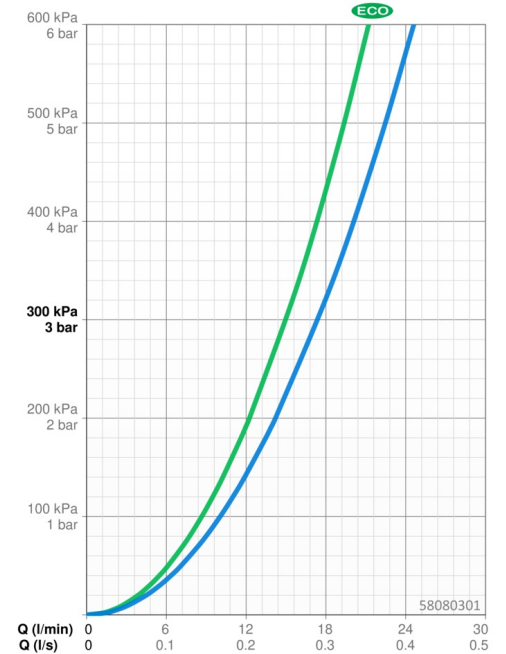
Alimentation en eau chaude	max. +80°C
Pression de service	1-10 bar
Taille de raccord	G3/4
Largeur d'installation	150 ± 15 mm
Dispositif de protection (EN1717)	EB
Matériau	Brass/Plastic

Règlementations

Norme EN	EN 1111
Classe acoustique	I (ISO 3822)

Certificats et normes

Déclaration de conformité	DoC
---------------------------	------------



Pièces de rechange

SP58080301

	Nom	Code
01	Croisillon réglage de température	1018476V
02	Cartouche thermostatique, 3,4	59914114
03	Tête, G1/2	59914207
04	Croisillon d'ouverture	1018478V
05	Clapet anti-retour, DW15/DN10K	1018484V