

EAN: 4057304020582
static.hansa.com/58080301



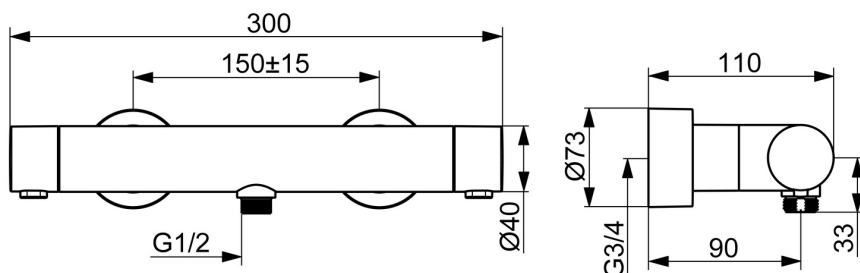
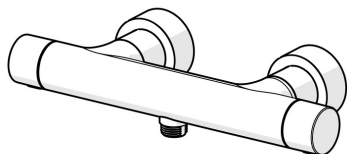
HANSAPRISMA. Harmonie jednoduchosti a elegance.

Věčná silueta starobylé, ručně vyráběné mostu, dokonale zrcadlí se v klidných vodách, se vyvíjí do štíhlé a elegantní cylindrické termostatické baterie. Pečlivě navržené rukojeti dokonale doplňují tvar bez kompromisu funkčnosti a vyzáří eleganci z každého úhlu.

Vytvořeno tak, aby odráželo rafinované prvky přírody, tento design zvedá jakýkoli prostor koupelny. Elegantní a funkční, odráží podstatu HANSAPRISMA.

ZVÝŠENÍ VAŠICH OKAMŽIKŮ

- Řešení pro sprchy
- Termostatická
- Montáž na zeď
- Chrom
- Rukojeť regulátoru teploty, Rukojeť regulátoru průtoku, Páka se symboly teplé a studené vody, Eco funkce k omezení průtoku vody
- Bezpečnostní pojistka proti opaření při 38 °C, THERMO COOL - vyšší bezpečnost díky minimálnímu zahřívání těla armatury
- Uzavírací vršek s keramickými destičkami, Termostatická kartuše pro ovládání teploty, Zpětný ventil (-y), Filtr(y) na nečistoty
- Etážky, Krycí deska(y), Tlumiče
- Tělo baterie z mosazi DZR



Technické údaje

Vlastnosti průtoku

Úsporný průtok při 3 bar	15.0 l/min
Průtokové množství při 3 bar	17.4 l/min

Technické vlastnosti

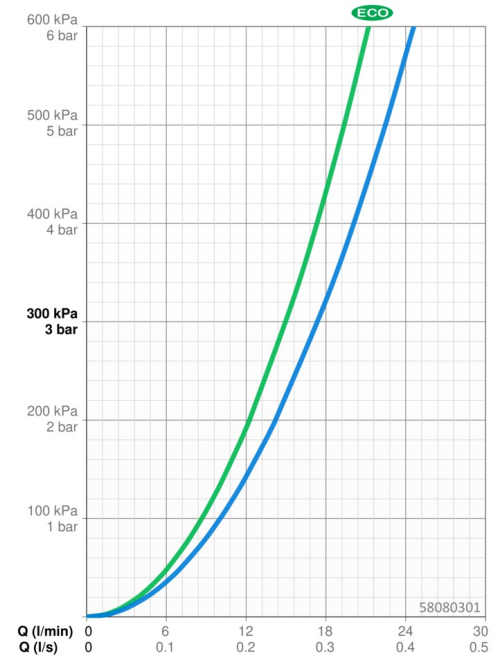
Zdroj teplé vody	max. +80°C
Pracovní tlak	1-10 bar
Velikost přípojky	G3/4
Instalační šířka	150 ± 15 mm
Zabezpečení proti zpětnému toku (ČSN EN 1717)	EB
Materiál	Mosaz/Plast

Předpisy

Norma EN	EN 1111
Třída hlučnosti	I (ISO 3822)

Schválení a Prohlášení

Prohlášení o shodě	DoC
--------------------	------------



Náhradní díly

SP58080301

	Název	Kód
01	Ovladač regulátoru teploty	1018476V
02	Termoelement/Kartuše, 3.4	59914114
03	Vršek, G1/2	59914207
04	Rukojeť regulátoru průtoku	1018478V
05	Zpětný ventil, DW15/DN10K	1018484V