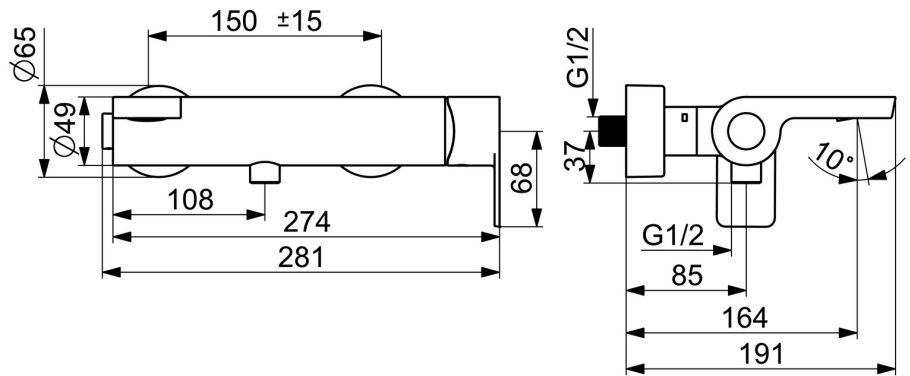
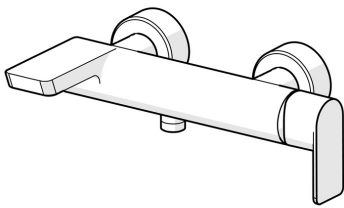


EAN: 4057304015373
static.hansa.com/57742173



Un design audacieux combiné à une finition chromée élégante pour un look moderne, faisant de ce robinet de baignoire et de douche l'ajout parfait à toute baignoire ou douche. L'accent est mis sur la haute performance tout en gardant un œil sur l'esthétique et les détails pour garantir une installation élégante. La poignée à commande unique avec symboles chaud et froid permet un contrôle aisé de la température. L'inverseur à poussoir avec réarmement automatique ajoute de la commodité à votre expérience de la douche. De plus, le corps intérieur est en laiton résistant à la corrosion pour une plus grande durabilité. Améliorez votre salle de bains avec cette élégance intemporelle qui s'adapte à tous les styles de salle de bains.

- Baignoire et douche
- Commande latérale
- Montage mural
- Chrome
- Bec fixe
- Brise jet laminaire - sans adjonction d'air
- Levier monocommande, Levier avec symbole C+F
- Inverseur à pousser, Réinitialisation automatique
- Limiteur de température et de débit
- Cartouche céramique de $\varnothing 40$ mm pour contrôle de température et de débit, Valve(s) anti-retour
- Raccords excentriques
- Corps en laiton DZR



Caractéristiques techniques

Caractéristiques de débit

Débit à 3 bar **21.0 l/min**

Caractéristiques techniques

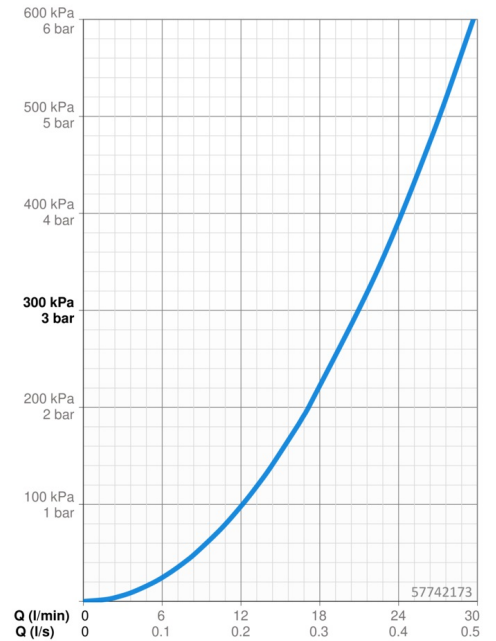
Alimentation en eau chaude **max. +80°C**
 Pression de service **0.5-10 bar**
 Taille de raccord **G1/2**
 Largeur d'installation **150 ± 15 mm**
 Dispositif de protection (EN1717) **EB**
 Matériau **brass**

Règlementations

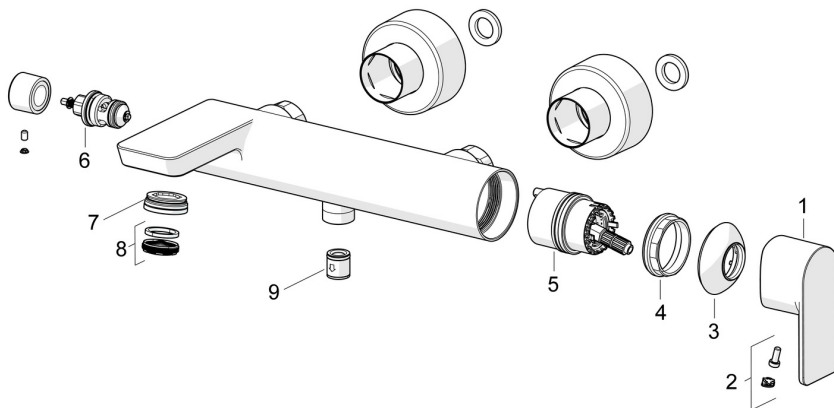
Norme EN **EN 817**

Certificats et normes

Déclaration de conformité **DoC**
 EPD **S-P-06397**



Pièces de rechange



SP57742173

	Nom	Code
01	Levier	1009774V
02	Capuchon	59914573
03	Chape	59914649
04	Écrou de maintien, M42x1.5, SW 38	59914128
05	Cartouche	59914665
06	Inverseur	59912870
07	Fitting ring for aerator, M24x1, SW17, (2019-)	59914744
08	Aérateur, M24x1	59913132
09	Clapet anti-retour	59905714