

EAN: 4057304015519
static.hansa.com/57162279



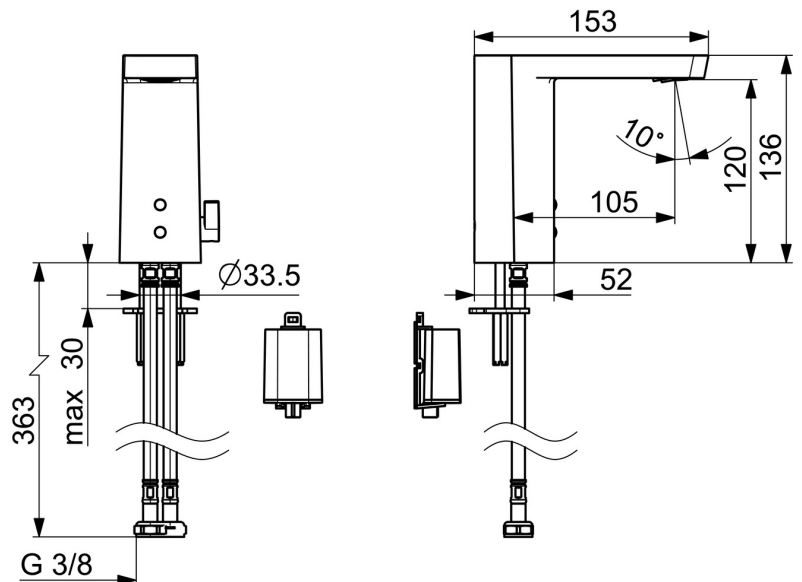
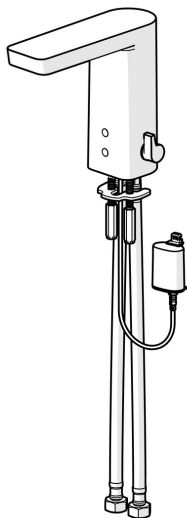
Berührungslose Waschtischarmatur, entwickelt mit der neuesten Sensortechnologie für ein intelligentes und überzeugendes Erlebnis.

Diese Waschtischarmatur verfügt über eine berührungslose Bedienung und Bluetooth®-Konnektivität, die eine einfache Steuerung über die App ermöglicht. Mit dem Temperaturregler lässt sich die Wassertemperatur präzise einstellen, während der feststehende Auslauf einen gleichmäßigen Wasserfluss gewährleistet. Berührungslose Armaturen reduzieren den Wasserverbrauch nachweislich um bis zu 50 % und sind damit eine umweltfreundliche Alternative. Der Innenkörper ist aus korrosionsbeständigem Messing gefertigt und garantiert eine lange Lebensdauer. Über die App können beliebige Softwareeinstellungen vorgenommen werden - für mehr Nachhaltigkeit und Sicherheit. So eignet sich diese Armatur ideal für öffentliche und halb-öffentliche Waschräume.

- Wählen Sie zwischen drei Betriebsarten aus
- Passen Sie die allgemeinen Einstellungen der Armatur an
- Planen Sie automatische Reinigungen und Spülungen
- Überwachen Sie problemlos Ihren Wasserverbrauch

Entscheiden Sie sich für HANSASTELA für das perfekte Gleichgewicht zwischen Design und Technologie.

- | | |
|--|--|
| <ul style="list-style-type: none"> • Waschtisch • öffentliche & halböffentliche Bereiche • Berührungslos, Bluetooth® fähig, Batteriebetrieb • Standmontage • Chrom • Feststehender Auslauf, gegossen • CACHÉ® Strahlregler, ohne Mundstück direkt in den Armaturenauslauf geschraubt, PCA® konstante Durchflussleistung unabhängig vom Fließdruck, Schwenkbar | <ul style="list-style-type: none"> • Temperatureinstellgriff • Heißwassersperre einstellbar (im Lieferumfang enthalten) • Mischventil zur manuellen Temperatureinstellung, Rückflussverhinderer, Schmutzfilter • PSD-Sensor mit Autofocus, Magnetventil, Batterie-Leer-Anzeige • Anschluss über flexible Druckschläuche • Armaturenkörper aus entzinkungsbeständigem Messing (DZR), Softwaresettings per CONNECT App änderbar, Umbaubar für Kalt- oder Mischwasseranschluss • Ohne Ablaufgarnitur |
|--|--|



Technische Daten

Durchflusseigenschaften

Durchfluss bei 3 bar (mit Durchflussregler)

4.8 l/min

Technische Eigenschaften

DN-Größe (Nennmaß)	DN15
Warmwasserversorgung	max. +70°C
Arbeitsdruck	1-10 bar
Anschlussgröße	G3/8
Ausladung	105 mm
Sicherungseinrichtung (EN1717)	AA
Werkstoff	Messing

Software-Einstellungen

Nachlaufzeit	3 s (1-20 s)
Hygienespülung	off (off/1-120 h)
Dauer Hygienespülung	30 s (1-1800 s)
Max. Fließdauer	2 min (1 - 1800 s)

Elektronische Eigenschaften

Batterie	Lithium 2CR5 6 V
Bluetooth version	4.x (D034445)

Vorschriften

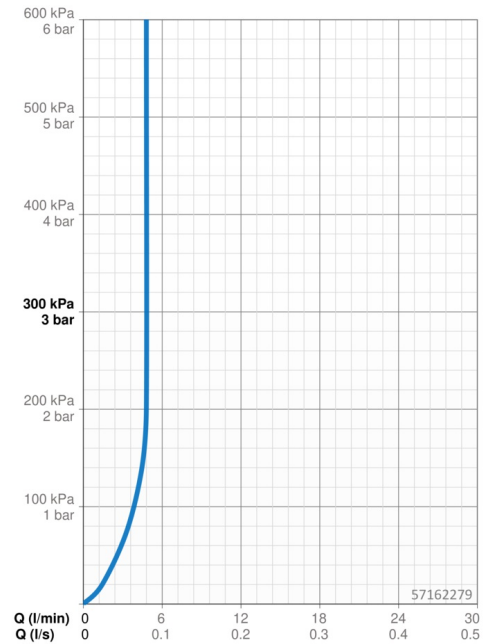
EU Directive	C € Radio Equipment Directive 2014/53/EU , Low Voltage Directive 2014/35/EU , EMC Directive 2014/30/EU , RoHS Directive 2011/65/EU
EN Standard	EN 15091, ETSI EN 301 489-1 V1.9.2, ETSI EN 300 328 v2.2.2, EN 61000-6-1:2007, EN 61000-6-3:2007+A1:2011+AC:2012, EN 60335-1:2012+A11+A13+A1+A14+A2+A15:2021, Part 19.11.4
Geräuschklasse	I (ISO 3822)
Schutzklasse	IP 55

Zulassungen und Deklarationen

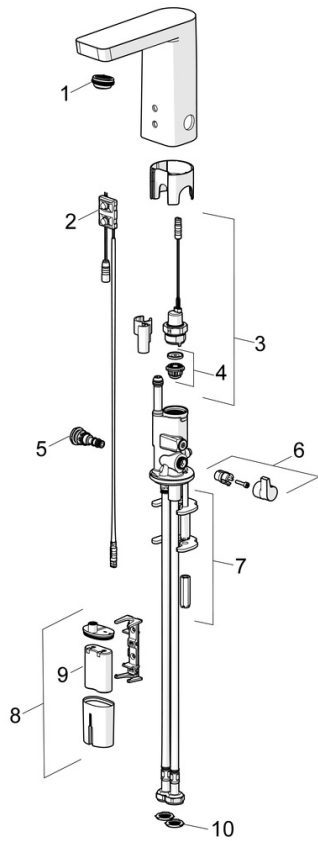
DVGW	CW-6514CR0161
ABP	P-IX 38184/IO
UN38.3	UN38-3 Maxell 2CR5
Konformitätserklärung	RED
EPD	S-P-06394

Nachhaltigkeit

EPD module A1 (kg CO2 eq.)	10,03
EPD module A2 (kg CO2 eq.)	0,46
EPD module A3 (kg CO2 eq.)	0,54
EPD module A1-A3 (kg CO2 eq.)	11,03
EPD module A4 (kg CO2 eq.)	0,40
EPD module B7 (kg CO2 eq.)	344,00
EPD module C2 (kg CO2 eq.)	0,02
EPD module C3 (kg CO2 eq.)	0,02
EPD module C4 (kg CO2 eq.)	0,31
EPD module D (kg CO2 eq.)	-8,05



Ersatzteile



SP57162279

	Name	Art.-Nr.
01	Luftsprudler, M24x1 HC SSR-STD	59914015
02	Sensor, 6/9/12 V, Bluetooth	59914567
03	Magnetventil, 6 V	59914091
04	Membrane für Magnetventil	1006500V
04	Stützring Membrane Ausgelaufen	59914090
05	Temperatureinstellsatz	59914089
06	Temperatur-Wählgriff	59914189
07	Befestigungssatz	59914132
08	Batteriegehäuse inkl. Batterie, 2CR5 6 V	59914088
09	Batterie, 2CR5 6 V	59911670
10	Filterdichtung	1007900V
N.I.	Begrenzer	59914106