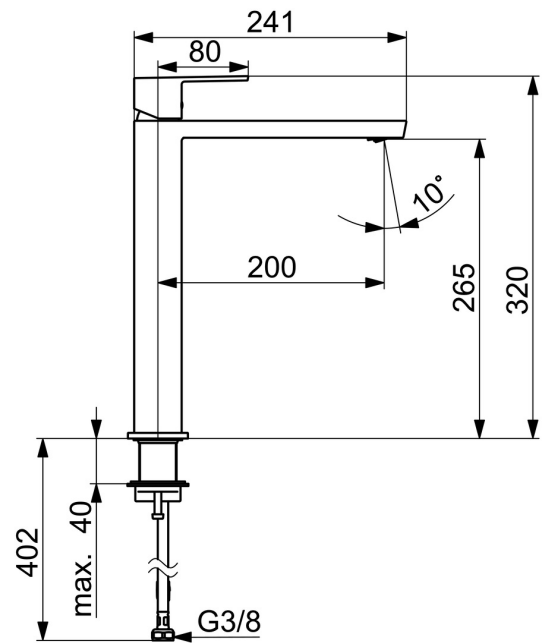
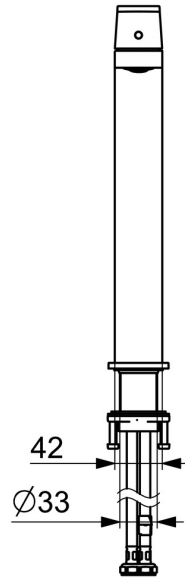
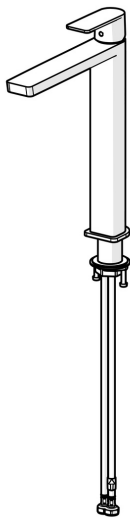


EAN: 4057304015205  
[static.hansa.com/57102273](http://static.hansa.com/57102273)



- Lavabo
- Monocomando
- Montaggio d'appoggio
- Cromo
- Bocca fissa
- PCA® portata costante indipendentemente dalle variazioni di pressione, Rompigetto orientabile
- Leva/Manopola monocomando, Leva con simbolo F+C
- Cartuccia a dischi ceramici  $\phi$  25mm
- Collegamento con flessibili
- Ottone DZR
- Senza piletta di scarico



## Dati tecnici

### Caratteristiche flusso

Portata 3 bar (con limitatore di flusso) **4.8 l/min**

### Caratteristiche tecniche

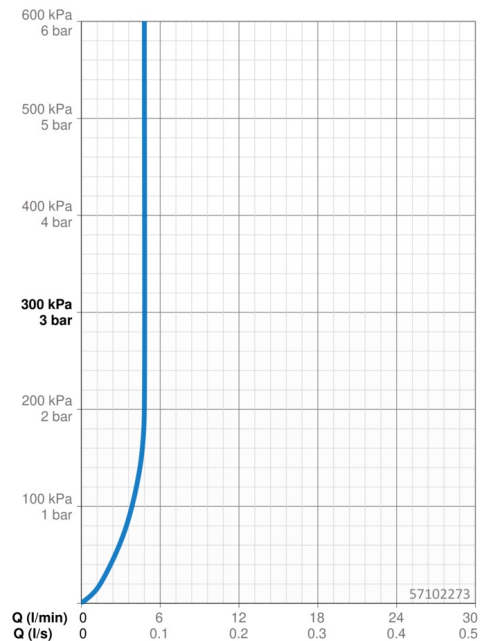
Fornitura di acqua calda **max. +70°C**  
 Pressione di esercizio **0.5-10 bar**  
 Misura della connessione **G3/8**  
 Projection **200 mm**  
 Backflow prevention (EN1717) **AA**  
 Materiale **Ottone**

### Norme

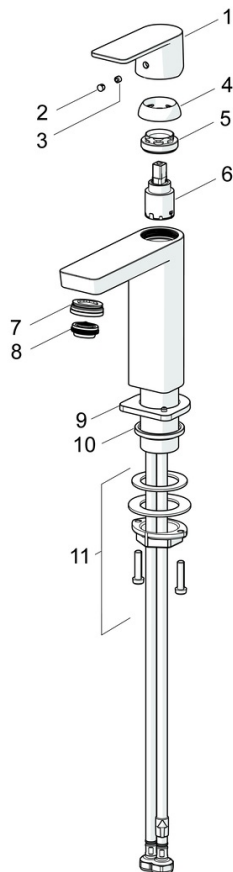
Standard EN **EN 817**  
 Classe di rumorosità **I (ISO 3822)**

### Certificati/Dichiarazioni

ABP **PA-IX 38025/IO**  
 Dichiarazione di conformità **DoC**  
 EPD **S-P-06391**



## Parti di ricambio



### SP57102273

	Nome	Codice
1	Leva Cromo	1006412V
2	Spinotto Cromo	59913762
3	Screw, M5x8, SW2.5	59904755
4	Cappuccio Cromo	59913957
5	Dado di fissaggio, M32x1, SW24	59913958
6	Cartuccia, 2.5	59913914
7	Fitting ring for aerator, M24x1, SW17, (2019-)	59914744
8	Aeratore, M24x1 HC SSR-STD	59914015
9	Piastra Cromo	1006394V
10	Rondella	59914650
11	Set di fissaggio	59913371