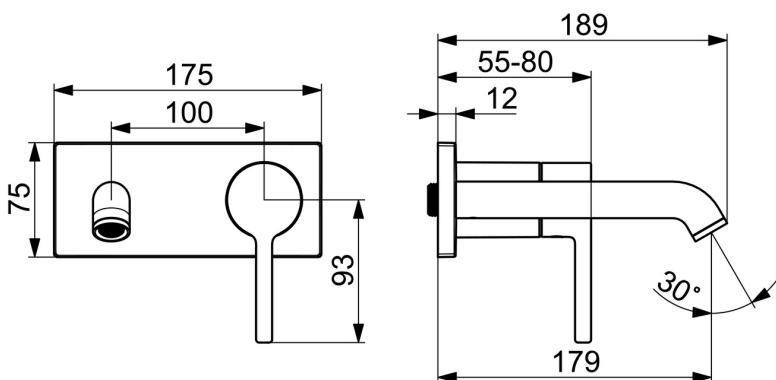
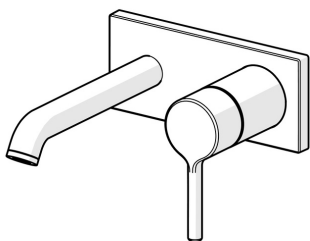


EAN: 4057304020452
static.hansa.com/5480210780

La robinetterie de lavabo HANSAVANTIS Style est un kit de finition pour mitigeur de lavabo en acier brossé. Elle est conçue pour un montage mural encastré et dispose d'un levier monocommande, d'un bec fixe et d'un corps en laiton DZR. Avec son design élancé et ses formes gracieuses, cette nouveauté est idéale pour les clients B2C à la recherche d'un produit de qualité supérieure pour leur lavabo.



- Lavabo
- Kit de finition, Monocommande
- Montage mural encastré
- Acier brossé
- Bec fixe
- PCA - Mousseur à débit constant indépendamment de la pression
- Levier monocommande, Levier tige, Levier avec symbole C+F
- Limiteur de température et de débit, Limiteur de température ajustable
- Corps en laiton DZR
- Rosace décorative, Rosace carrée



Caractéristiques techniques

Caractéristiques de débit

Débit à 3 bar	6.0 l/min
Débit à 3 bar (avec limiteur de débit)	6.0 l/min

Caractéristiques techniques

Alimentation en eau chaude	max. +80°C
Pression de service	0.5-10 bar
Taille de raccord	G1/2
Saillie	179 mm
Dispositif de protection (EN1717)	AA
Matériau	brass

Règlementations

Norme EN	EN 817
----------	---------------

Certificats et normes

Déclaration de conformité	DoC
EPD	S-P-06391

