

Technische gegevens

Doorstromingseigenschappen

Verlaagde doorstroomhoeveelheid bij 3 bar	4.5 l/min
Doorstroomhoeveelheid bij 3 bar (met debietregelaar)	5.0 l/min
Drukverlies bij doorstroomhoeveelheid (0,1 l/s)	1.55 bar

Technische eigenschappen

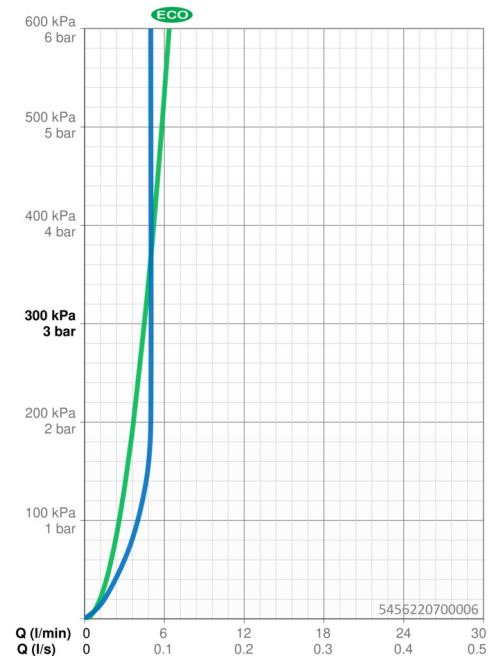
Warmwatertoevoer	max. +90°C
Werkdruk	0.5-10 bar
Aansluitmaat	G3/8
Projection	133 mm
Terugstroom beveiliging (EN1717)	AA
Materiaal	brass

Voorschriften

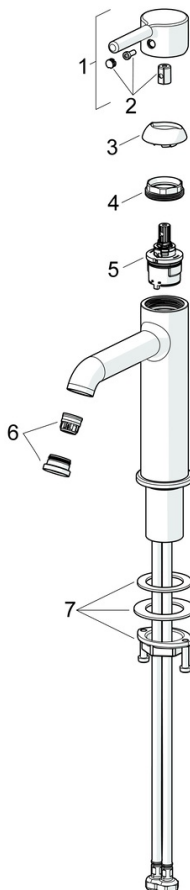
EN-norm	EN 817
Geluidsklasse	I (ISO 3822)

Toestemmingen en Verklaringen

Verklaring van overeenstemming	DoC
--------------------------------	------------



Reserveonderdelen



SP5456220700006

	Naam	Code
01	Hendel Chromm	1017996V
02	Sierdop Chromm	1012105V
03	Kap Chromm	1012132V
04	Schroefring, M34x1.5	1012133V
05	Binnenwerk, 3.0 cold start	1014430V
06	Mousseur en sleutel, PCA 5.7 l/min Chromm	1012273V
07	Bevestigingsset	59913479