

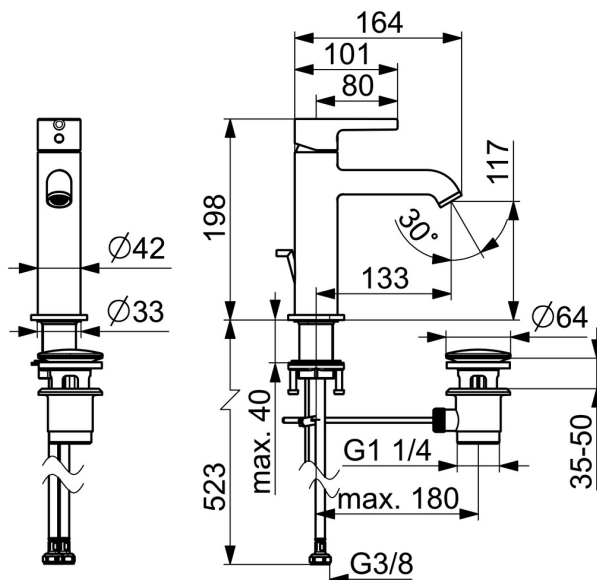
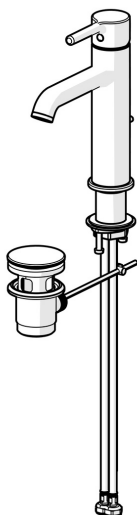
EAN: 4057304017421  
[static.hansa.com/54562207](https://static.hansa.com/54562207)



Productnaam: HANSAVANTIS Style Wastafelkraan

Deze wastafelkraan uit de HANSAVANTIS Style productfamilie is een echte blikvanger in uw badkamer. De kraan is voorzien van een chrome oppervlakte en heeft een vaste uitloop. De eengreepsbediening met pinhendel en warm-koud-aanduiding zorgt voor een gemakkelijke en nauwkeurige temperatuurregeling. De kraan is geschikt voor wastafelmontage en heeft een afvoergarnituur met trekstang. Het kraanhuis is gemaakt van DZR messing, wat zorgt voor duurzaamheid en betrouwbaarheid. Met het TOP zwaartepunt is deze kraan een uitstekende keuze voor elke professional.

- Wastafel
- Eengreeps
- Wastafelmontage
- Chrom
- Vaste uitloop
- CASCADE® mousseur, PCA® mousseur voor een drukonafhankelijke doorstroom
- Eengreeps bediend, Pinhendel, Hendel met warm-koud-aanduiding
- Afvoergarnituur met trekstang
- Temperatuurbegrenzer
- ø 30 mm keramisch binnenwerk voor debiet en temperatuur instelling
- Flexibele aansluitslang(en)
- Kraanhuis gemaakt van DZR messing



## Technische gegevens

### Doorstromingseigenschappen

Doorstroomhoeveelheid bij 3 bar (met debietregelaar) **6.0 l/min**

### Technische eigenschappen

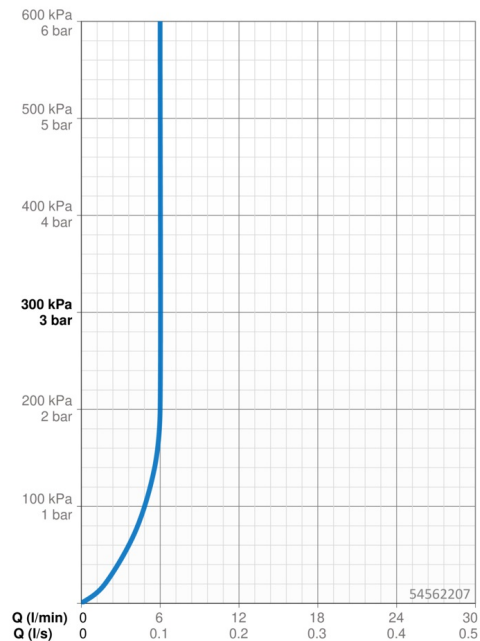
Warmwatertoevoer **max. +70°C**  
 Werkdruk **0.5-10 bar**  
 Aansluitmaat **G3/8**  
 Projection **133 mm**  
 Terugstroom beveiliging (EN1717) **AA**  
 Materiaal **brass**

### Voorschriften

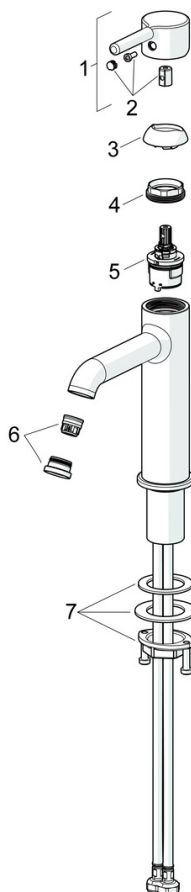
EN-norm **EN 817**  
 Geluidsklasse **I (ISO 3822)**

### Toestemmingen en Verklaringen

Verklaring van overeenstemming **DoC**  
 EPD **S-P-06391**



## Reserveonderdelen



### SP54372207

	Naam	Code
01	Hendel Chromm	1014999V
02	Sierdop Chromm	1012105V
03	Kap Chromm	1012132V
04	Schroefring, M34x1.5	1012133V
05	Binnenwerk, 3.0	1014428V
06	Mousseur en sleutel, PCA 5.7 l/min Chromm	1012273V
07	Bevestigingsset	59913479