

Dati tecnici

Caratteristiche flusso

Eco-flusso di portata a 3 bar	4.5 l/min
Portata 3 bar (con limitatore di flusso)	5.0 l/min
Perdita di pressione con portata (0,1 l/s)	1.55 bar

Caratteristiche tecniche

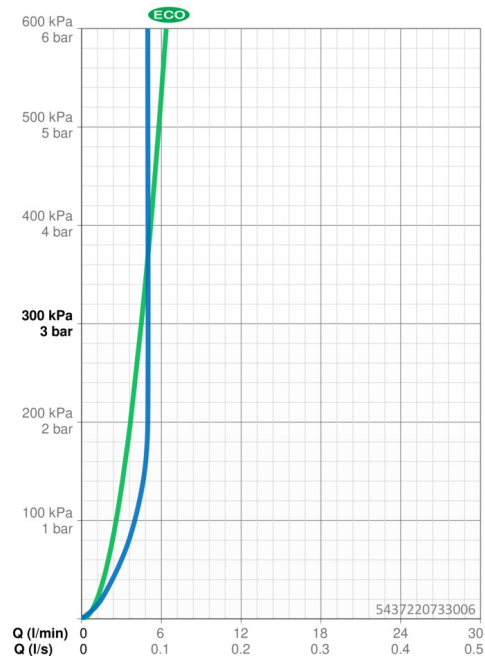
Fornitura di acqua calda	max. +90°C
Pressione di esercizio	0.5-10 bar
Misura della connessione	G3/8
Projection	133 mm
Backflow prevention (EN1717)	AA
Materiale	Ottone

Norme

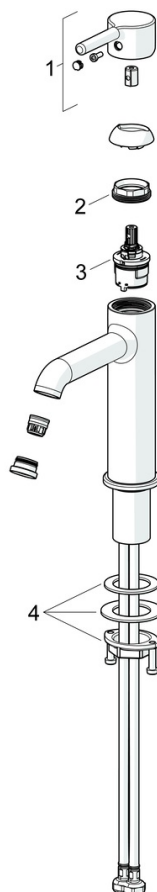
Standard EN	EN 817
Classe di rumorosità	I (ISO 3822)

Certificati/Dichiarazioni

Dichiarazione di conformità	DoC
EPD	S-P-06391



Parti di ricambio



SP5437220733006

	Nome	Codice
01	Leva Nero opaco	1017996V-33
02	Dado di fissaggio, M34x1.5	1012133V
03	Cartuccia, 3.0 cold start	1014430V
04	Set di fissaggio	59913479