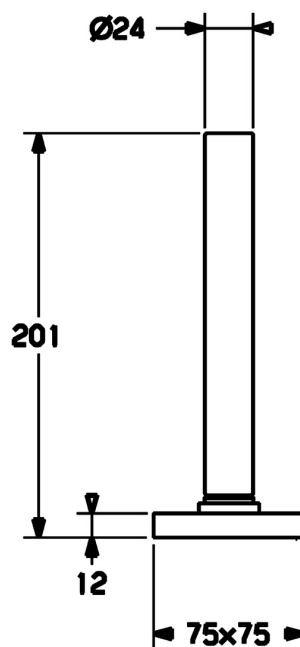
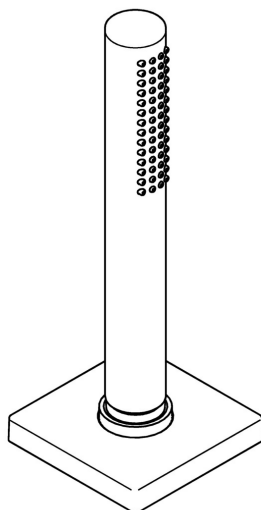


EAN: 4015474256941
static.hansa.com/53549120



- Vasca & doccia
- Montaggio a bordo vasca
- Cromo
- Flessibile doccia (1750 mm), Tecnologia di protezione anticalcare
- Intenso - Getto d'acqua rinvigorente
- Filtro/i anti-impurità, Valvola/e di non ritorno
- 1 getto



Dati tecnici

Caratteristiche flusso

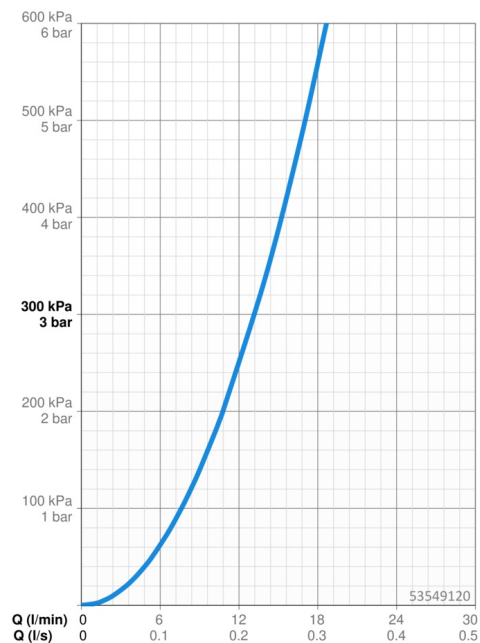
Portata 3 bar **13.2 l/min**

Caratteristiche tecniche

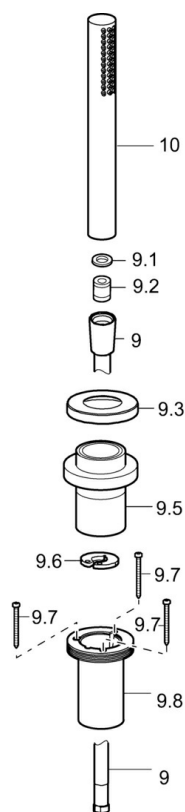
Misura DN (dimensione nominale) **DN15**
 Fornitura di acqua calda **max. +65°C**
 Pressione di esercizio **0.5-5 bar**
 Backflow prevention (EN1717) **EB**

Norme

Standard EN **EN 1112, EN 1113**



Parti di ricambio



SP53549170

	Nome	Codice
9	Flessibile doccia, L=1750, G1/2-M12x1 Cromo	59912281
9.1	L'anello di tenuta, d 21x12x2	59912304
9.2	Valvola antiriflusso	59905714
9.3	Piastra, M70x1, d 72 mm	59913287
9.3	Piastra, 75x75 mm Cromo	59913879
9.5	Titolare Cromo	59913289
9.6	[IT3238]	59912337
9.7	Screw, M4x45	59912291
9.8	Supporto per doccia	59913288
10	Doccetta Cromo	54390100