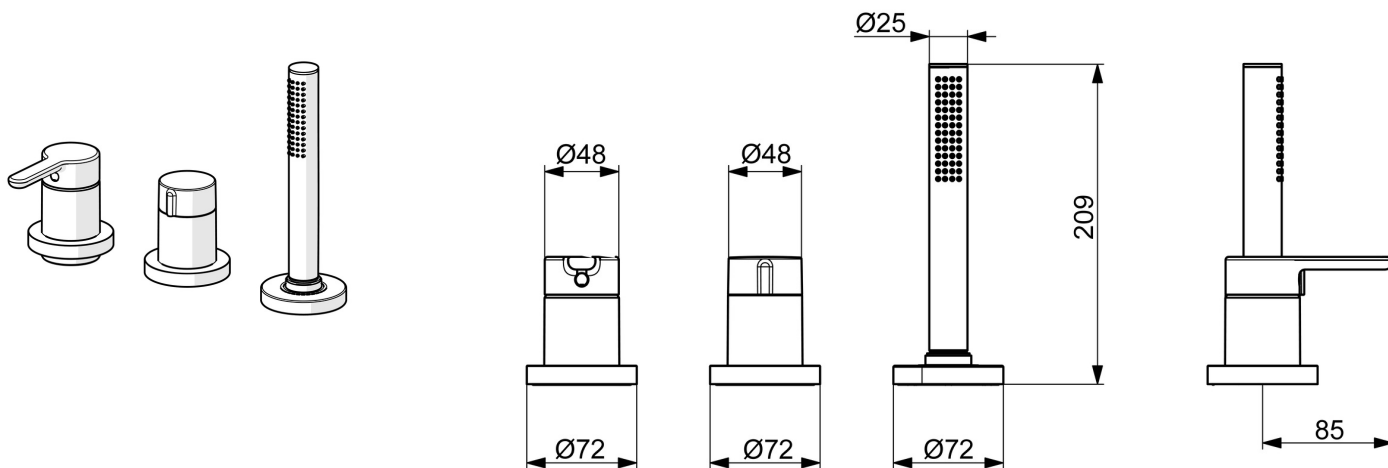


EAN: 4057304006999
static.hansa.com/53259063

Découvrez le kit de finition bain-douche encastré HANSADESIGNO Style en chrome. Ce mélangeur bain monocommande est facile à installer sur gorge et idéal pour les baignoires et les douches. Il est doté d'un levier avec symbole C+F et d'une poignée de régulation du débit. Profitez d'un jet d'eau revigorant grâce à sa douchette et son flexible de douche de 1750 mm. Avec son unique jet intense, ce kit de finition est un choix de qualité pour votre salle de bain.



- Baignoire et douche
- Kit de finition, Monocommande
- Montage sur gorge
- Chrome
- Levier monocommande, Levier avec symbole C+F, Poignée de régulation du débit
- Douchette, Flexible de douche (1750 mm)
- Intense - Jet d'eau revigorant
- Valve(s) anti-retour
- Rosace ronde, Manchon
- 1 jet



Caractéristiques techniques

Caractéristiques de débit

Débit à 3 bar	13.2 l/min
Perte de charge avec débit (0,2 l/s)	3 bar
Perte de charge avec débit (0,3 l/s)	3 bar

Caractéristiques techniques

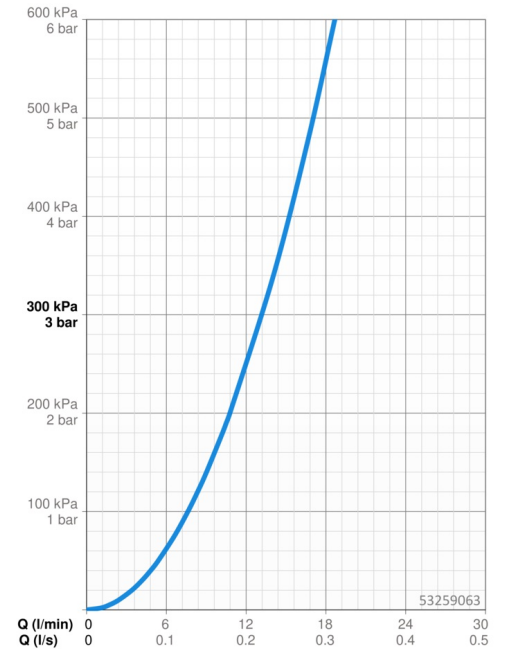
Alimentation en eau chaude	max. +65°C
Pression de service	0.5-10 bar
Dispositif de protection (EN1717)	EB
Matériau	brass

Règlementations

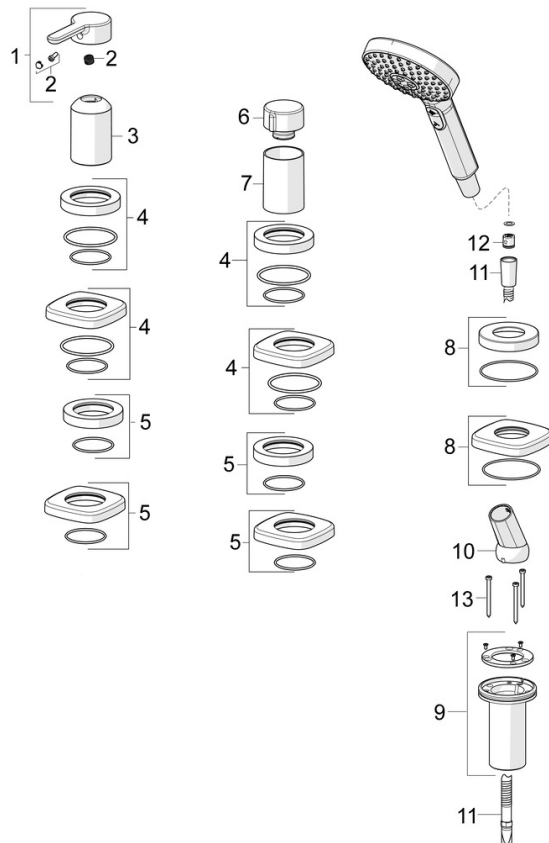
Norme EN	EN 817, EN 1112, EN 1113
Classe acoustique	I (ISO 3822)

Certificats et normes

Déclaration de conformité	DoC
---------------------------	------------



Pièces de rechange



SP53259083

	Nom	Code
01	Levier	59914574
02	Capuchon	59914573
03	Rosace	59914572
04	Rosaces, 75x75 mm, for Compact Arrêté	59914675
04	Rosaces, d 72 mm, for Compact	59914667
05	Rosaces, 75x75 mm Arrêté	59914676
05	Rosaces, d 72 mm	59914668
06	Croisillon d'ouverture	59914669
07	Rosace	59914671
08	Rosaces, d 72 mm	59914672
08	Rosaces, 75x75 mm Arrêté	59914677
09	Passage tablette	59914673
10	Titulaire	59912282
11	Flexible, L=1750, G1/2-M12x1	59912281
12	Clapet anti-retour	59905714
13	Vis, M4x45	59912291