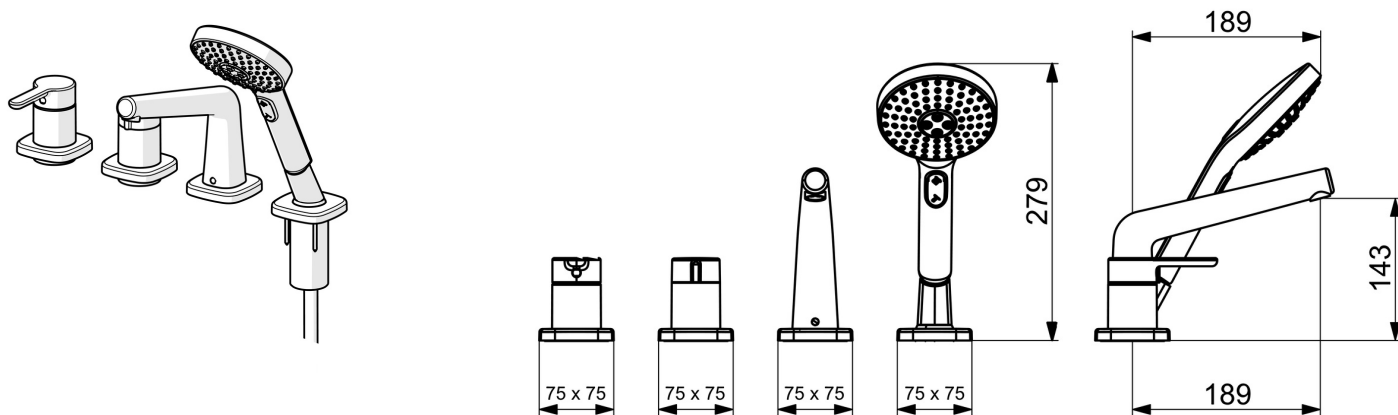


EAN: 4057304007026
static.hansa.com/53122083



- Sprcha & vana
- Sada pro konečnou montáž, Jednopáková
- Montáž na okraj vany
- Chrom
- Jedna ovládací páka / rukojeť, Páka se symboly teplé a studené vody, Rukojeť regulátoru průtoku
- Otočný přepínač, Přepínač integrovaný do ovládače průtoku
- Ruční sprcha, Sprchová hadice (1750 mm)
- Pulzující - silný proud vody pro masáž nebo ošetření těla, Intenzivní - povzbuzující proud vody, Sensitive - jemný proud vody
- Zpětný ventil (-y)
- Soft edge rozeta, Krycí objímka
- 3 proudy



Technické údaje

Vlastnosti průtoku

Průtokové množství při 3 bar	20.4 / 13.2 l/min
Tlaková ztráta při průtoku (0,3 l/s)	3 bar

Technické vlastnosti

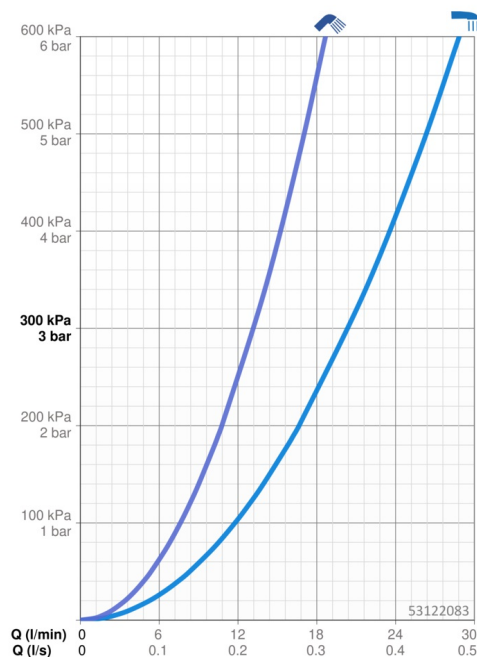
Velikost DN (jmenovitý rozměr)	DN15
Zdroj teplé vody	max. +65°C
Pracovní tlak	0.5-10 bar
Projection	189 mm
Zabezpečení proti zpětnému toku (ČSN EN 1717)	EB
Materiál	Mosaz

Předpisy

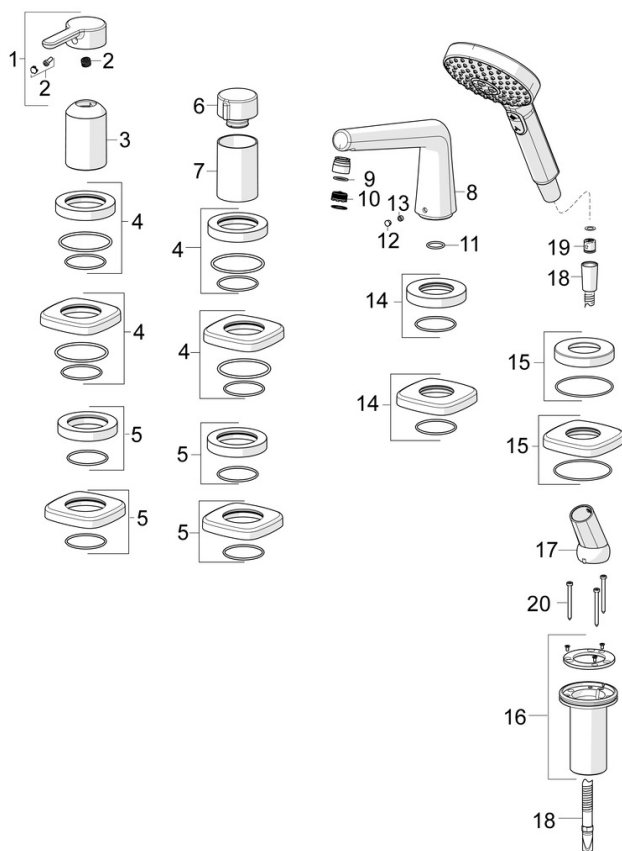
Norma EN	EN 817, EN 1112, EN 1113
Třída hlučnosti	I (ISO 3822)

Schválení a Prohlášení

Prohlášení o shodě	DoC
--------------------	------------



Náhradní díly



SP53122083

	Název	Kód
01	Páka	59914574
02	Záslepka	59914573
03	Růžice	59914572
04	Krycí díl, d 72 mm, for Compact	59914667
04	Krycí díl, 75x75 mm, for Compact Ukončeno	59914675
05	Krycí díl, d 72 mm	59914668
05	Krycí díl, 75x75 mm Ukončeno	59914676
06	Rukojeť regulátoru průtoku	59914669
07	Růžice	59914671
08	Výtokové rameno Ukončeno	59914674
09	Fitting ring for aerator	59914645
10	Aerator, M18.5x1	59914662
11	O-kroužek, d 18x2	59913291
12	Vymezovací vložka	59911840
13	Šroub, M6x5, SW3	59912916
14	Krycí díl, 75x75 mm Ukončeno	59914678
14	Krycí díl, d 72 mm Ukončeno	59913278
15	Krycí díl, 75x75 mm Ukončeno	59914677
15	Krycí díl, d 72 mm	59914672
16	Průchodka	59914673
17	Držák	59912282
18	Sprchová hadice, L=1750, G1/2-M12x1	59912281
19	Zpětný ventil	59905714
20	Šroub, M4x45	59912291