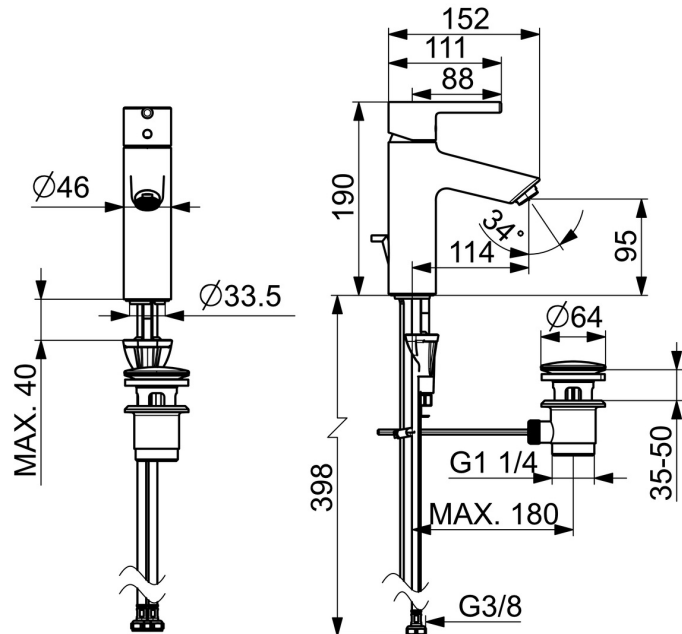
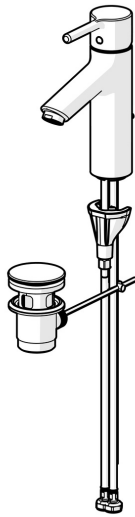


EAN: 4057304017186
static.hansa.com/52562267



De HANSAVANTIS wastafelkraan is een eengreepskraan met een vaste uitloop en een afvoergarnituur met trekstang. Het kraanhuis is gemaakt van DZR messing en heeft een oppervlakte behandeling van chroom. De kraan is gemakkelijk te bedienen met de eengreepsbediening, pinhendel of hendel met warm-koud-aanduiding. De HANSAVANTIS wastafelkraan is geschikt voor wastafelmontage. Met de 3S-installatie is de kraan snel en eenvoudig te installeren. Kies uit verschillende maten en twee verschillende hendels - standaard en pin.

- Wastafel
- Eengreeps
- Wastafelmontage
- Chroom
- Vaste uitloop
- PCA® mousseur voor een drukonafhankelijke doorstroom
- Eengreeps bediend, Pinhendel, Hendel met warm-koud-aanduiding
- Afvoergarnituur met trekstang
- Temperatuurbegrenzer
- ø 30 mm keramisch binnenwerk voor debiet en temperatuur instelling
- Flexibele aansluitslang(en)
- Kraanhuis gemaakt van DZR messing, 3S-installatie



Technische gegevens

Doorstromingseigenschappen

Doorstroomhoeveelheid bij 3 bar (met debietregelaar) **6.0 l/min**

Technische eigenschappen

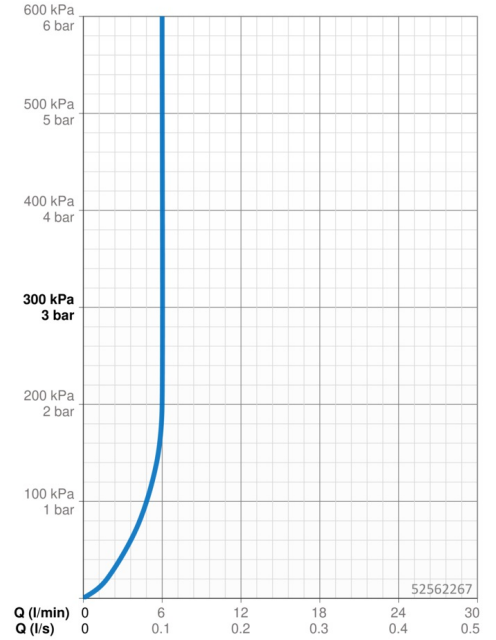
Warmwatertoevoer **max. +70°C**
 Werkdruk **0.5-10 bar**
 Aansluitmaat **G3/8**
 Projection **114 mm**
 Terugstroom beveiliging (EN1717) **AA**
 Materiaal **brass**

Voorschriften

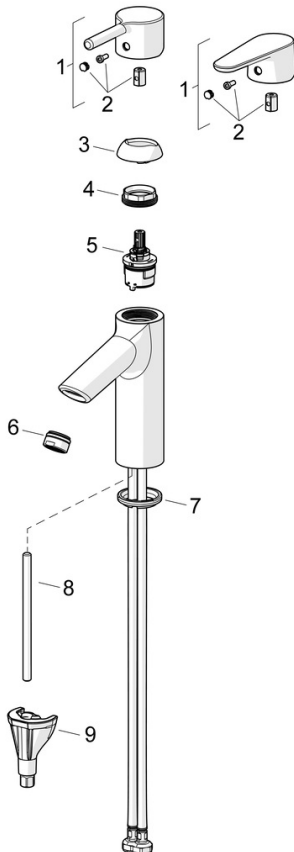
EN-norm **EN 817**
 Geluidsklasse **I (ISO 3822)**

Toestemmingen en Verklaringen

Verklaring van overeenstemming **DoC**
 EPD **S-P-06391**



Reserveonderdelen



SP52372263

	Naam	Code
01	Hendel Chrom	1014995V
01	Hendel Chrom	1015000V
02	Sierdop Chrom	1012105V
03	Kap Chrom	1012421V
04	Schroefring, M34x1.5	1012133V
05	Binnenwerk, 3.0	1014428V
06	Mousseur, M24x1, 6 l/min Chrom	59913727
07	Wasser	59914591
08	Bevestigingsschroeven, M8x1, L=130	59914474
09	Bevestigingsset	59914475