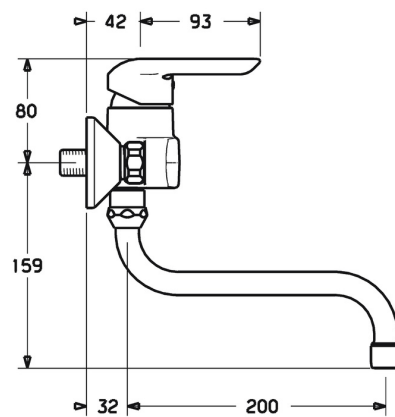
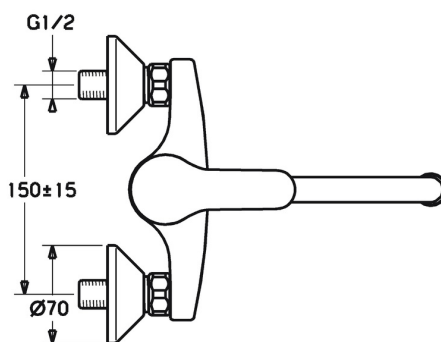
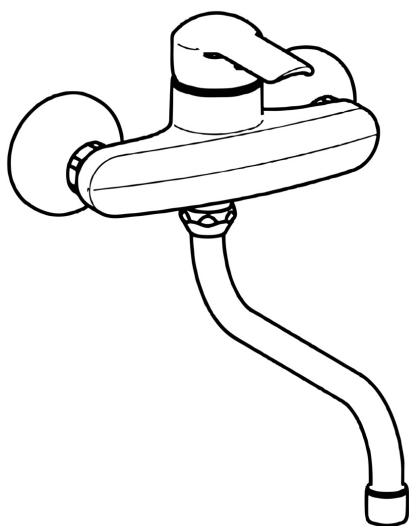


EAN: 4015474092556
static.hansa.com/52532103



- Kuchyňa
- Jednopaková
- Nástenná montáž
- Chróm
- Páka so symbolom teplej a studenej vody, Jedna ovládacia páka / rukoväť
- Funkcie pre nastavenie maximálnej teploty a prietoku vody, Nastaviteľný obmedzovač teploty vody (súčasť dodávky, možnosť dodatočnej inštalácie)
- \varnothing 35 mm keramická kartuša pre ovládanie teploty a prietoku vody
- Excentrické etážky, Tlmiče
- Telo batérie z mosadze DZR



Technické údaje

Vlastnosti prietoku

Prietok pri tlaku 3 bar (s ovládačom prietoku) **12.0 l/min**

Technické vlastnosti

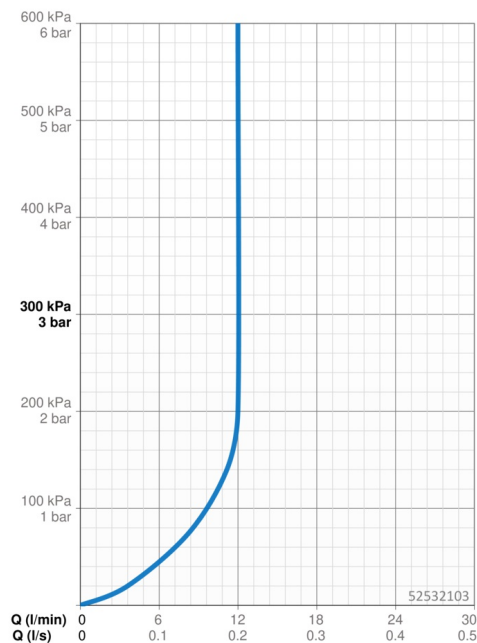
Veľkosť DN (menovitý rozmer) **DN15**
 Dodávka teplej vody **max. +80°C**
 Pracovný tlak **0.5-10 bar**
 Spojovacia veľkosť **G3/4**
 Vzdialenosť na inštaláciu **150 ± 15 mm**
 Projection **232 mm**
 Spätná klapka (STN EN 1717) **AA**
 Materiál **Mosadz**

Predpisy

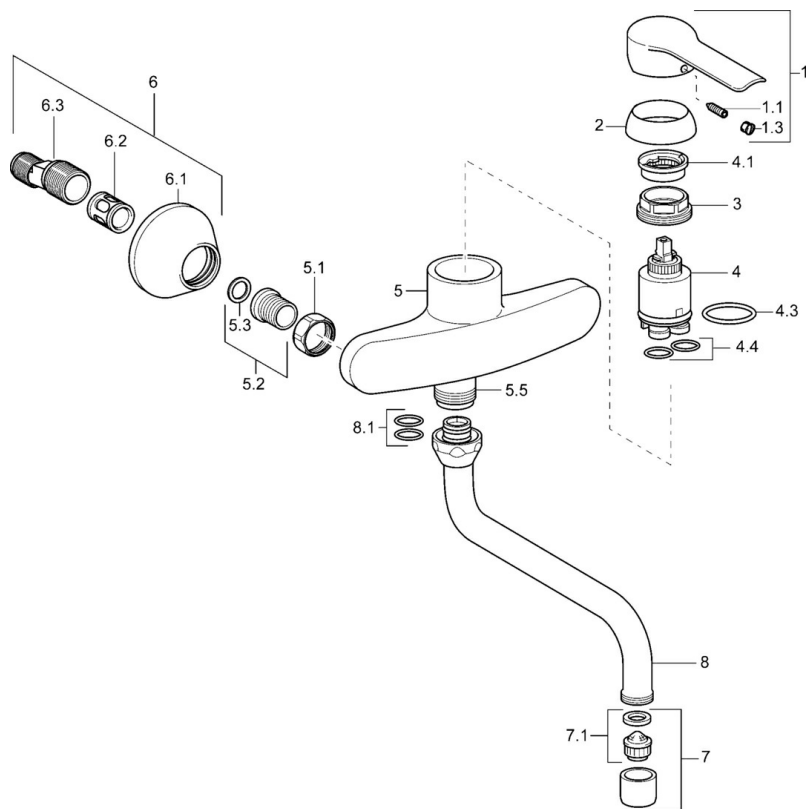
Norma EN **EN 817**
 Trieda hlučnosti **I (ISO 3822)**

Schválenia a Prehlásenia

ABP **PA-IX 38248/IA**
 Vyhlásenie o zhode **DoC**



Náhradné diely



SP52532103

Název	Kód
1 Ovládacía rukoväť	59914629
1 Ovládacía rukoväť	59913903
1.1 Skrutka, M5x8, SW2.5	59904755
1.3 Záslepka Sívá	59912112
2 Krytka, 33x3 mm	59912504
3 Prítlačná matica, M37x1, AF30 Ukončené	59912111
4 Kartuš, 3.5 Eco	59912324
4.1 Temperature adjustment limiter	59912325
4.3 O-krúžok, d 28.24x2.62 Ukončené	59912590
4.4 O-krúžok, d 10.10x1.60 Ukončené	59905072
5.1 Pripojovacie matice, G3/4, AF30	59902230
5.2 Seat, G1/2, L, WAF10	59904618
5.3 Tesniaci krúžok, 23.9x15.2x2	59902689
5.6 Vsuvka, G1/2xG3/4 Ukončené	59912233
6 Excentrický, G3/4xG1/2	59904793
6.2 Tlmič	59904792
6.3 Excentrická spojka, G3/4xG1/2, DN15	59910254
7 Aerátor, M22x1 A Ukončené	59902365
7.1 Aerátor, M22/24 A	59902081
8 Výtokové rameno, L=200, G3/4	59911171
8.1 O-krúžok, d 13.5x2.75	59910551
N.I. Kľúč, SW30/34	59912108