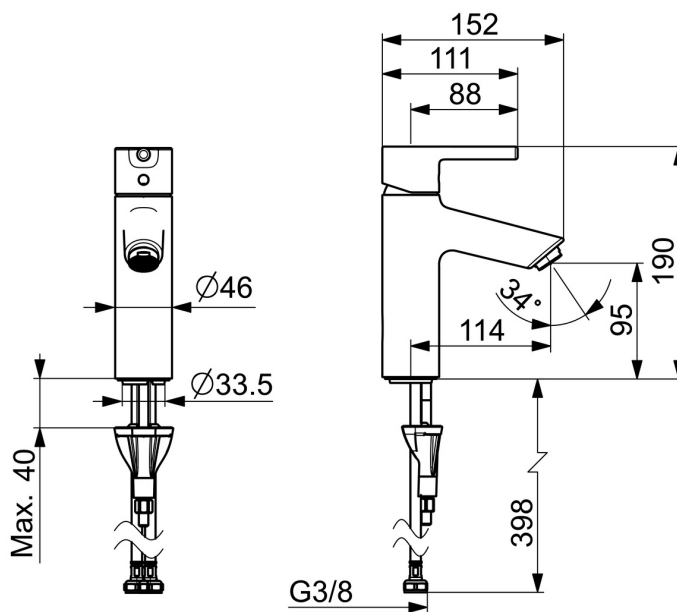


EAN: 4057304020094
static.hansa.com/523722673305



- Zelená budova
- Jednopáková
- Stojánková
- Černá matná
- Pevné výtokové rameno
- PCA® aerátor s konstantním průtokovým množstvím nezávislým na změnách tlaku
- Jedna ovládací páka / rukojeť, Pin - ovládací páka s tyčinkou, Páka se symboly teplé a studené vody
- Funkce pro nastavení maximální teploty a průtoku vody
- ϕ 30 mm keramická kartuše pro ovládní teploty a průtoku vody
- Flexibilní připojovací hadice
- Tělo baterie z mosazi DZR, Instalační systém 3S pro bezpečné a jednoduché upevnění baterie



Technické údaje

Vlastnosti průtoku

Průtokové množství při 3 bar (s regulátorem průtoku) **4.2 l/min**

Technické vlastnosti

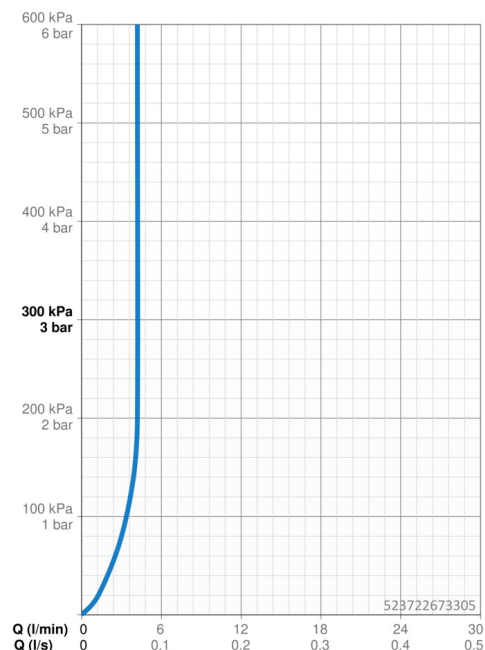
Zdroj teplé vody **max. +70°C**
 Pracovní tlak **0.5-10 bar**
 Velikost přípojky **G3/8**
 Projection **114 mm**
 Zabezpečení proti zpětnému toku (ČSN EN 1717) **AA**
 Materiál **Mosaz**

Předpisy

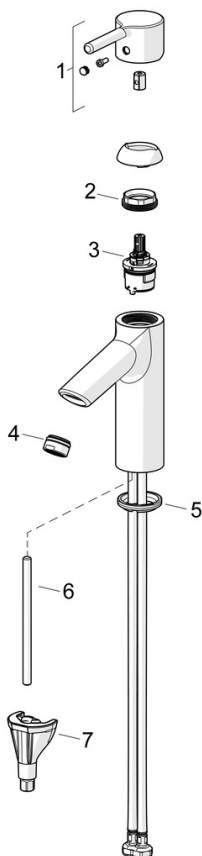
Norma EN **EN 817**
 Třída hlučnosti **I (ISO 3822)**

Schválení a Prohlášení

Prohlášení o shodě **DoC**
 EPD **S-P-06391**



Náhradní díly



SP5237226733-GB

| | Název | Kód |
|----|---|-------------|
| 01 | Páka Černá matná | 1015000V-33 |
| 02 | Upevňovací matice, M34x1.5 | 1012133V |
| 03 | Kartuše, 3.0 | 1014428V |
| 04 | Aerator, STD M24x1 CC PCA 1.2 gpm Černá matná | 1018458V-33 |
| 05 | Těsnění | 59914591 |
| 06 | Upevňovací šroub, M8x1, L=130 | 59914474 |
| 07 | Upevňovací set | 59914475 |