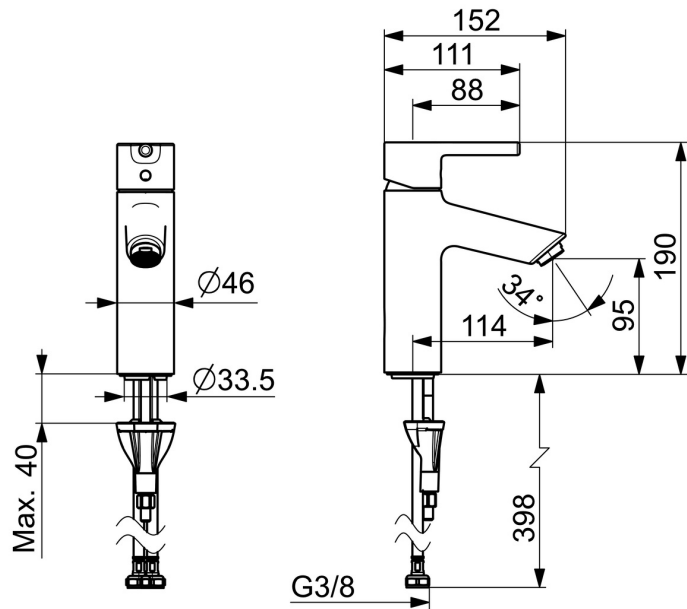


EAN: 4057304020018
static.hansa.com/5237226733



De HANSAVANTIS wastafelkraan is een stijlvolle toevoeging aan uw badkamer. Met een mat zwarte afwerking en een vaste uitloop, is deze kraan perfect voor wastafelmontage. De eengreepsbediening en hendel met warm-koud-aanduiding maken het gemakkelijk om de watertemperatuur aan te passen. Het kraanhuis is gemaakt van DZR messing en heeft een 3S-installatie, wat zorgt voor een betrouwbare en duurzame werking. Als nieuw product in de HANSAVANTIS familie, biedt deze wastafelkraan een verfijnde gebruikerservaring en een bewezen deskundige kwaliteit.

- Wastafel
- Eengreeps
- Wastafelmontage
- Mat zwart
- Vaste uitloop
- PCA® mousseur voor een drukonafhankelijke doorstroom
- Eengreeps bediend, Pinhendel, Hendel met warm-koud-aanduiding
- Temperatuurbegrenzer
- \varnothing 30 mm keramisch binnenwerk voor debiet en temperatuur instelling
- Flexibele aansluitlang(en)
- Kraanhuis gemaakt van DZR messing, 3S-installatie
- Zonder afvoergarnituur



Technische gegevens

Doorstromingseigenschappen

Doorstroomhoeveelheid bij 3 bar (met debietregelaar) **6.0 l/min**

Technische eigenschappen

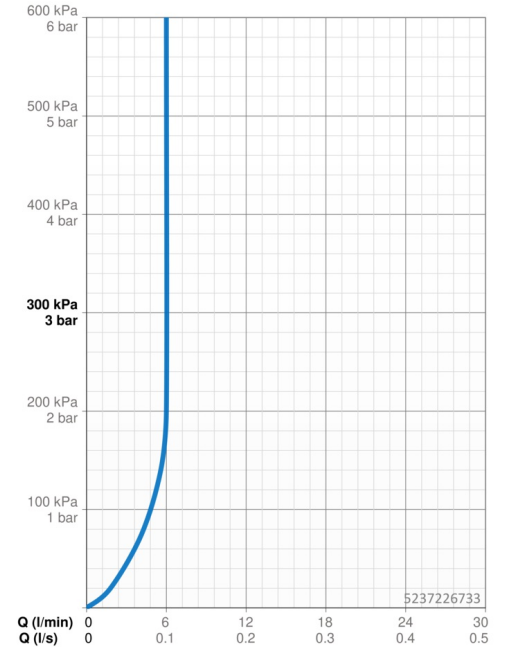
Warmwatertoevoer **max. +70°C**
 Werkdruk **0.5-10 bar**
 Aansluitmaat **G3/8**
 Projection **114 mm**
 Terugstroom beveiliging (EN1717) **AA**
 Materiaal **brass**

Voorschriften

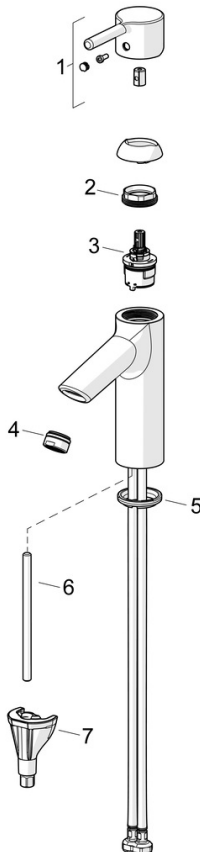
EN-norm **EN 817**
 Geluidsklasse **I (ISO 3822)**

Toestemmingen en Verklaringen

Verklaring van overeenstemming **DoC**
 EPD **S-P-06391**



Reserveonderdelen



SP5237226733

	Naam	Code
01	Hendel Mat zwart	1015000V-33
02	Schroefring, M34x1.5	1012133V
03	Binnenwerk, 3.0	1014428V
04	Mousseur, STD M24x1 HC PCA 6 l/min Mat zwart	1018459V-33
05	Wasser	59914591
06	Bevestigingsschroeven, M8x1, L=130	59914474
07	Bevestigingsset	59914475