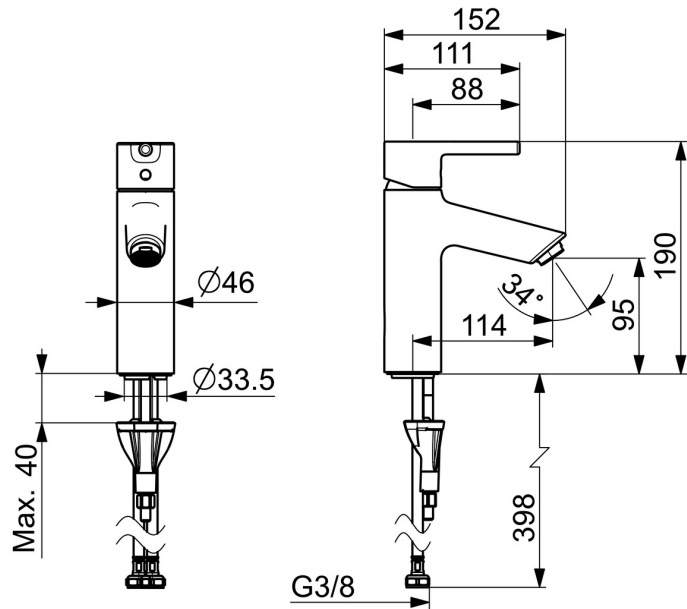


EAN: 4057304020018
static.hansa.com/5237226733



- Waschtisch
- Einhebelmischer
- Standmontage
- Matt-Schwarz
- Feststehender Auslauf
- PCA® konstante Durchflussleistung unabhängig vom Fließdruck
- Einhandbedienhebel/Griff, Pinhebel, Hebel mit W+K-Kennzeichnung
- Temperaturbegrenzer
- \varnothing 3.0 Steuerpatrone mit keramischen Dichtscheiben zur Wassermengen- und Temperatureinstellung
- Anschluss über flexible Druckschläuche
- Armaturenkörper aus entzinkungsbeständigem Messing (DZR), HANSA 3S-Installation: System für sichere und schnelle Montage
- Ohne Ablaufgarnitur



Technische Daten

Durchflusseigenschaften

Durchfluss bei 3 bar (mit Durchflussregler) **6.0 l/min**

Technische Eigenschaften

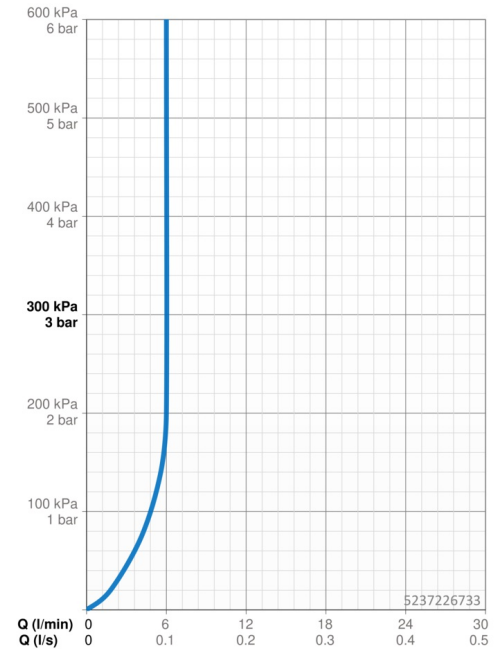
Warmwasserversorgung **max. +70°C**
 Arbeitsdruck **0.5-10 bar**
 Anschlussgröße **G3/8**
 Ausladung **114 mm**
 Sicherungseinrichtung (EN1717) **AA**
 Werkstoff **Messing**

Vorschriften

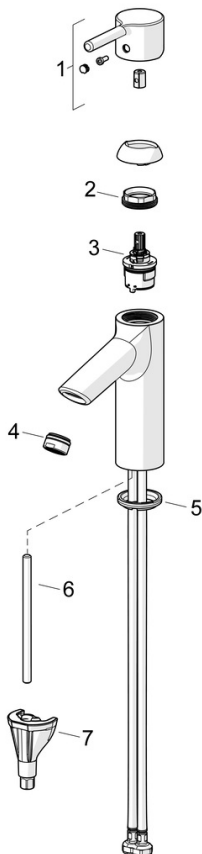
EN Standard **EN 817**
 Geräuschklasse **I (ISO 3822)**

Zulassungen und Deklarationen

Konformitätserklärung **DoC**
 EPD **S-P-06391**



Ersatzteile



SP5237226733

	Name	Art.-Nr.
01	Hebel Matt-Schwarz	1015000V-33
02	Spann-Mutter, M34x1.5	1012133V
03	Kartusche, 3.0	1014428V
04	Luftsprudler, STD M24x1 HC PCA 6 l/min Matt-Schwarz	1018459V-33
05	Bodendichtung	59914591
06	Befestigungsschraube, M8x1, L=130	59914474
07	Befestigungsatz	59914475