

EAN: 4057304017179
static.hansa.com/52372267



Naam: HANSAVANTIS Wastafelkraan in chroom

Installatie type: Wastafelmontage

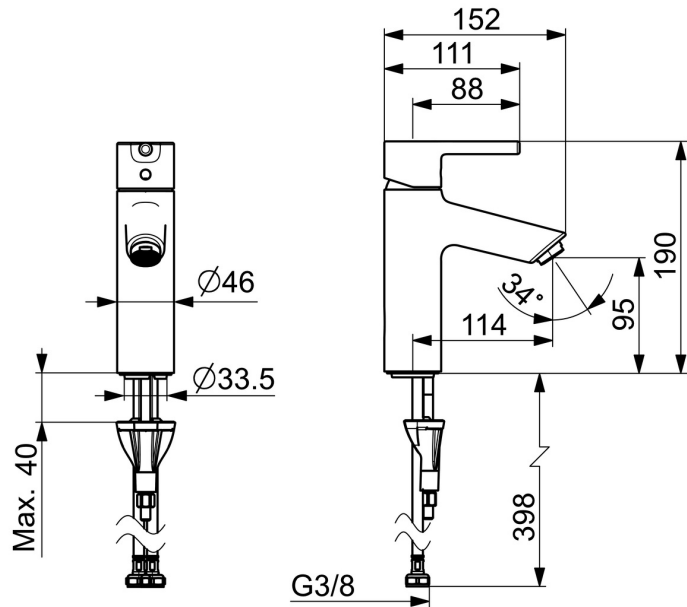
Belangrijkste kenmerken: Eengreepsbediening met pinhendel en warm-koud-aanduiding

Uitloop type: Vaste uitloop

Speciale eigenschappen: Kraanhuis gemaakt van DZR messing voor duurzaamheid en 3S-installatie voor eenvoudige installatie.

KPIs: Lange levensduur, robuust design, gemakkelijke installatie en gebruiksvriendelijke bediening maken deze kraan een uitstekende keuze voor elke wastafel.

- Wastafel
- Eengreeps
- Wastafelmontage
- Chroom
- Vaste uitloop
- PCA® mousseur voor een drukonafhankelijke doorstroom
- Eengreeps bediend, Pinhendel, Hendel met warm-koud-aanduiding
- Temperatuurbegrenzer
- \varnothing 30 mm keramisch binnenwerk voor debiet en temperatuur instelling
- Flexibele aansluitlang(en)
- Kraanhuis gemaakt van DZR messing, 3S-installatie
- Zonder afvoergarnituur



Technische gegevens

Doorstromingseigenschappen

Doorstroomhoeveelheid bij 3 bar (met debietregelaar) **6.0 l/min**

Technische eigenschappen

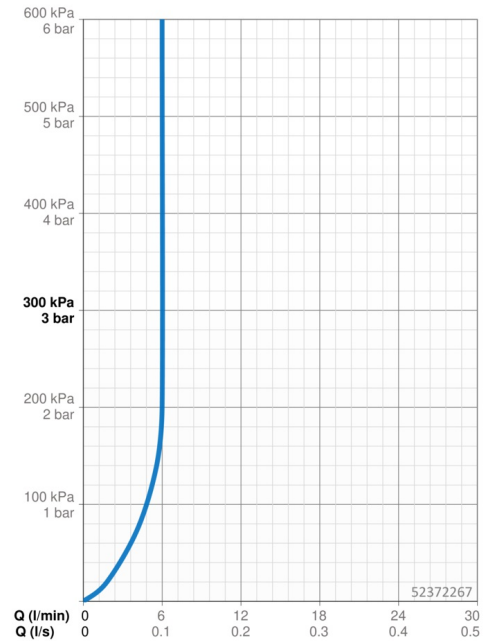
Warmwatertoevoer **max. +70°C**
 Werkdruk **0.5-10 bar**
 Aansluitmaat **G3/8**
 Projection **114 mm**
 Terugstroom beveiliging (EN1717) **AA**
 Materiaal **brass**

Voorschriften

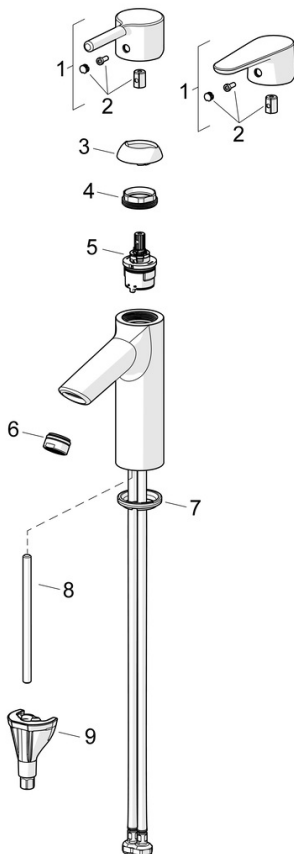
EN-norm **EN 817**
 Geluidsklasse **I (ISO 3822)**

Toestemmingen en Verklaringen

Verklaring van overeenstemming **DoC**
 EPD **S-P-06391**



Reserveonderdelen



SP52372263

	Naam	Code
01	Hendel Chrom	1014995V
01	Hendel Chrom	1015000V
02	Sierdop Chrom	1012105V
03	Kap Chrom	1012421V
04	Schroefring, M34x1.5	1012133V
05	Binnenwerk, 3.0	1014428V
06	Mousseur, M24x1, 6 l/min Chrom	59913727
07	Wasser	59914591
08	Bevestigingsschroeven, M8x1, L=130	59914474
09	Bevestigingsset	59914475