

EAN: 4057304017179  
[static.hansa.com/52372267](https://static.hansa.com/52372267)



Le robinet HANSAVANTIS s'adapte parfaitement à toutes les salles de bains, avec une qualité d'expert éprouvée sur laquelle vous pouvez compter, quels que soient vos besoins spécifiques. Durable, tant dans sa conception que dans sa durée de vie, ce robinet vous apporte joie et confiance pour les années à venir.

Des considérations fonctionnelles et un niveau de détail élevé offrent une nouvelle expérience à l'utilisateur.

Facile à installer grâce au système d'installation 3S.

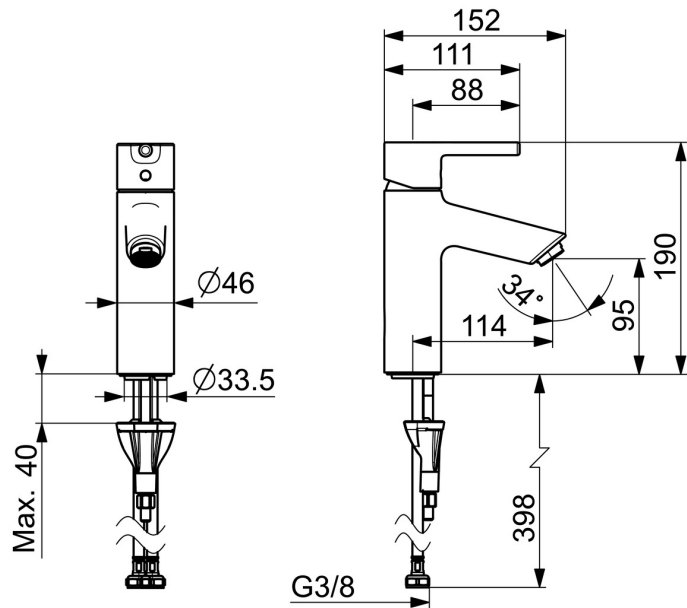
Qualité supérieure

Design épuré

Fabriqué en Europe

Robinetterie de lavabo avec un maximum de confort

- Lavabo
- Monocommande
- Montage sur plaque
- Chrome
- Bec fixe
- PCA - Mousseur à débit constant indépendamment de la pression
- Levier monocommande, Levier tige, Levier avec symbole C+F
- Limiteur de température et de débit
- Cartouche céramique de  $\varnothing 30$  mm pour contrôle de température et de débit
- Raccordement par flexibles
- Corps en laiton DZR, Système de fixation rapide 3S
- Sans bonde de vidage push



## Caractéristiques techniques

### Caractéristiques de débit

Débit à 3 bar (avec limiteur de débit) **6.0 l/min**

### Caractéristiques techniques

Alimentation en eau chaude **max. +70°C**  
 Pression de service **0.5-10 bar**  
 Taille de raccord **G3/8**  
 Saillie **114 mm**  
 Dispositif de protection (EN1717) **AA**  
 Matériau **brass**

### Règlementations

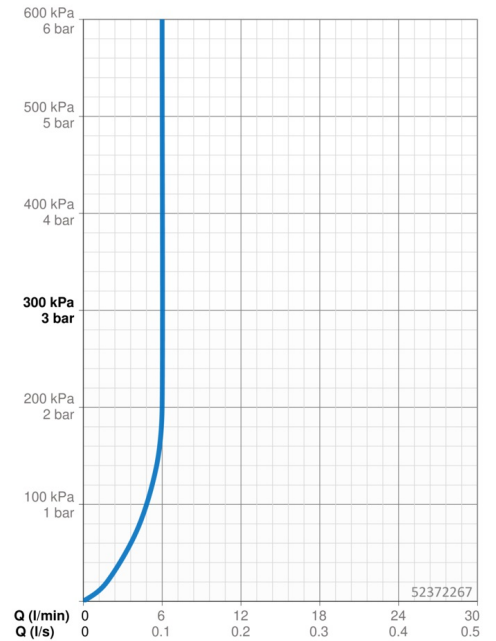
Norme EN **EN 817**  
 Classe acoustique **I (ISO 3822)**

### Certificats et normes

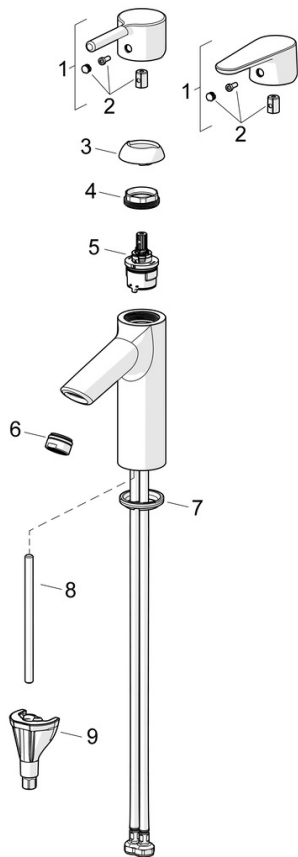
Déclaration de conformité **DoC**  
 EPD **S-P-06391**

### Durabilité

EPD module A1 (kg CO2 eq.) **7,03**  
 EPD module A2 (kg CO2 eq.) **0,34**  
 EPD module A3 (kg CO2 eq.) **0,67**  
 EPD module A1-A3 (kg CO2 eq.) **8,04**  
 EPD module A4 (kg CO2 eq.) **0,22**  
 EPD module B7 (kg CO2 eq.) **1854,00**  
 EPD module C2 (kg CO2 eq.) **0,01**  
 EPD module C3 (kg CO2 eq.) **0,02**  
 EPD module C4 (kg CO2 eq.) **0,06**  
 EPD module D (kg CO2 eq.) **-5,72**



## Pièces de rechange



### SP52372263

	Nom	Code
01	Levier	1014995V
01	Levier	1015000V
02	Capuchon	1012105V
03	Chape	1012421V
04	Écrou de maintien, M34x1.5	1012133V
05	Cartouche, 3.0	1014428V
06	Aérateur, M24x1, 6 l/min	59913727
07	Bague	59914591
08	Vis, M8x1, L=130	59914474
09	Ensemble de fixation	59914475