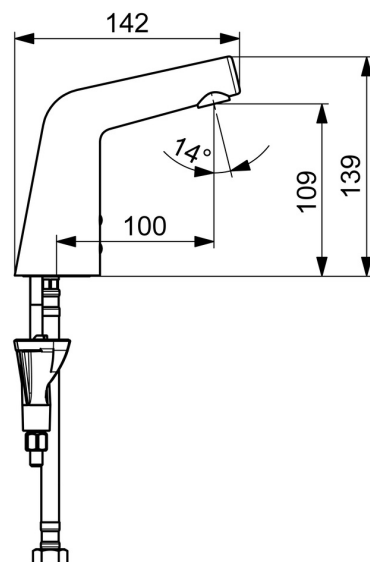
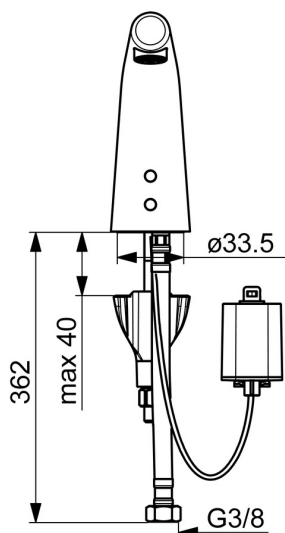
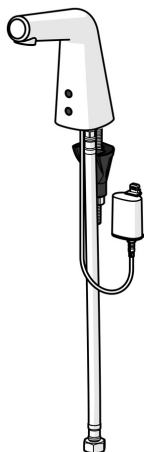


EAN: 4057304006548
static.hansa.com/51932201



- Umyvadlo
- Bezdotyková, Bateriový provoz, Bluetooth®
- Stojánková
- Chrom
- Pevné výtokové rameno
- CACHÉ® aerátor umístěný přímo ve výtokovém rameni
- Filtr(y) na nečistoty, Zpětný ventil (-y)
- Senzor se systémem Autofocus - automatické zaostřování, Elektromagnetický ventil řízený impulsem, Indikace nízké kapacity napájecí baterie
- Flexibilní připojovací hadice, Připojení pro studenou nebo předem smíchanou vodu
- Tělo baterie z mosazi DZR, Instalační systém 3S pro bezpečné a jednoduché upevnění baterie, Možnost dalšího nastavení softwaru (prostřednictvím rozhraní Bluetooth)
- Bez odpadní soupravy, Bez otvoru na táhlo



Technické údaje

Vlastnosti průtoku

Průtokové množství při 3 bar (s regulátorem průtoku)	3.5 l/min
Tlaková ztráta při průtoku (0,1 l/s)	2.1 bar

Technické vlastnosti

Velikost DN (jmenovitý rozměr)	DN15
Zdroj teplé vody	max. +70°C
Pracovní tlak	1-10 bar
Velikost přípojky	G3/8
Projection	100 mm
Zabezpečení proti zpětnému toku (ČSN EN 1717)	EB
Materiál	Mosaz

Nastavení softwaru

Čas dotečení	3 s (1-20 s)
Automatické spláchnutí	off (off/1-120 h)
Automatická doba spláchnutí	30 s (1-1800 s)
Max. doba průtoku	2 min (1 - 1800 s)

Elektronické vlastnosti

Baterie	Lithium 2CR5 6 V
Bluetooth version	4.x (D034445)

Předpisy

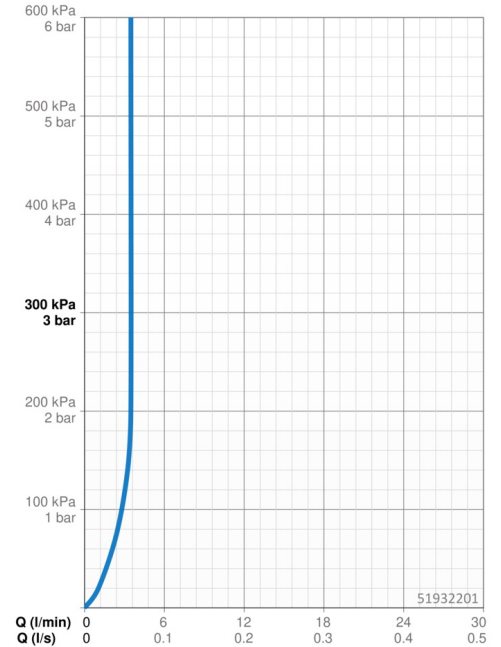
EU Directive	C € Radio Equipment Directive 2014/53/EU , Low Voltage Directive 2014/35/EU , EMC Directive 2014/30/EU , RoHS Directive 2011/65/EU
Norma EN	EN 15091, ETSI EN 301 489-1 V1.9.2 , ETSI EN 300 328 v2.2.2 , EN 61000-6-1:2007 , EN 61000-6-3:2007+A1:2011+AC:2012 , EN 60335-1:2012+A11+A13+A14+A15:2021, Part 19.11.4
Třída ochrany	IP 55

Schválení a Prohlášení

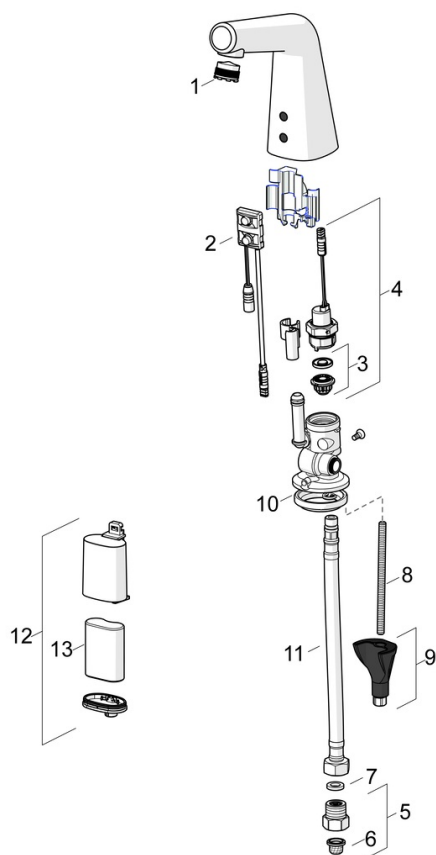
DVGW	CW-6514CR0161
UN38.3	UN38-3 Maxell 2CR5
Prohlášení o shodě	RED
EPD	S-P-06394

Udržitelnost

EPD module A1 (kg CO2 eq.)	6,74
EPD module A2 (kg CO2 eq.)	0,31
EPD module A3 (kg CO2 eq.)	0,36
EPD module A1-A3 (kg CO2 eq.)	7,40
EPD module A4 (kg CO2 eq.)	0,27
EPD module B7 (kg CO2 eq.)	249,40
EPD module C2 (kg CO2 eq.)	0,01
EPD module C3 (kg CO2 eq.)	0,02
EPD module C4 (kg CO2 eq.)	0,21
EPD module D (kg CO2 eq.)	-5,40



Náhradní díly



SP51932201

	Název	Kód
01	Aerator a klíč, M18.5x1, -104	1003508V
01	Aerator a klíč, M18.5x1 (5189228334)	59914590
02	Senzor, 6/9/12 V, Bluetooth	59914567
03	Membrána elektromagnetického ventilu	1006500V
03	Upevňovací kroužek pro membránu Ukončeno	59914090
04	Elektromagnetický ventil, 6 V	59914091
05	Zpětný ventil s filtrem	59914086
06	Čistící filtr	59914085
07	Těsnění, 8x14.3x2	59914087
08	Upevňovací šroub, M8x1, L=130	59914474
09	Upevňovací set	59914475
10	Těsnění	59914591
11	Flexibilní hadička, L=375, G3/8-M10x1 (2pcs)	59914095
12	Skříňka s monočlánkem	59914154
13	Monočlánek, 2CR5 6 V	59911670