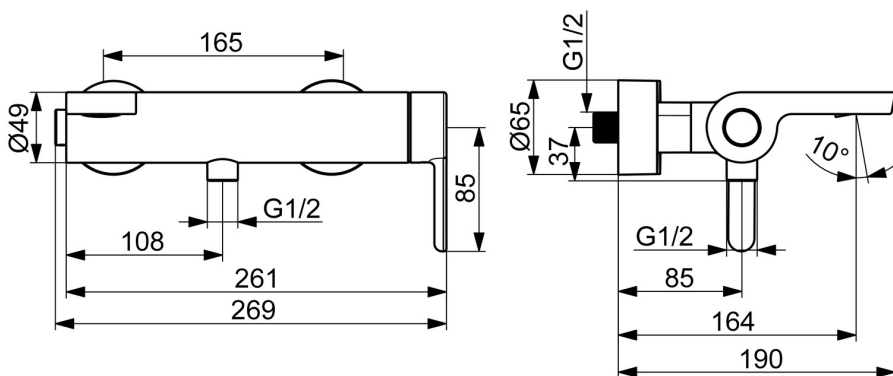
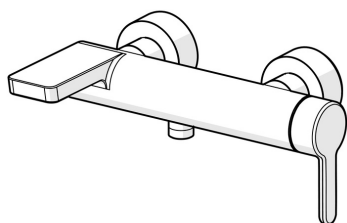


EAN: 4057304022111
static.hansa.com/51852193



- Vasca & doccia
- Leva laterale
- Montaggio a parete
- Cromo
- Bocca fissa
- Getto laminare
- Leva/Manopola monocomando, Leva con simbolo F+C
- Deviatore push, Riposizionamento automatico
- Limitatore di temperatura
- Cartuccia a dischi ceramici $\varnothing 40\text{mm}$, Valvola/e di non ritorno
- Raccordi a S eccentrici
- Ottone DZR



Dati tecnici

Caratteristiche flusso

Portata 3 bar **21.0 l/min**

Caratteristiche tecniche

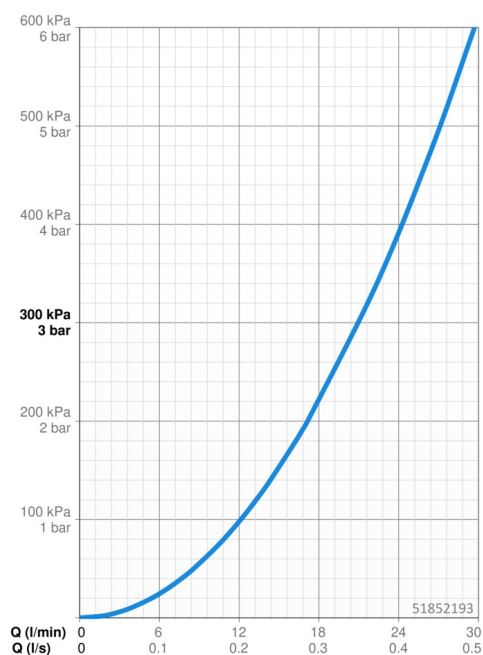
Fornitura di acqua calda **max. +80°C**
 Pressione di esercizio **0.5-10 bar**
 Misura della connessione **G1/2**
 Profondità di installazione **150 ± 15 mm**
 Backflow prevention (EN1717) **EB**
 Materiale **Ottone**

Norme

Standard EN **EN 817**

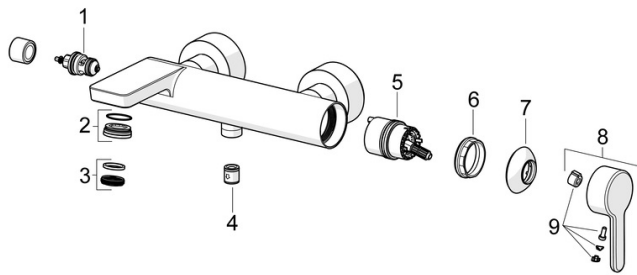
Certificati/Dichiarazioni

Dichiarazione di conformità **DoC**
 EPD **S-P-06397**



Parti di ricambio

SP51852193



	Nome	Codice
01	Deviatore	59912870
02	Fitting ring for aerator, M24x1, SW17, (2019-)	59914744
03	Aeratore, M24x1	59913132
04	Valvola antiriflusso	59905714
05	Cartuccia	59914665
06	Dado di fissaggio, M42x1,5, SW 38	59914128
07	Cappuccio Cromo	59914649
08	Leva Cromo	59914574
09	Tappo	59914573