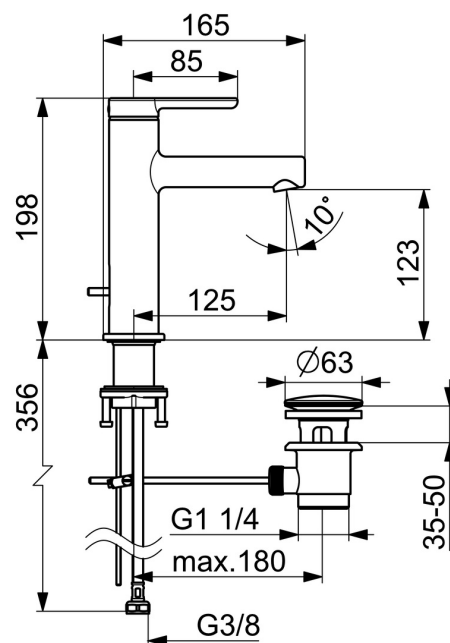
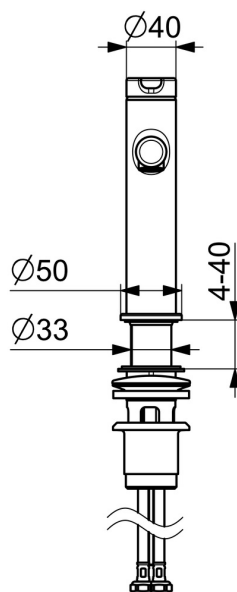
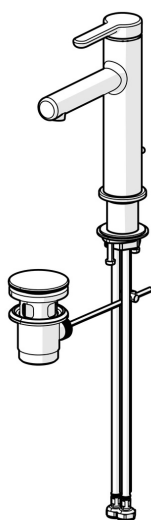


EAN: 4057304015106
static.hansa.com/51832293



- Lavabo
- Monocommande
- Montage sur plaque
- Chrome
- Bec fixe
- PCA - Mousseur à débit constant indépendamment de la pression
- Levier monocommande, Levier avec symbole C+F
- Vidage avec tirette
- Cartouche céramique de $\varnothing 25$ mm pour contrôle de température et de débit
- Raccordement par flexibles
- Corps en laiton DZR



Caractéristiques techniques

Caractéristiques de débit

Débit à 3 bar (avec limiteur de débit)

6.0 l/min

Caractéristiques techniques

Taille DN (diamètre nominal)

DN15

Alimentation en eau chaude

max. +70°C

Pression de service

0.5-10 bar

Taille de raccord

G3/8

Saillie

125 mm

Dispositif de protection (EN1717)

AA

Matériau

brass

Règlementations

Norme EN

EN 817

Classe acoustique

I (ISO 3822)

Certificats et normes

DVGW

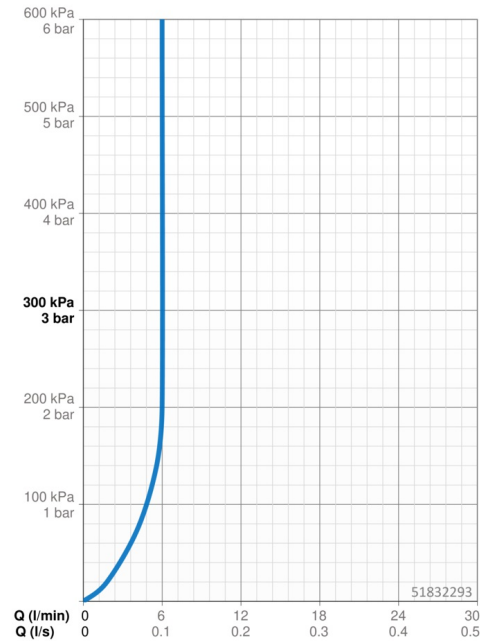
DW-6506DL0547

Déclaration de conformité

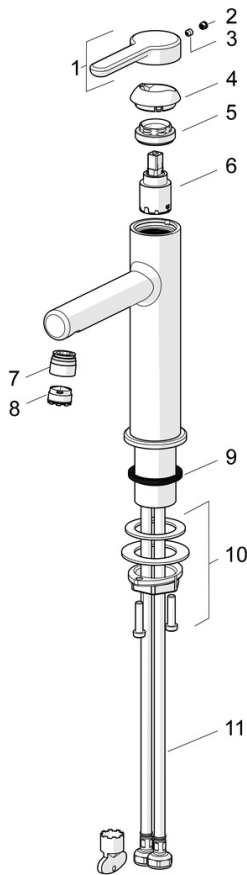
DoC

EPD

S-P-06391



Pièces de rechange



SP51882293

	Nom	Code
01	Levier Arrêté	59914637
02	Butée de réglage	59913762
03	Vis, M5x8, SW2.5	59904755
04	Chape Arrêté	59914638
05	Écrou de maintien, M32x1, SW24	59913958
06	Cartouche, 2.5	59913914
07	Fitting ring for aerator	59914645
08	Aérateur, M18.5x1, TJ	59913366
09	Bague	59914650
10	Ensemble de fixation	59913371
11	Flexible d'alimentation, L=475, G3/8-M10x1 LH Arrêté	59914468