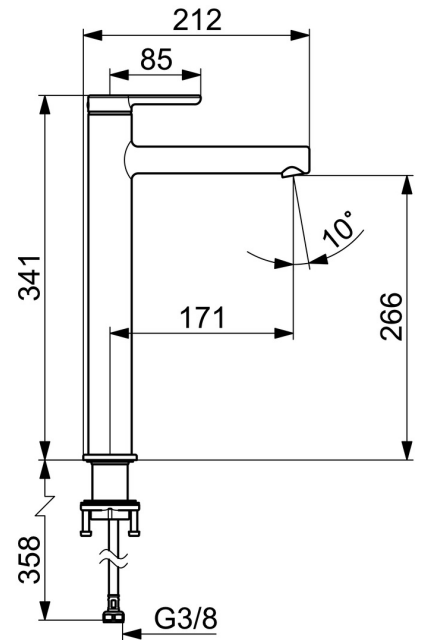
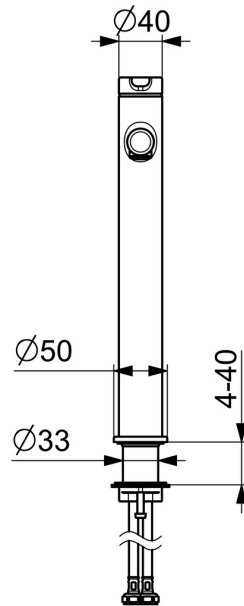
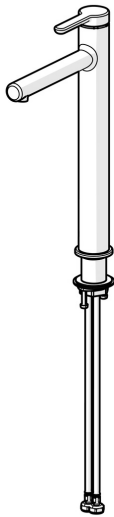


EAN: 4057304015120
static.hansa.com/51692293



- Lavabo
- Monocommande
- Montage sur plaque
- Chrome
- Bec fixe
- PCA - Mousseur à débit constant indépendamment de la pression
- Levier monocommande, Levier avec symbole C+F
- Cartouche céramique de \varnothing 25 mm pour contrôle de température et de débit
- Raccordement par flexibles
- Corps en laiton DZR
- Sans bonde de vidage push, Sans bonde de vidage à tirette



Caractéristiques techniques

Caractéristiques de débit

Débit à 3 bar (avec limiteur de débit) **6.0 l/min**

Caractéristiques techniques

Taille DN (diamètre nominal) **DN15**
 Alimentation en eau chaude **max. +70°C**
 Pression de service **0.5-10 bar**
 Taille de raccord **G3/8**
 Saillie **171 mm**
 Dispositif de protection (EN1717) **AA**
 Matériau **brass**

Règlementations

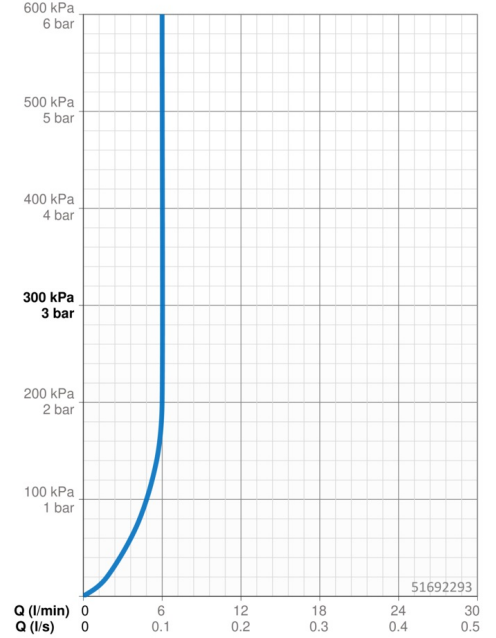
Norme EN **EN 817**
 Classe acoustique **I (ISO 3822)**

Certificats et normes

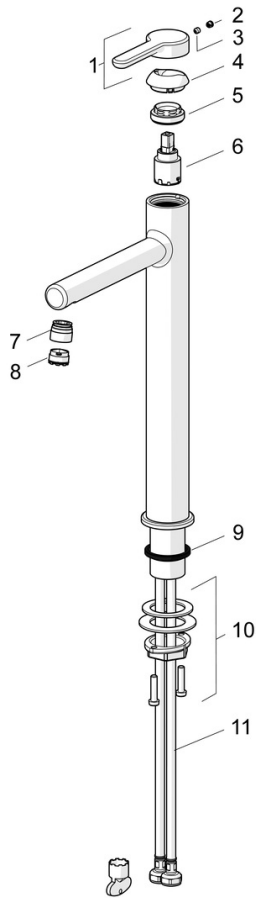
DVGW **DW-6506DL0547**
 Déclaration de conformité **DoC**
 EPD **S-P-06391**

Durabilité

EPD module A1 (kg CO2 eq.) **9,94**
 EPD module A2 (kg CO2 eq.) **0,48**
 EPD module A3 (kg CO2 eq.) **0,94**
 EPD module A1-A3 (kg CO2 eq.) **11,36**
 EPD module A4 (kg CO2 eq.) **0,31**
 EPD module B7 (kg CO2 eq.) **1854,00**
 EPD module C2 (kg CO2 eq.) **0,02**
 EPD module C3 (kg CO2 eq.) **0,02**
 EPD module C4 (kg CO2 eq.) **0,09**
 EPD module D (kg CO2 eq.) **-8,08**



Pièces de rechange



SP51692293

	Nom	Code
01	Levier Arrêté	59914637
02	Butée de réglage	59913762
03	Vis, M5x8, SW2.5	59904755
04	Chape Arrêté	59914638
05	Écrou de maintien, M32x1, SW24	59913958
06	Cartouche, 2.5	59913914
07	Fitting ring for aerator	59914645
08	Aérateur, M18.5x1, TJ	59913366
09	Bague	59914650
10	Ensemble de fixation	59913371
11	Flexible d'alimentation, L=620, G3/8-M10x1	59914289