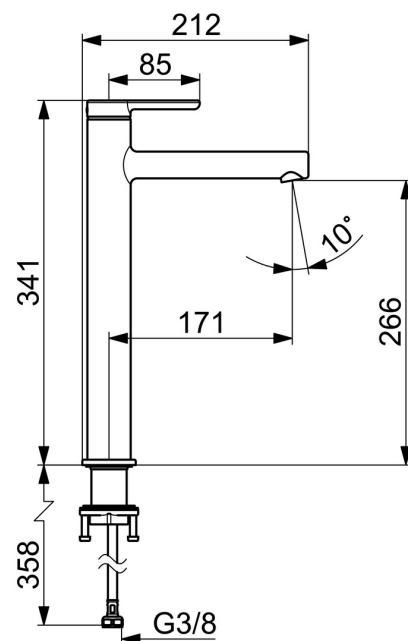
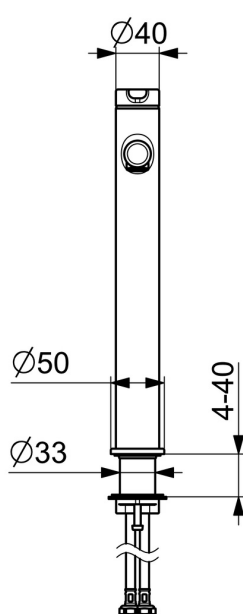
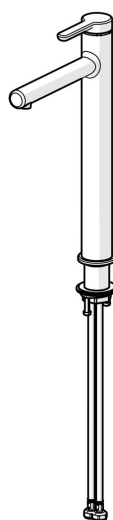


EAN: 4057304015120
static.hansa.com/51692293



- Umyvadlo
- Jednopáková
- Stojánková
- Chrom
- Pevné výtokové rameno
- PCA® aerátor s konstatním průtokovým množstvím nezávislým na změnách tlaku
- Jedna ovládací páka / rukojeť, Páka se symboly teplé a studené vody
- \varnothing 25 mm keramická kartuše pro ovládání teploty a průtoku vody
- Flexibilní připojovací hadice
- Tělo baterie z mosazi DZR
- Bez odpadní soupravy, Bez otvoru na táhlo



Technické údaje

Vlastnosti průtoku

Průtokové množství při 3 bar (s regulátorem průtoku) **6.0 l/min**

Technické vlastnosti

Velikost DN (jmenovitý rozměr) **DN15**
 Zdroj teplé vody **max. +70°C**
 Pracovní tlak **0.5-10 bar**
 Velikost přípojky **G3/8**
 Projection **171 mm**
 Zabezpečení proti zpětnému toku (ČSN EN 1717) **AA**
 Materiál **Mosaz**

Předpisy

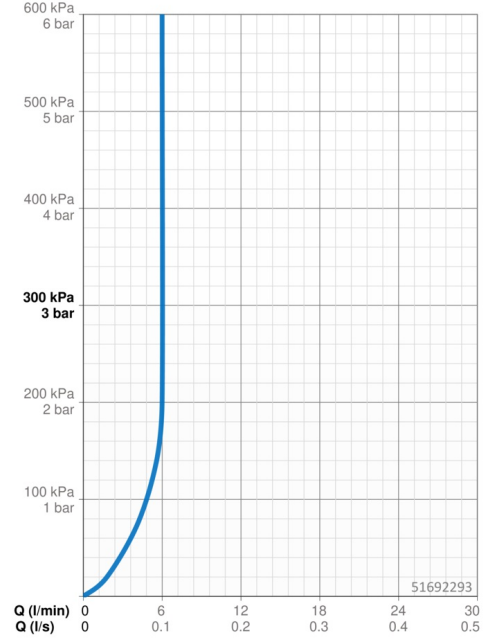
Norma EN **EN 817**
 Třída hlučnosti **I (ISO 3822)**

Schválení a Prohlášení

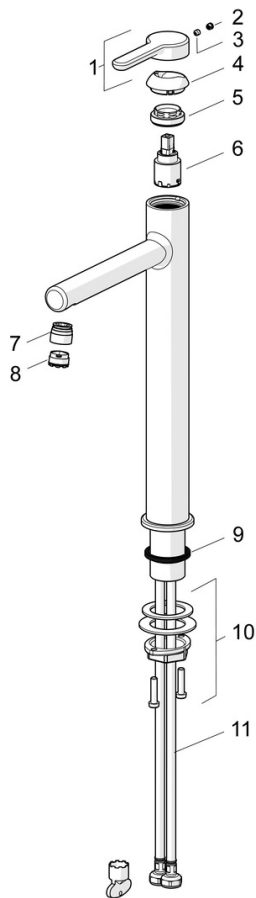
DVGW **DW-6506DL0547**
 Prohlášení o shodě **DoC**
 EPD **S-P-06391**

Udržitelnost

EPD module A1 (kg CO2 eq.) **9,94**
 EPD module A2 (kg CO2 eq.) **0,48**
 EPD module A3 (kg CO2 eq.) **0,94**
 EPD module A1-A3 (kg CO2 eq.) **11,36**
 EPD module A4 (kg CO2 eq.) **0,31**
 EPD module B7 (kg CO2 eq.) **1854,00**
 EPD module C2 (kg CO2 eq.) **0,02**
 EPD module C3 (kg CO2 eq.) **0,02**
 EPD module C4 (kg CO2 eq.) **0,09**
 EPD module D (kg CO2 eq.) **-8,08**



Náhradní díly



SP51692293

| | Název | Kód |
|----|---------------------------------------|----------|
| 01 | Páka Ukončeno | 59914637 |
| 02 | Vymezovací vložka | 59913762 |
| 03 | Šroub, M5x8, SW2.5 | 59904755 |
| 04 | Krytka Ukončeno | 59914638 |
| 05 | Upevňovací matice, M32x1, SW24 | 59913958 |
| 06 | Kartuše, 2.5 | 59913914 |
| 07 | Fitting ring for aerator | 59914645 |
| 08 | Aerator, M18.5x1, TJ | 59913366 |
| 09 | Těsnění | 59914650 |
| 10 | Upevňovací set | 59913371 |
| 11 | Flexibilní hadička, L=620, G3/8-M10x1 | 59914289 |