

Technické údaje

Vlastnosti prietoku

Prietok pri tlaku 3 bar	11.4 l/min
Pokles tlaku pri prietoku (0,2 l/s)	3.4 bar

Technické vlastnosti

Veľkosť DN (menovitý rozmer)	DN6
Dodávka teplej vody	max. +70°C
Pracovný tlak	0.5-10 bar
Spojovacia veľkosť	G3/8
Projection	178 mm
Spätná klapka (STN EN 1717)	AA
Materiál	Mosadz

Softvérové nastavenia

Automatický oplach	off (off/1-120 h)
Doba automatického oplachu	30 s (1-1800 s)
Max. doba prietoku	10 s(1 - 1800 s)

Elektronické vlastnosti

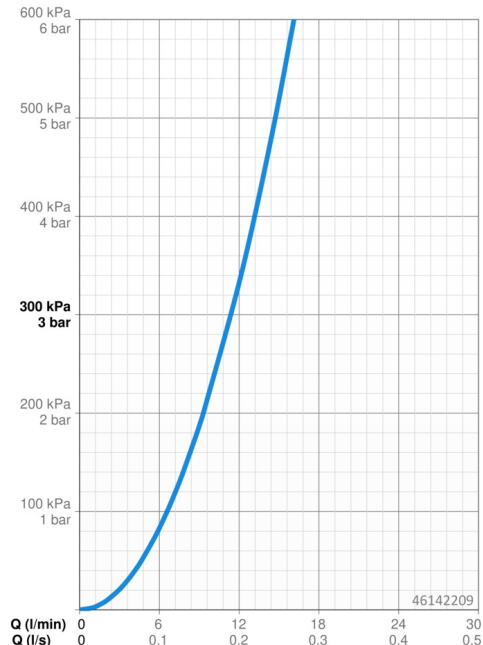
Batéria	LS17500 A Li-SOCl2 Lithium 3.6V
Bluetooth version	5.x (D060576)

Predpisy

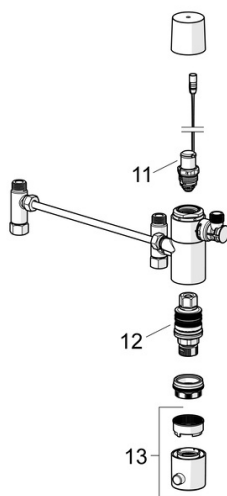
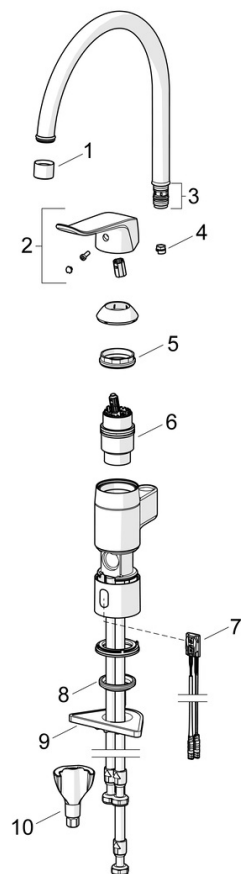
Smernica o EU	C € Radio Equipment Directive 2014/53/EU , Low Voltage Directive 2014/35/EU , EMC Directive 2014/30/EU , RoHS Directive 2011/65/EU
Norma EN	EN 817, EN 15091, ETSI EN 301 489-1 V1.9.2 , ETSI EN 300 328 v2.2.2 , EN 61000-6-1:2007 , EN 61000-6-3:2007+A1:2011+AC:2012 , EN 60335-1:2012+A11+A13+A14+A14+A2+A15:2021, Part 19.11.4
Trieda hlučnosti	I (ISO 3822)
Trieda ochrany	IP 55

Schválenia a Prehlásenia

Vyhĺásenie o zhode	RED
--------------------	------------



Náhradné diely



SP46142209

	Názov	Kód
01	Aerator, M22x1 STD PL HC A Laminar	1003610V
02	Ovládacia rukoväť, L=136	59914719
03	Tesnenie sada	59914263
04	Obmedzovač, 60° / 0°	59914264
04	Obmedzovač, 120° Ukončené	59914429
05	Prítlačná matica, M42x1,5, SW 38	59914128
06	Kartuš, 4.0 Classic	59914129
07	Senzor, 3/9 V, Bluetooth	1014212V
08	Gumové tesnenie	59914591
09	Podložka	59910008
10	Upevňovací set	59914475
11	Pilot ventil, 3 V	59914338
12	Termoelement/Kartuš, 3.4	59914114
13	Rukoväť regulátora teploty	602062V
N.I.	Batéria, 1.5 V AA Lithium	59914136