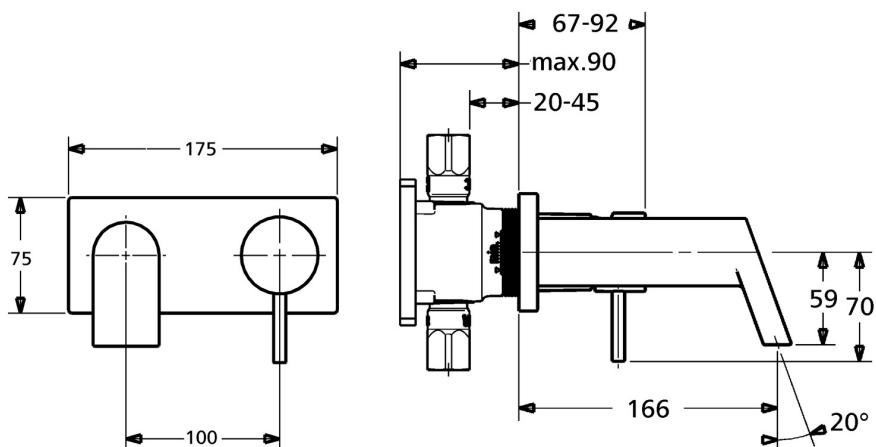
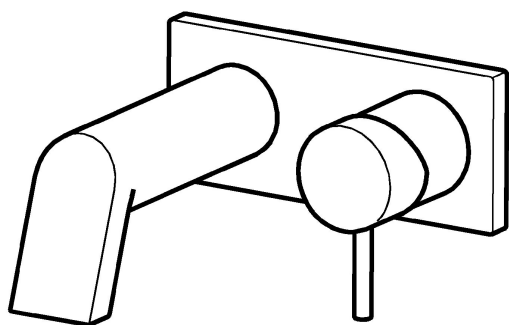


EAN: 4015474256972  
[static.hansa.com/44902103](https://static.hansa.com/44902103)



- Waschtisch
- Einhebelmischer, Fertigmontageset
- Wandmontage für Unterputz-Einbaukörper
- Chrom
- Feststehender Auslauf
- Einhandbedienhebel/Griff, Hebel mit W+K-Kennzeichnung, Pinhebel
- Rosette eckig, Hülse
- Schwallauslauf



## Technische Daten

### Durchflusseigenschaften

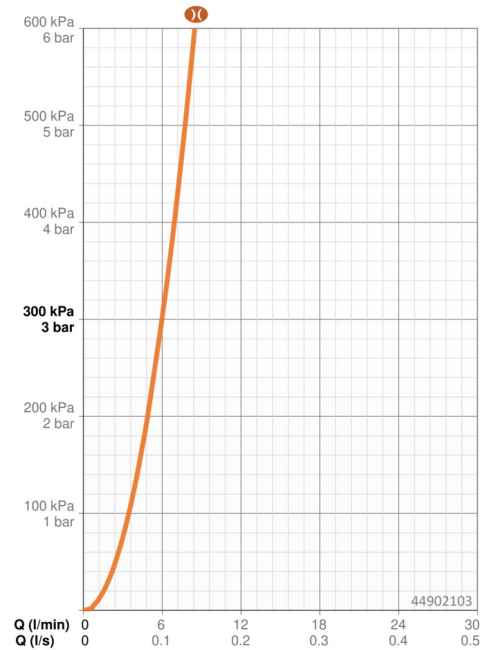
Durchfluss bei 3 bar (mit Durchflussbegrenzer) **6.0 l/min**

### Technische Eigenschaften

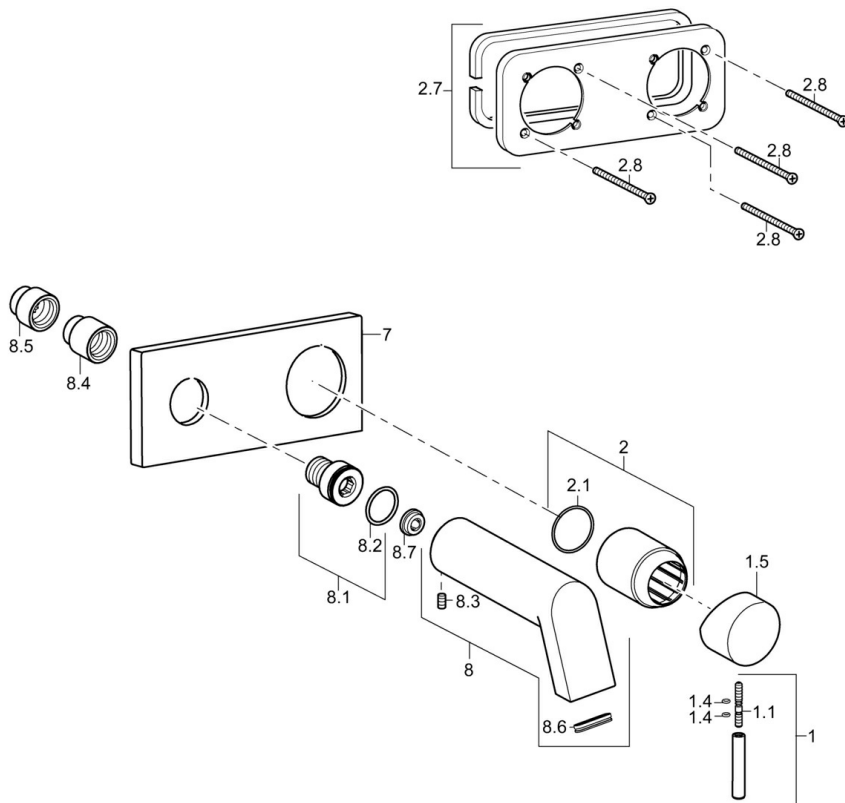
DN-Größe (Nennmaß) **DN15**  
 Warmwasserversorgung **max. +80°C**  
 Arbeitsdruck **0.5-10 bar**  
 Ausladung **166 mm**  
 Werkstoff **Messing**

### Vorschriften

EN Standard **EN 817**



## Ersatzteile



### SP44902103

|     | Name  | Art.-Nr. |
|-----|---|----------|
| 1   | Hebel, 45 mm, (2011-)                         | 59913272 |
| 1.1 | Schraube, M5x28, SW2.5                        | 59913273 |
| 1.4 | O-Ring, d 3x1.5                               | 59913100 |
| 1.5 | Abdeckkappe, (2011-)                          | 59913271 |
| 2   | Abdeckhülse                                   | 59912511 |
| 2.1 | O-Ring, 41x3                                  | 59913215 |
| 2.7 | Deckplatte Halter                             | 59913697 |
| 2.8 | Schraube, M4x55                               | 59913698 |
| 7   | Rosette, 175x75 mm                            | 59913868 |
| 8   | Auslauf, L=160                                | 59913174 |
| 8.1 | Gewindehülse, G1/2, SW12                      | 59913867 |
| 8.2 | O-Ring, d 25x2.5                              | 59905053 |
| 8.3 | Schraube, M6x5, SW3                           | 59912916 |
| 8.4 | Verlängerungsschraubensatz, G1/2, SW12, 20 mm | 59913864 |
| 8.5 | Verlängerungsschraubensatz, G1/2, SW12, 15 mm | 59913863 |
| 8.6 | Luftsprudler                                  | 59913082 |
| 8.7 | Durchflussbegrenzer, 4L/min                   | 59912951 |