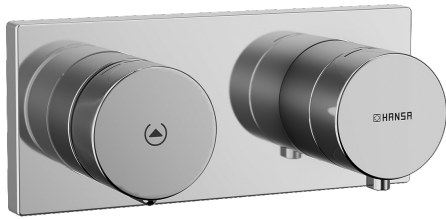
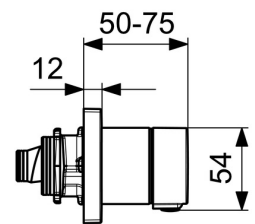
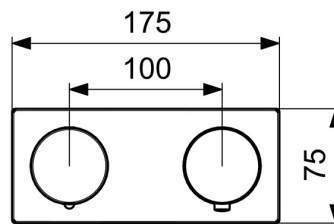
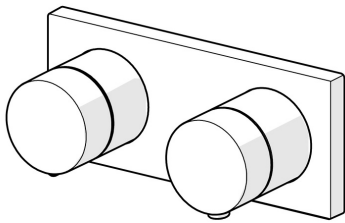


EAN: 4015474277946
static.hansa.com/44739503



- Baignoire et douche
- Kit de finition, Tiptronic, Transformateur externe
- Montage mural encastré
- Chrome
- Poignée de régulation de la température, Poignée de régulation du débit
- Touche EcoLed
- Sécurité anti-brûlures à 38°C
- Unité de contrôle externe, Alimentation électrique
- Rosace décorative, Rosace carrée, BLUECLICK support pour rosace pour montage facile
- Temps de remplissage: 10 min (0 - 20 min)



Caractéristiques techniques

Caractéristiques techniques

Taille DN (diamètre nominal)	DN15
Alimentation en eau chaude	max. +70°C
Pression de service	1-10 bar
Matériau	brass

Paramètres du logiciel

Durée max. d'écoulement	8 min
-------------------------	--------------

Caractéristiques électroniques

Raccordement électrique	230 / 12 V
-------------------------	-------------------

Règlementations

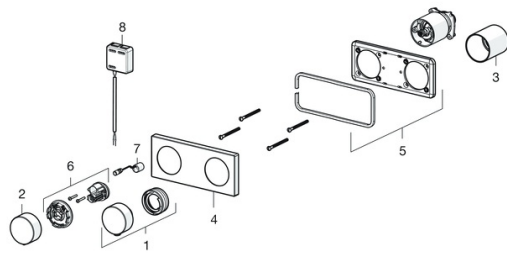
Directive EU	C € Low Voltage Directive 2014/35/EU , EMC Directive 2014/30/EU , RoHS Directive 2011/65/EU
Norme EN	EN 15091, ETSI EN 301 489-1 V1.9.2, ETSI EN 300 328 v2.2.2, EN 61000-6-1:2007, EN 61000-6-3:2007+A1:2011+AC:2012, EN 60335-1:2012+A11+A13+A1+A14+A2+A15:2021, Part 19.11.4
Indice de protection	IP 55 / transformer IP 40

Certificats et normes

Déclaration de conformité	LVD
---------------------------	------------

Pièces de rechange

SP44739503



	Nom	Code
1	Croisillon réglage de température	59914360
2	Croisillon d'ouverture	59914361
3	Kit de joints pour bec	59914362
4	Rosaces Arrêté	59914367
5	Support de plaque de couverture	59913697
6	Vis, M4x55	59913698
7	Unité de contrôle, 3 V	59914365
8	Électrovanne	59914366
9	Unité de contrôle, 12 V	59914359
10	Transformateur, 230/12 VDC 1A	64990100
N.I.	Rallonge pour mitigeur encastrés	59914368
N.I.	Temperature adjustment limiter	59914426