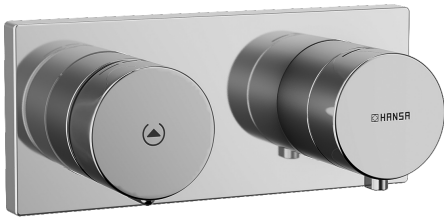
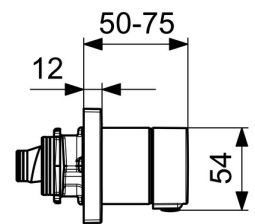
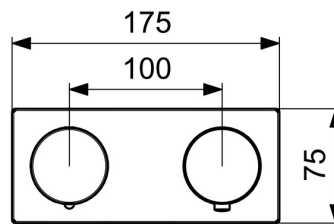
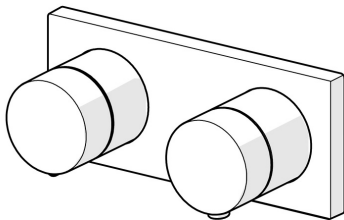


EAN: 4015474277946
static.hansa.com/44739503



- Wanne & Dusche
- Fertigmontageset, Tiptronic, separater Transformator
- Wandmontage für Unterputz-Einbaukörper
- Chrom
- Temperatureinstellgriff, Durchflusseinstellgriff
- Drucktaste mit Eco-LED
- Sicherheitssperre gegen Verbrühen bei 38°C
- Kontrolleinheit, inklusive Netzteil
- Rosettentträger, Rosette eckig, BLUECLICK: zur einfachen, schraubenlosen Rosettenbefestigung
- Einfüllzeit: 10 min (0 - 20 min)



Technische Daten

Technische Eigenschaften

DN-Größe (Nennmaß)	DN15
Warmwasserversorgung	max. +70°C
Arbeitsdruck	1-10 bar
Werkstoff	Messing

Software-Einstellungen

Max. Fließdauer	8 min
-----------------	-------

Elektronische Eigenschaften

Elektrischer Anschluss	230 / 12 V
------------------------	------------

Vorschriften

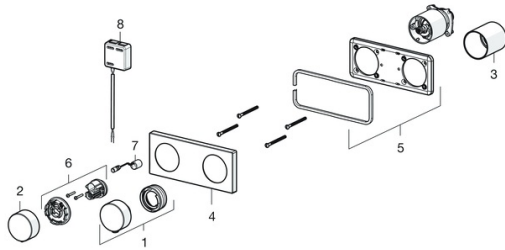
EU Directive	C € Low Voltage Directive 2014/35/EU, EMC Directive 2014/30/EU, RoHS Directive 2011/65/EU
EN Standard	EN 15091, ETSI EN 301 489-1 V1.9.2, ETSI EN 300 328 v2.2.2, EN 61000-6-1:2007, EN 61000-6-3:2007+A1:2011+AC:2012, EN 60335-1:2012+A11+A13+A14+A2+A15:2021, Part 19.11.4
Schutzklasse	IP 55 / transformer IP 40

Zulassungen und Deklarationen

Konformitätserklärung	LVD
-----------------------	-----

Ersatzteile

SP44739503



	Name	Art.-Nr.
1	Temperatureinstellgriff	59914360
2	Absperrgriff	59914361
3	Hülse	59914362
4	Abdeckplatte Ausgelaufen	59914367
5	Deckplatte Halter	59913697
6	Schraube, M4x55	59913698
7	Kontrolleinheit, 3 V	59914365
8	Magnetventil	59914366
9	Kontrolleinheit, 12 V	59914359
10	Transformator, 230/12 VDC 1A	64990100
N.I.	Verlängerungssatz	59914368
N.I.	Temperaturanschlag	59914426